

## Keltainen paita, jossa vesiputous kaula-aukko

Koot S - XL



Design by Mathias Ackermann

### Materiaalit

- Koot S ja M: 1.20 m pehmeää neulosta, leveys 150 cm
- Koot L ja XL: 1.80 m pehmeää neulosta, leveys 150 cm
- Saumurilankoja
- bernette saumuri/peitetikki yhdistelmäkone tai bernette saumuri ja bernette peitetikkikone

### Vihje

Pese neulos ennen leikkaamista, se voi kutistua.

Siirrä kaikki kaavojen merkinnät ommeltavalle materiaalille mukaan lukien kaula-aukon/sivusauman aloituskohdat.

### Saumanvarat

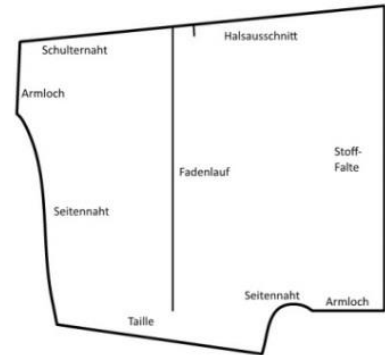
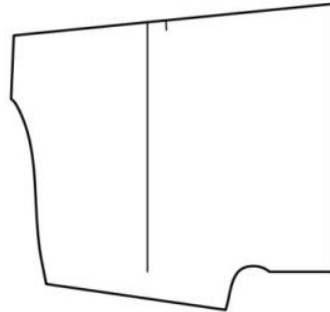
Kaavoissa ei ole saumanvaroja valmiina, lisää saumanvarat oman mieltymyksesi mukaan tai käytä kaavoissa ympyröitynä olevia cm. saumanvaroja.

## Leikkaus

1 x Etu-/takakappale taitteelta

1 x Vyötärönauha 80/87/94/101 x 22 cm, valmis leveys 11 cm tai leveämpi oman maun mukaan.

2 x Hihan ranneke 28/30/32/34 x 22 cm, valmis leveys 11 cm tai leveämpi oman maun mukaan.

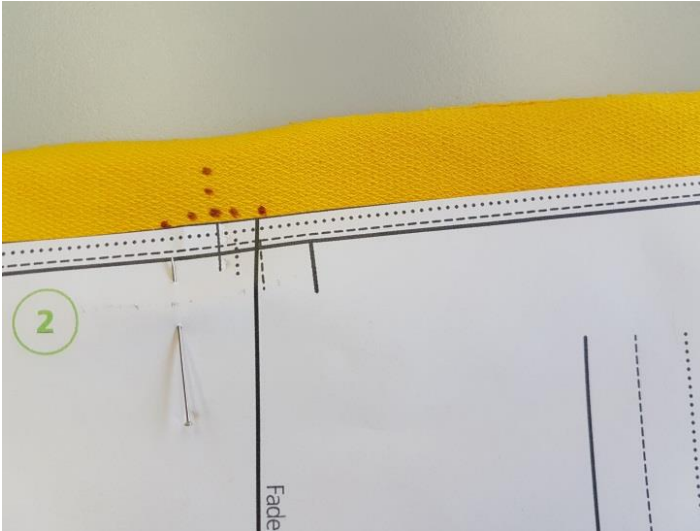


**Saumut:** 4-lankainen saumuriommel, perusasetukset

**Pääntie:** 3-lankainen kapea peitetikki, tikinpituus 3 – 3,5

### Ompelu

Siirrä kaikki kaavojen merkinnät kaavapaperilta ommeltavalle materiaalille.



Taita pääntien käännteet 2 cm levyisiksi pääntien merkkien väliin ja silitä/prässää taite. Neulaa tai harsi käänne paikalleen, jolloin se pysyy paikallaan ompelun aikana.



Ompele pääntien käännteet 3-lankaisella peitetikillä.



Leikkaa käänteeseen ylimääräinen reuna pois (helpoiten applikointisaksilla) ja prässäää.

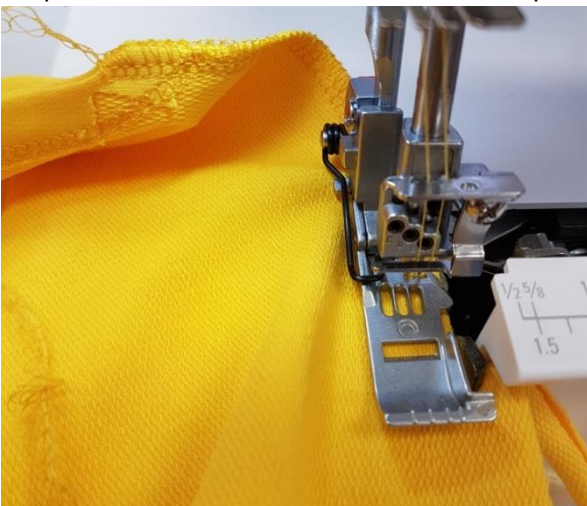


Neulaa olkasauma oikeat puolet vastakkain.

**Vihje:** Käytä nuppineuloja, joiden päät poikkeavat väriltään ommeltavasta materiaalista. Näin neulat on helppo poistaa, eivätkä ne vahingossa jää ompeleeseen tai vahingoita terää.



Ompele olkasauma 4-lankaisella saumuriompeleella, aloita pääntieltä.



Silitä ommel etukappaleen puolelle.



Oikeat puolet vastakkain, neulaa pitkä ja lyhyt sivusauma.



Ompele molemmat sivusaumat 4-lankaisella saumuriompeleella.



Jaa vyötärö ja hihat 4 osaan ja merkitse.



Taita rannekkeet ja vyötärönauha niiden oikeat puolet, lyhyet sivut vastakkain ja neulaa.



Ompele lyhyet sivut 4-lankaisella saumuriompeleella.

**Vihje:** Sovita rannekkeita ja kavenna tarpeen mukaan.



Silitä ommel toiselle sivulle.



Taita vyötärönauha ja rannekkeet nurjat puolet vastakkain ja neulaa.



Jaa vyötärönauha ja rannekkeet 4 osaan ja merkitse.



Kiinnitä vyötärö ja rannekkeet puseroon oikeat puolet vastakkain. Venytä rannekkeita tarpeen mukaan, mikäli olet kaventanut niitä.



Ompele rannekkeet ja vyötärönauha kiinni puseroon 4-lankaisella saumuriompeleella ja huolehdi ommellessa nuppineulojen poistamisesta, etteivät ne jää terään.



Pujota ommelketju parsinneulalla ompeleen sisään.





Valmis!

