

## Geel shirt met asymmetrische watervalhals

Maten S - XL



Een ontwerp van Mathias Ackermann

### Materialen

- Voor maten S en M: 1,20 m jersey, 150 cm breed (1 1/3 yard, 60" breed ) (normaal op de stofvouw leggen)
- Voor maten L en XL: 1,80 m jersey, 150 cm breed (2 yard, 60" breed) (middenrug tegen de vouwlijn en loodrecht op de zelfkant/draadrichting)
- Overlockgaren
- bernette overlock-combimachine of bernette overlockmachine en bernette coversteekmachine

### Tips

Was alle stoffen vóór het knippen, omdat stoffen kunnen krimpen.

Breng alle markeringen van het patroon over op de stof, inclusief de markering die aangeeft waar de halslijn/zijnaad begint.

### Zomen

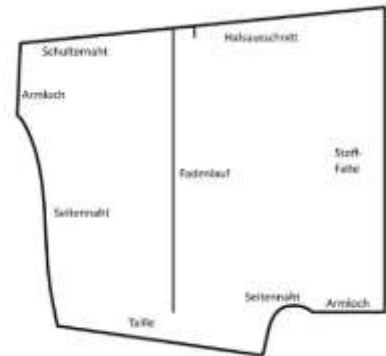
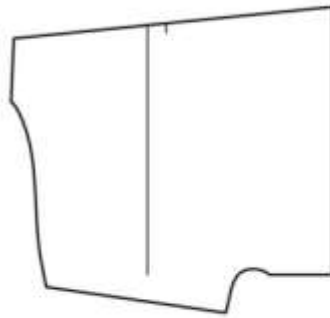
Zomen zijn niet in de patroondelen opgenomen, voeg de gewenste zoom zelf toe of gebruik de omcirkelde cijfers (cm) op het patroon.

## Uitknippen

1 x Voor-/achterpand op de vouw

1 x Heupboord 80/87/94/101 x 22 cm, afgewerkte breedte 11 cm (31.5/34/37/40 inch x 10 inch) of naar wens ook breder.

2 x Mouwboorden 28/30/32/34 x 22 cm, afgewerkte breedte 11 cm, (11/12/13/13.5 inch x 10 inch), of naar wens ook breder.

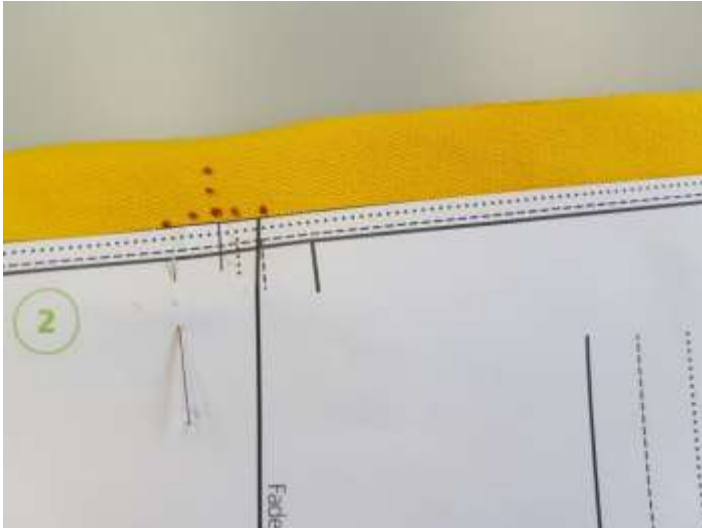


**Naden:** 4-draads overlock, standaard instellingen

**Zoom:** 3-draads coversteek smal, steeklengte verlengen tot 3 – 3,5

### Instructies

Knip het shirt, de heupboord en de mouwboorden uit, breng alle markeringen van het patroon over op de



stof.

Vouw de zoom van de halslijn smaller dan 2 cm (3/4 inch) om, begin/stop bij de markering die de halslijn aangeeft en strijk vlak. Gebruik spelden (stofklemmen) om de zoom vast te zetten.



Werk de halslijn af met een 3-draads coversteek.

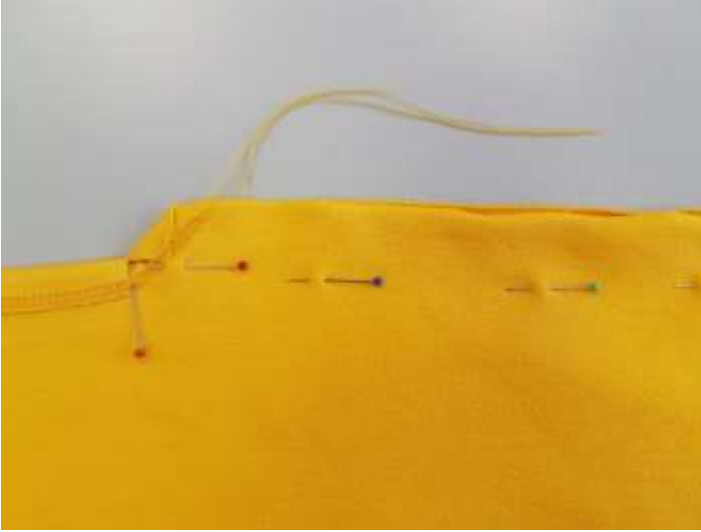


Knip overstekende stof af met een applicatieschaar en strijk de boord indien nodig.



Speld de schoudernaad met de goede kanten op elkaar vast.

**Tip:** Gebruik spelden met een gekleurde kop en verwijder ze voordat ze bij het mes komen, om te voorkomen dat de naalden van de overlocker de speld per ongeluk raken.



Naai de schoudernaad vanaf de halslijn met een 4-draads overlocksteek vast.



Strijk de schoudernaad naar het voorpand toe.



Speld de lange en de korte zijnaden met de goede kanten op elkaar vast.



Naai beide zijnaden met een 4-draads overlocksteek vast.



Deel de heup- en de mouwbreedte in vieren en markeer de kwarten.



Vouw de korte kanten van de mouwboorden en de heupband met de goede kanten op elkaar en speld vast (of gebruik stofklemmen, bijvoorbeeld wonderclips).



Naai de korte kanten aan elkaar met behulp van een 4-draads overlocksteek.

**Tip:** Pas de mouwboorden zelf en pas de breedte naar wens aan.



Strijk de naad naar één kant.



Vouw de heup- en mouwboorden met de verkeerde kanten op elkaar, langs de lange open kant. Strijk en speld (of klem) vast.



Markeer de vier kwarten op de heupboord en de manchetten.





Maak de heup- en mouwboorden met de goede kanten op elkaar vast aan het shirt. Rek de mouwboorden eventueel naar eigen inzicht bij het naaien iets op.



Naai de heupboord en mouwboorden vast aan het shirt met een 4-draads overlock, en verwijder alle spelden voordat ze het mes bereiken.



Zet alle aanhangende draadkettingen vast met een wolnaald.



Klaar!

