

# Opasok inšpirovaný Obi od Yaya Han

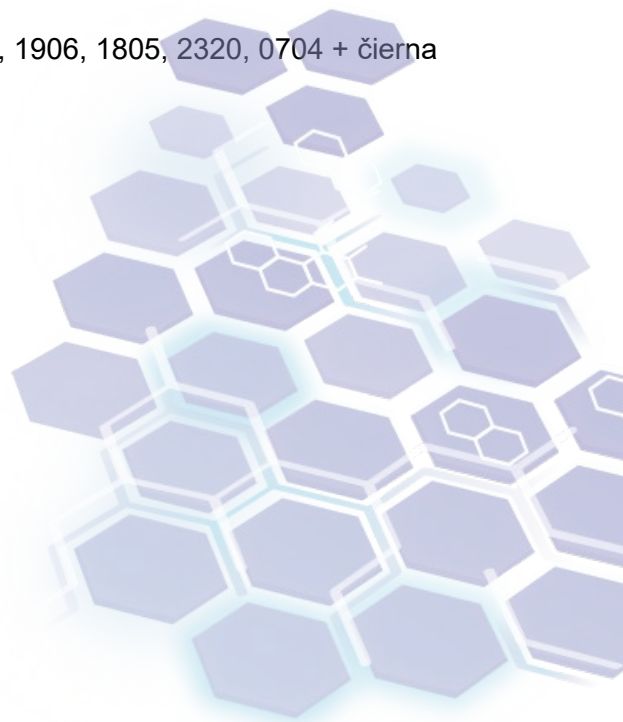


## Materiály:

- 0,4m tkanina (Polyester) pre vonkajší pás (min. 1,2m šírka)
- 0,3 m korzetový coutil, kačica alebo stredne hustá tkaná látka ako podšívka
- Vlizelín H250
- Trhací stabilizátor vyšívania
- Niť na vyšívanie, napr. Mettler Polysheen č. 0131, 2022, 1906, 1805, 2320, 0704 + čierna výplň cievky
- Šijacie nite, tmavomodré
- 2,4 m šikmá páska na lemovanie Bias Tape
- Strapce
- 2 patentky
- 2 háčiky a očká
- Vzor (4 strany A4)

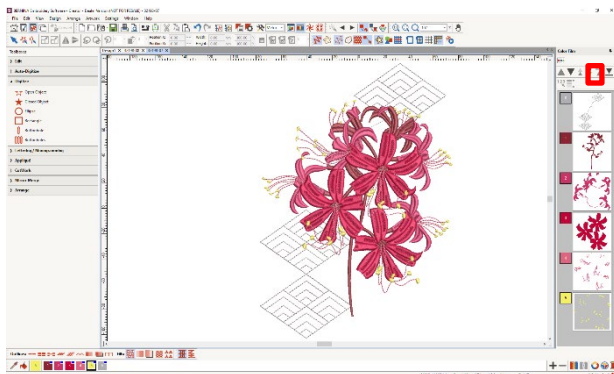
## Nástroje:

- bernette 79 Yaya Han-Edition
- Veľký vyšívací rámik
- Päťka na hrany
- Žehlička
- Nožnice na látku a nite
- Špendlíky
- Ihly na ručné šitie
- Kriedový fix
- Lepidlo v spreji



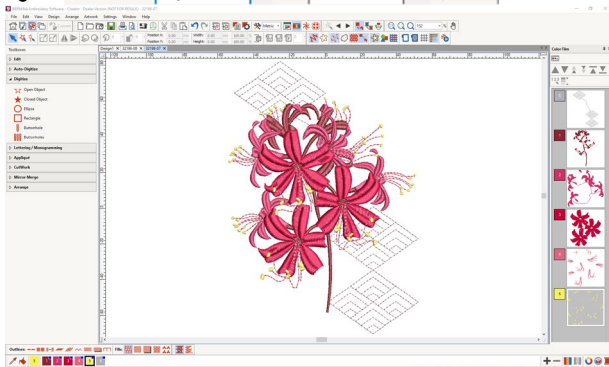
## Pripravte si návrh výšivky

- Zaregistrujte svoj stroj na stránke [www.bernette.com/product-registration](http://www.bernette.com/product-registration) a stiahnite si návrhy výšiviek Yaya Han vo formáte ART.
- Spustíte softvér BERNINA Creator 9 a otvorte dva vyšivacie vzory 32198-07 a 32198-08.
- Vyberte vrstvu s geometrickými diamantovými tvarmi vzoru 32198-08 a skopírujte/prilepte ju do veľkého vzoru pavučiny 32198-07. Umiestnite ho podľa želania.
- Presuňte geometrické kosoštvorcové tvary na vrstvu pozadia pomocou pretiahnutia vo farebnom filme na začiatok.

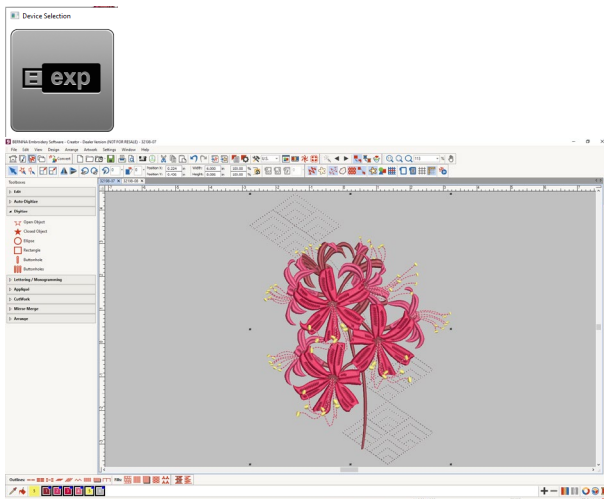


- Vyberte všetko súčasným stlačením klávesov Ctrl + A. Potom zrkadlovo otočte celý dizajn a proporcionálne zmeníte jeho veľkosť na výšku 6" (152 mm) zadaním hodnoty do panela nástrojov Transform a stlačením klávesu Enter. Uistite sa, že je zámok aktivovaný, aby sa jeho veľkosť proporcionálne zmenila.

Width: 4.186 in 70.14 %  
Height: 6 in 70.14 %



- Ak chcete exportovať dizajn na USB kľúč, kliknite na ikonu  stroja a vyberte USB kľúč.



## Vyšívanie

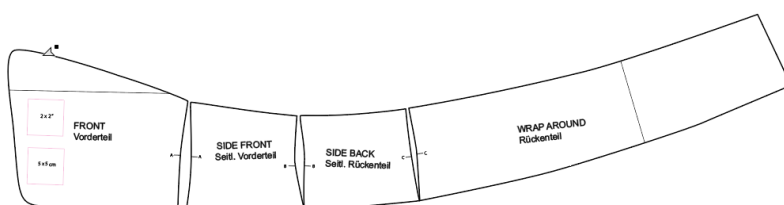
- Nastavte stroj na vyšívanie (stehová doska, HTTBC, vyšívacia päťka).
- Zapojte USB kľúč do zariadenia a otvorte dizajn Spider Lily.
- Podložte látku stabilizátorom a prišite vzor. Dbajte na to, aby ste po vyšítí nechali na oboch stranách dostatok miesta na vystrihnutie predného dielu (predný diel sa odstrihne po vyšívaní).
- Tu si môžete pozrieť videonávod, ako nastaviť stroj a uchytiť látku.



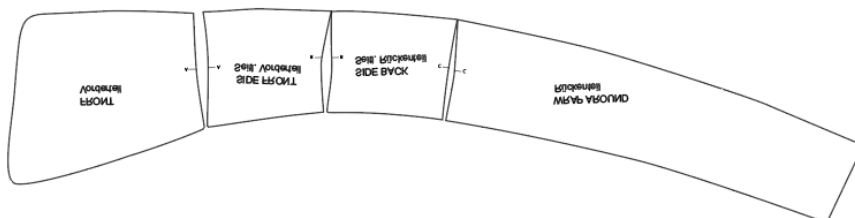
- Keď je vyšívka hotová, odstráňte ju z rámika a jemne odtrhnite stabilizátor.

## Vystrihnutie

- Vytlačte vzor (uistite sa, že ste ho vytlačili na 100%).



- Spôsob nosenia opaska závisí od Vašej postavy. Dá sa nosiť v oboch smeroch.



- Vystrihnite kúsky. Každý kus je potrebný 1x na vonkajší pás a 1x zrkadlovo na vnútorný pás.
- Môžete strihať priamo pozdĺž vzoru, pretože sú zahrnuté švové prídavky 3/8" (1 cm).
- Pre väčšiu stabilitu podšívky sa pred strihaním nažehlí vnútorná strana podšívky.



- TIP: Označte si kúsky, aby ste v nich nestratili prehľad.

## Šitie

- Prepnite b79 späť do režimu šitia (Odstráňte vyšívací modul a pripojte box na príslušenstvo alebo nasúvací stolík. Vymeňte stehovú dosku, puzdro cievky, prítlačnú pätku (DA) a aktivujte duálny transport).
- Kusy vonkajšej vrstvy prišpendlite podľa zárezov. Zošite ich k sebe, pätku vedte pozdĺž okraja látky (švový prídavok 3/8" / 1 cm).



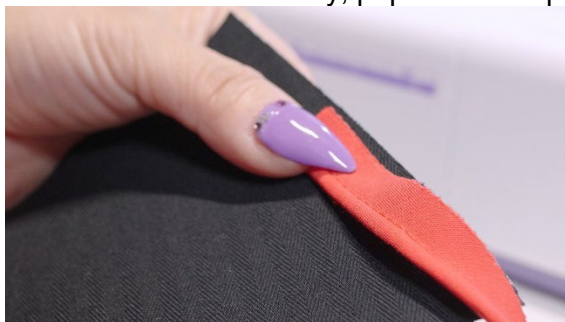
- Opakujte pre podšívkové diely.
- Zapnite prídavok na švy a vyžehlite všetky švy naplocho.



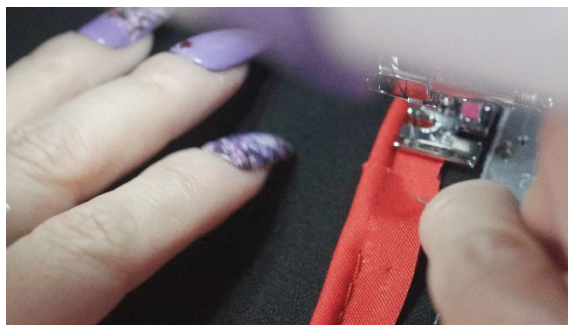
- Otvorte šev na leme a odrežte asi pol palca (1,2 cm) výplne.



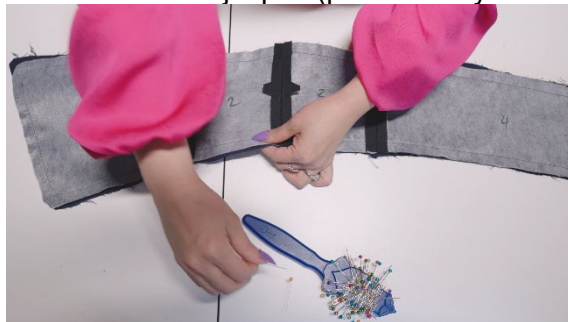
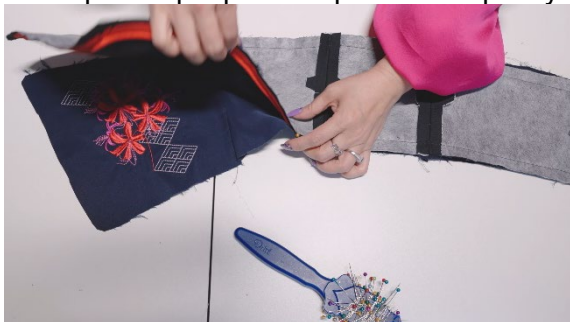
- Prišpendlite lem na podšívkový diel, pretože je stabilizovaný, a preto sa ľahšie prišívá. Ak chcete zaobliť rohy, pripnite šikmú pásku.



- Prišite lem pomocou pätky na zips (pripojenej na ľavej strane), pričom začnite 1" (2,5 cm) od začiatku lemu. Vedte pätku zipsu na okraji lemu a šite pozdĺž vyvýšenej čiary, čo najbližšie (podľa potreby zmeňte polohu ihly). Keď sa vrátite na začiatok, odrežte prístupovú dĺžku a zatlačte koniec lemu do otvorenej šikmej pásky.



- Opatrne prišpendlite podšívku s prišitým lemom na vonkajší pás (pravé strany k sebe).



- Vrstvy pásu zošite spolu podľa šitej línie pre lemovanie. Nezabudnite ponechať 6-palcový otvor v obopínacom kuse na otočenie pásu pravou stranou von.



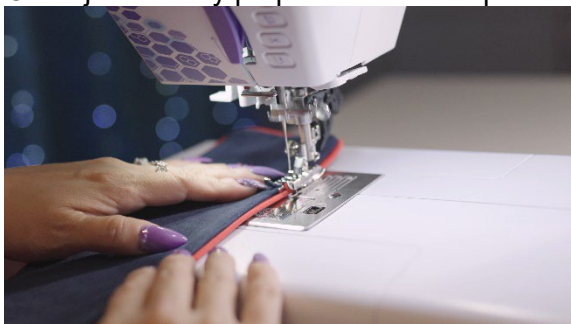
- Po zacvaknutí rohov otočte pás pravou stranou von.



- Stlačte pás.



- Zošite opasok pomocou pätky na zošívanie okrajov, ktorá je súčasťou balenia príslušenstva. Otvor je uzavretý pri prešívaní okolo pásu.



#### Dokončenie opaska

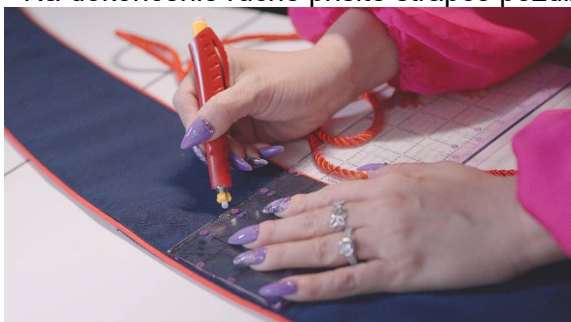
- Vyskúšajte si opasok a kriedovým fixom označte body zapínania.



- Ručne prišite patentky, ako aj háčik a očko.



- Na dokončenie ručne prišite strapce pozdĺž stredu opaska.



- Našite kvetinové korálky v rohu lana.
- Hotovo!

