

# Gürtel im Stil eines japanischen Obi von Yaya Han



## Materialien:

- 0,4 m Stoff (Polyester) für den äusseren Gürtel (min. 1,2 m Breite)
- 0,3 m Coutil, Canvas oder mittelschwerer Webstoff für das Futter
- Vlieseline H250
- Stickvlies zum Abreissen
- Stickgarn, z. B. Mettler Polysheen Nr. 0131, 2022, 1906, 1805, 2320, 0704 + schwarzer Unterfaden
- Nähgarn, dunkelblau
- 2,4 m Paspelband für die Einfassung
- Quastenkordel
- 2 Druckknöpfe
- 2 Haken und Ösen
- Muster (4 A4-Seiten)

## Werkzeuge:

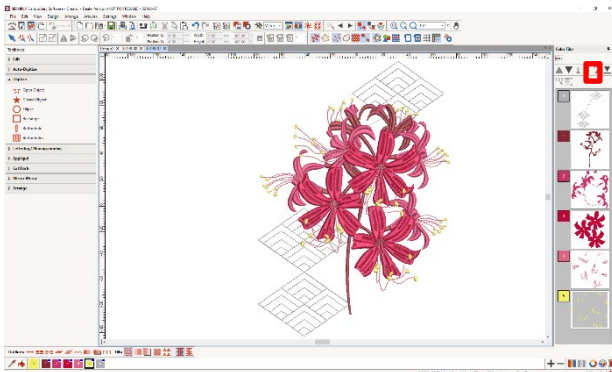
- bernette 79 Yaya Han-Edition
- Grosser Stickrahmen
- Schmalkantfuss
- Bügeleisen
- Stoff- und Garnschere
- Stecknadeln
- Handnähnadeln
- Kreidemarkier
- Sprühkleber



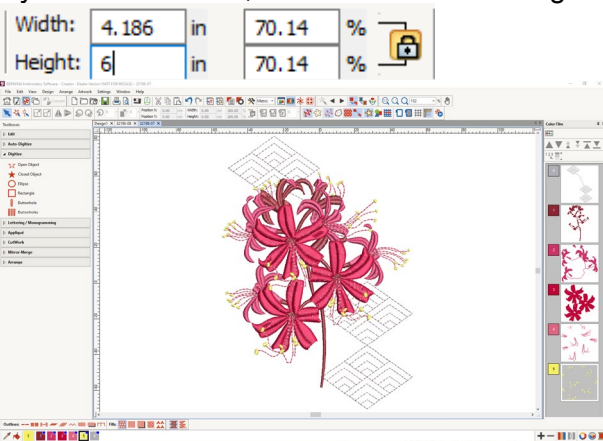
Anleitung:

### Bereiten Sie das Stickmotiv vor

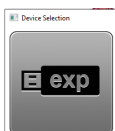
- Registriere deine Maschine unter [www.bernette.com/product-registration](http://www.bernette.com/product-registration), um Stickmotive von Yaya Han im ART-Format herunterzuladen.
- Rufe die BERNINA Creator 9-Software auf und öffne die beiden Stickmotive 32198-07 und 32198-08.
- Wähle die Ebene mit dem geometrischen, rautenförmigen Muster von Motiv 32198-08, kopiere und füge es in das grosse Spinnenlilien-Motiv 32198-07 ein. Positioniere es so, wie es dir am besten gefällt.
- Platziere das geometrische Rautenmuster mithilfe von Drag & Drop (Ziehen und Fallenlassen) im Farbfilm als Hintergrundebene und als erstes zu stickendes Muster.

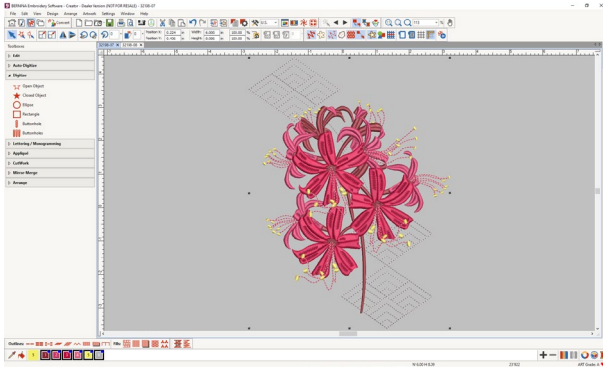


- Wählen alles aus, indem du gleichzeitig «Ctrl + A» drückst. Dann spiegelst du das ganze Motiv und änderst die Grösse auf eine Höhe von 152 mm (6"), indem du den Wert in die «Umwandeln»-Werkzeugleiste eingibst und «Enter» drückst. Stelle sicher, dass «Sperrn»-Symbol aktiviert ist, damit bei der Änderung der Grösse die Proportionen beibehalten werden.



- Um das Motiv auf einen USB-Stick zu exportieren, klicke auf das Symbol «Zur Karte/Maschine senden» und wähle den USB-Stick aus.





## Sticken

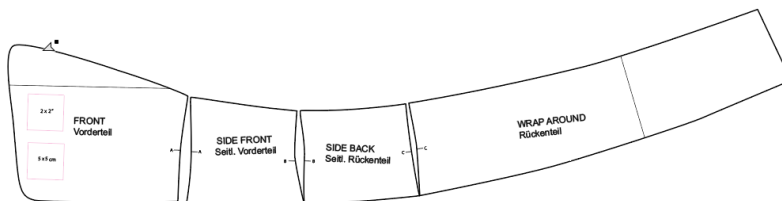
- Richte die Maschine zum Sticken ein (Stichplatte, goldgelbe Spulenkapsel, Stickfuss).
- Stecke den USB-Stick in die Maschine und öffne das Spinnenlilien-Motiv.
- Spanne den Stoff mit dem Stickvlies in den Stickrahmen ein und sticke das Motiv. Vergewissere dich, dass auf beiden Seiten ausreichend Platz vorhanden ist, um das Vorderteil nach Abschluss der Stickerei auszuschneiden (das Vorderteil wird ausgeschnitten, nachdem die Stickerei fertig ist).
- [Hier](#) findest du ein Video-Tutorial, wie du deine Maschine zum Sticken einrichten und den Stoff in den Stickrahmen spannt.



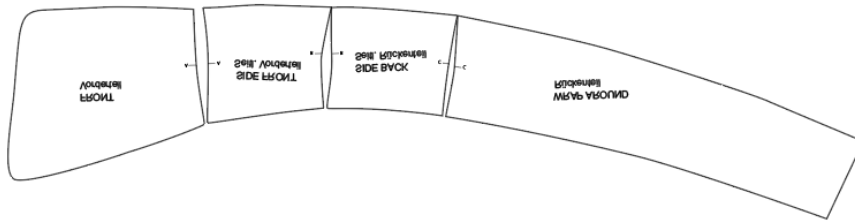
- Wenn die Stickerei fertig ist, dann nimm sie aus dem Rahmen und entferne vorsichtig überschüssiges Stickvlies.

## Ausschneiden

- Drucke das Schnittmuster aus (vergewisse dich, dass es in einer Grösse von 100 % ist).



- Wie du den Gürtel trägst, hängt von deiner Figur ab. Welche Seite du als Oberseite wählst, liegt ganz bei dir.



- Schneide die Teile aus. Jedes Teil wird 1 Mal für den äusseren Gürtel und 1 Mal gespiegelt für den inneren Gürtel benötigt.
- Du kannst das Muster direkt ausschneiden, denn die Nahtzugabe von 1 cm (3/8") ist bereits enthalten.
- Um dem Futter mehr Stabilität zu verleihen, wird vor dem Zuschnitt ein Vlies auf die Innenseite des Futterstoffs gebügelt.



- TIPP: Beschrifte bzw. markiere die einzelnen Teile, um nicht durcheinanderzukommen.

#### Nähen

- Richte die b79 wieder für den Nähmodus ein (Entferne das Stickmodul und bringe die Zubehörbox oder den Anschlagetisch an. Wechsle die Stichplatte, die Spulenkapsel, den Nähfuß (DA) und aktiviere den Dual-Transport).
- Stecke die Teile der äusseren Schicht entlang der Einschnitte zusammen. Nähe sie zusammen, indem du den Fuss an der Stoffkante ausrichtest (Nahtzugabe 1 cm / 3/8").



- Wiederhole diese Schritte mit den Futterteilen.
- Schneide die Nahtzugabe zurecht und bügele alle Nähte flach.



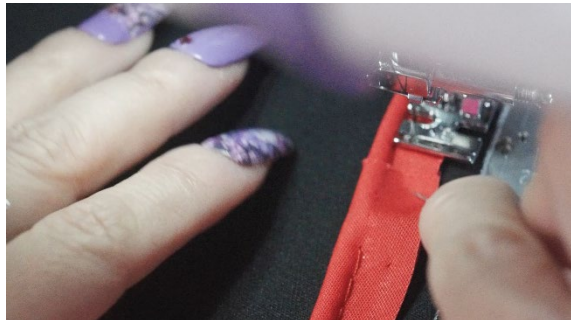
- Öffne die Naht an dem Paspelband und schneide etwa 1,2 cm (1 Zoll) des Füllmaterials weg.



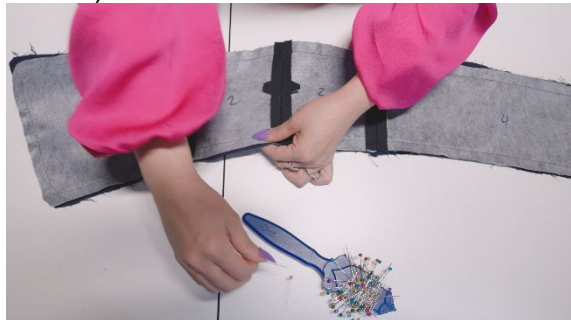
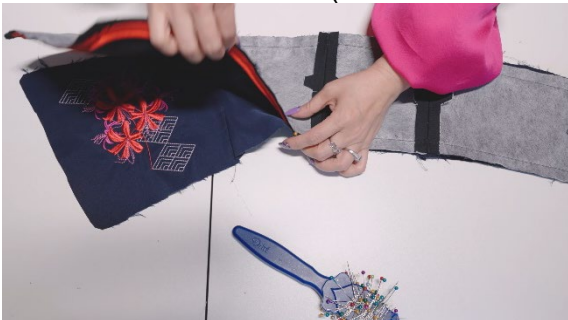
- Befestige das Paspelband am Futter, da dieses mit dem Vlies stabilisiert ist und sich das Aufnähen daher einfacher gestaltet. Schneide das Paspelband ein, um die Ecken zu nähern.



- Nähe das Paspelband mit dem Reissverschlussfuss (linksseitig befestigt) auf. Beginne dabei 2,5 cm (1") entfernt vom Anfang des Paspelbandes. Führe den Reissverschlussfuss entlang der Kante des Paspelbandes und nähe so genau wie möglich entlang der erhabenen Linie (Nadelposition nach Bedarf anpassen). Wenn du die Runde geschafft und wieder den Anfang erreicht hast, schneide die überflüssige Länge ab und schiebe das Ende des Paspelbandes in das offene Ende des Paspelbandes.



- Befestige das Futter mit dem aufgenähten Paspelband mithilfe von Stecknadeln sorgfältig an der Aussenseite des Gürtels (rechte Seiten aufeinander).



- Nähe die beiden Schichten des Gürtels zusammen, indem du der Nahtlinie des Paspelbandes folgst. Denk daran, eine 6 Zoll grosse Öffnung im Wickelteil zu belassen, damit du den Gürtel am Ende auf rechts wenden kannst.



- Schneide nun noch die Ecken zu und wende den Gürtel durch die Öffnung, damit die rechten Stoffseiten aussen sind.



- Bügle den Gürtel.



- Mit dem Schmalkantfuss aus der Zubehörbox nähst du den Gürtel nun knappkantig ab. Durch das Abnähen der Kante ist der Gürtel nun rundherum geschlossen.



### Endfertigung des Gürtels

- Probiere den Gürtel an und markiere die Verschlusspunkte mit einem Kreidemarkier.



- Nähe die Druckknöpfe sowie die Haken und dazugehörigen Ösen mit der Hand auf und stell dabei sicher, dass die Stiche auf der Aussenseite nicht zu sehen sind.



- Zum Abschluss nähst du von Hand die Quastenkordel entlang der Mittellinie des Gürtels auf.



- Nähe Blumenperlen auf die Stellen, wo die Kordel nach unten baumelt.
- Fertig!

