

# Cintura ispirata all'Obi disegnata da Yaya Han



## Occorrente:

- 0,4 m di tessuto (poliestere) per la cintura esterna (alto almeno 1,2 m)
- 0,3 m di coutil per corsetti, tessuto in tela d'anatra o tessuto a trama regolare di peso medio per la fodera
- Fliselina H250
- Stabilizzatore per ricamo a strappo
- Filo da ricamo, ad es. Mettler Polysheen n. 0131, 2022, 1906, 1805, 2320, 0704 + rocchetto di filo nero
- Filo da cucito, blu scuro
- 2,4 m di profilo
- Cordone per nappina
- 2 bottoni automatici
- 2 ganci e rispettivi occhielli
- Cartamodello (4 pagine A4)

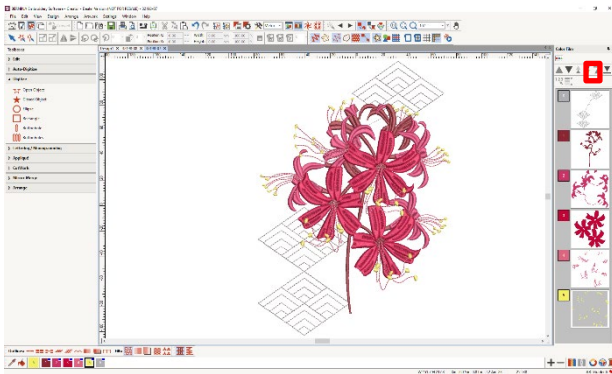
## Strumenti:

- bernette 79 Yaya Han-Edition
- Telaio per ricamo misura L
- Piedino per bordi stretti
- Ferro da stiro
- Forbici per tessuti e fili
- Spilli
- Aghi per cucire a mano
- Matita gesso per sarti
- Adesivo spray

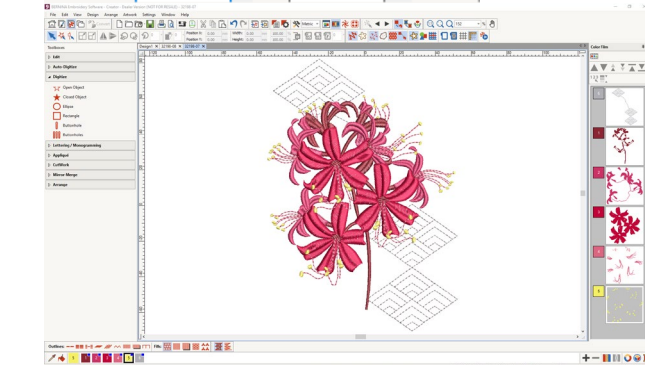
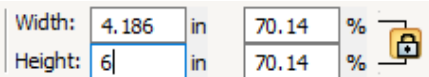


## Prepara il motivo per ricamo

- Registra la tua macchina alla pagina [www.bernette.com/product-registration](http://www.bernette.com/product-registration) per scaricare i motivi per ricamo Yaya Han in formato ART.
- Avvia il Software BERNINA Creator 9 e apri i due motivi per ricamo 32198-07 e 32198-08.
- Seleziona il layer con le forme geometriche del rombo del motivo 32198-08 e copialo / incollalo sul motivo 32198-07 raffigurante il Giglio Ragno Rosso grande. Posizionalo come desideri.
- Per iniziare, sposta all'inizio della Sequenza colori le forme geometriche del rombo in modo che diventino il layer di sfondo utilizzando la funzione Drag&Drop.



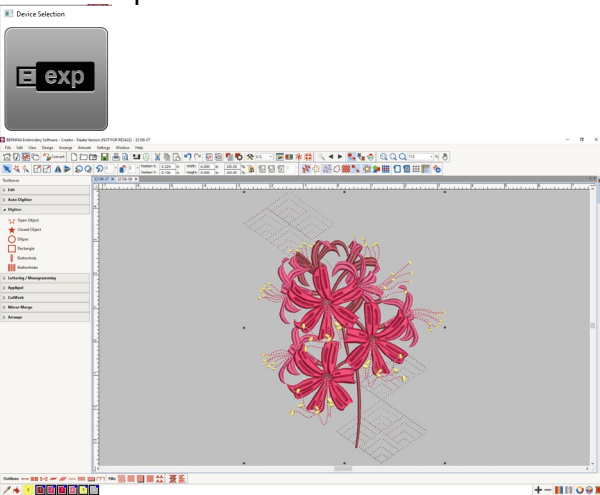
- Seleziona tutto premendo contemporaneamente i tasti Ctrl + A. Quindi, ribalta l'intero motivo e ridimensionalo proporzionalmente a un'altezza di 152 mm (6") digitando il valore nella barra degli strumenti di trasformazione e premendo Invio. Per ridimensionarlo in maniera proporzionale, assicurati di aver selezionato l'icona a forma di lucchetto.



- Per esportare il motivo su una chiavetta USB, fai clic sull'icona macchina per cucire e seleziona la chiavetta USB.



che raffigura una



## Ricamo

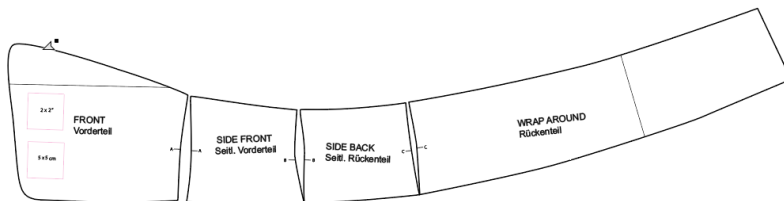
- Configura la macchina per il ricamo (placca ago, HTTBC, piedino per ricamo).
- Inserisci la chiavetta USB nella macchina e apri il motivo raffigurante il Giglio Ragno Rosso.
- Intelaia il tessuto con lo stabilizzatore e ricama il motivo. Assicurati di lasciare spazio a sufficienza su entrambi i lati per tagliare il davanti una volta terminato il ricamo (il davanti viene tagliato dopo essere stato ricamato).
- Puoi guardare il tutorial su come configurare la tua macchina e intelaire il tessuto [qui](#).



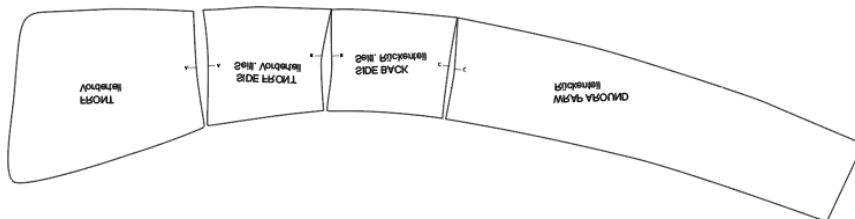
- Quando il ricamo è finito, rimuovi il ricamo dal telaio e strappa delicatamente lo stabilizzatore.

## Taglio

- Stampa il cartamodello (assicurati di stamparlo al 100%).



- Il modo in cui indossi la cintura dipende dal tuo fisico. Può essere indossata da entrambi i lati.



- Taglia i pezzi. Per ciascun pezzo dovrai preparare 1x per la parte esterna della cintura e 1x per la parte interna.
- Puoi tagliare direttamente lungo il cartamodello dato che i margini di cucitura di 1 cm (3/8") sono già inclusi.
- Prima di tagliare la fodera, viene stirata sul suo rovescio un'interfodera per darle maggiore stabilità.



- CONSIGLIO: marca i pezzi in modo da non confonderli.

### Cucito

- Passa la b79 in modalità cucito (Rimuovi il modulo per ricamo e monta la scatola per accessori o il piano supplementare. Cambia la placca ago, la capsula, il piedino (DA) e attiva il Doppio Trasporto).
- Fissa con gli spilli i pezzi dello strato esterno seguendo le tacche. Cucili insieme, guidando il piedino lungo il bordo del tessuto (margine di cucitura 1 cm / 3/8").



- Ripeti la procedura per i pezzi della fodera.
- Taglia il margine di cucitura e stira tutte le cuciture in modo da appiattirle.



- Apri la cucitura sul profilo e taglia circa 1,2 cm (mezzo pollice) del riempimento.



- Fissa con gli spilli il profilo sul pezzo di fodera poiché questo è stabilizzato e potrai cucirlo più facilmente. Per arrotondare gli angoli, taglia il profilo.

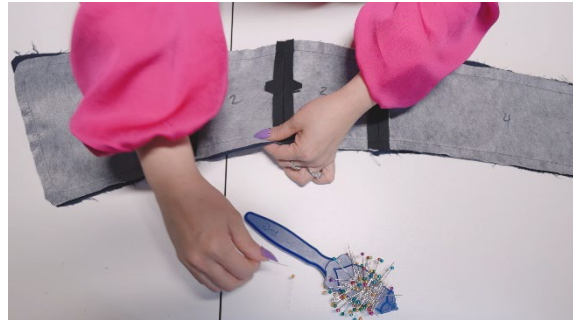
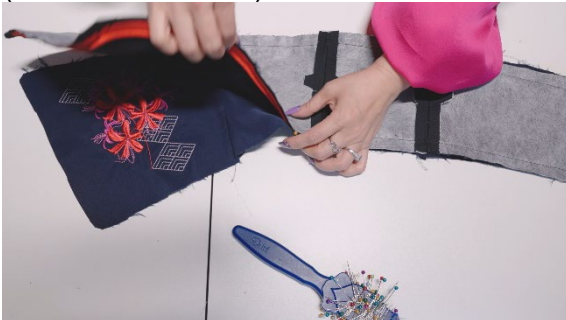




- Attacca il profilo utilizzando il piedino per cerniera lampo (montato sul lato sinistro), partendo da 2,5 cm (1") di distanza dall'inizio del profilo. Guida il piedino per cerniera lampo sul bordo del profilo e cuci lungo la linea rialzata, avvicinandoti quanto più possibile (all'occorrenza, cambia la posizione dell'ago). Quando sarai tornata al punto di partenza, taglia la parte in eccesso e spingi l'estremità del profilo all'interno dell'apertura precedentemente praticata.



- Fissa accuratamente con gli spilli la fodera al profilo applicato sulla parte esterna della cintura (diritto contro diritto).



- Cuci insieme le parti della cintura, seguendo la linea impunturata per il profilo. Non dimenticare di lasciare un'apertura di circa 15 cm (6") nel pezzo da avvolgere al busto per rivoltare la cintura sul lato diritto.



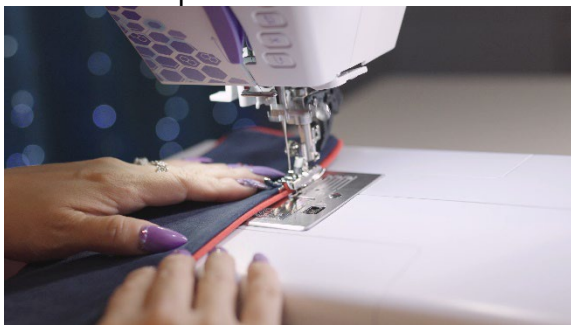
- Dopo aver tagliato gli angoli, rivolta la cintura sul lato diritto.



- Stira la cintura.



- Impuntura il bordo della cintura utilizzando il piedino per bordi che troverai nella scatola degli accessori. Impunturando il bordo della cintura chiuderai anche l'apertura.



### Rifinire la cintura

- Prova la cintura e segna i punti di chiusura con una matita gesso per sarti.



- Cuci a mano i bottoni automatici, i gancetti e i rispettivi occhielli, assicurandoti che non si vedano i punti sulla parte esterna.



- Per rifinire, cuci a mano un cordone per nappina lungo il centro della cintura.



- Applica delle perline a forma di fiore all'angolo del cordone.
- Ecco fatto!

