

Kort bluse

Størrelse 36–46

Du trenger

0,9 – 1,0 m mønstret viskose, 150 cm bred

0,2 - 0,3 m ensfarget viskose, 150 cm bred

Vevd vliselin G710

Avrivbar eller vannløselig broderistabilisator (som Soluvlies)

Spraylim

1 knapp, diameter 25 mm

1 trykknapp, diameter 12 mm

Sytråd

bernette symaskin

Kantstikningsfot (selges kun til Crafter-modellen)

Knapphullsfot

Knappsmøfot (selges kun til Crafter-modellen)

Tips:

Vask stoffet før klipping, da stoffet kan rakne og krympe.

Overfør alle markeringene fra mønsteret til stoffet.

Sømmonn (må legges til):

Bruk tallene i sirklene på mønsteret.

Klipping

A 2 x øvre frontstykke

B 2 x midt frontstykke

C 2 x nedre frontstykke

D 1 x bakstykke på bretten

E 2 x halsringningvendt inn mot skalltekstilet + vliselin

Uten mønsterdel

1 x linning

Størrelse 36: 98 cm

Størrelse 38: 102 cm

Størrelse 40: 106 cm

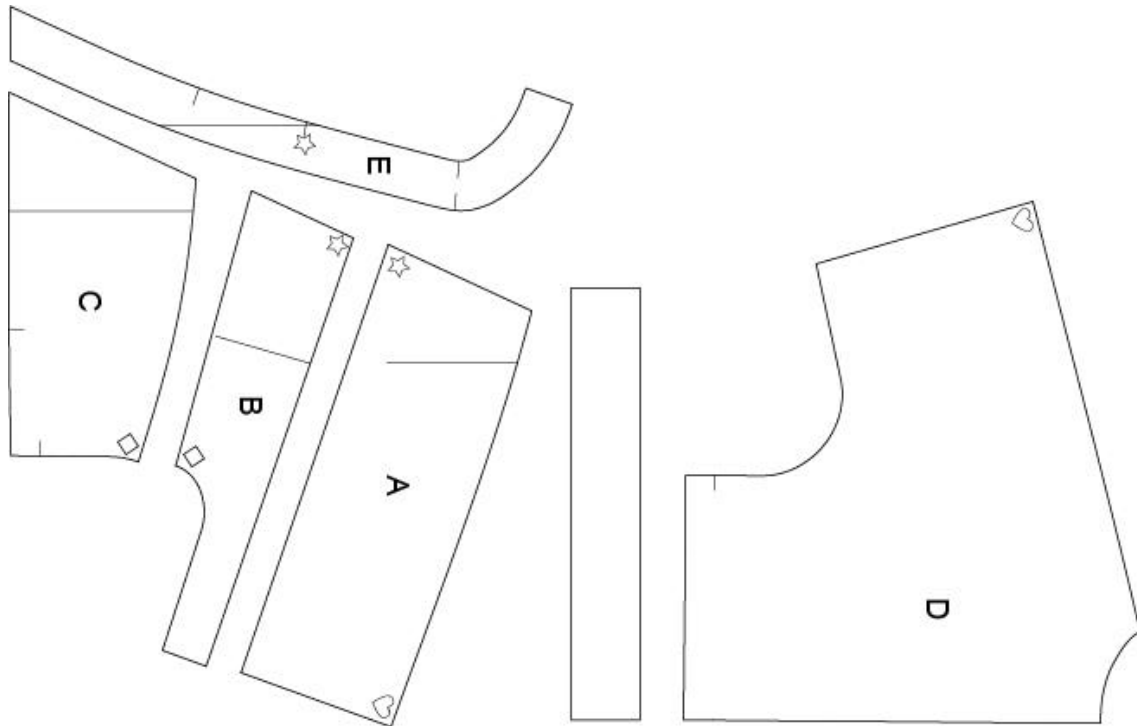
Størrelse 42: 110 cm

Størrelse 44: 114 cm

Størrelse 46: 118 cm

Bredde for alle størrelser: 7 cm, ferdig bredde 3,5 cm + vliselin

bernette



Sømmer: Rettsøm, stinglende standardinnstilling 2,5

Stikningssøm: Rettsøm, stinglengde 3

Dekorsøm: Pleddsøm (D), stinglende S2, stingbredde 5

Rynker: Rettsøm, stinglende 4

Overkast langs kantene: Bruk sikksakk (B), overlocksøm (F) eller en overlockmaskin

Knapphull: Knapphullsting, stingbredde 6

Sy på knappen: Sikksakksting, stinglengde 0, stingbredde avhengig av avstanden mellom knapphullene (undertransportør ved behov)

bernette

Syinstruksjoner

Forberedelse: Stryk vliselinet på halslinning, la det kjøles ned.

Panel sømmer: Sy de øvre frontstykkene til midtstykkene med rettsidene mot hverandre, og sy dem deretter til de nedre delene.



Kast over sømmene og stryk sømmonnet mot midtpartiet.



Plasser avrivbar eller vannløselig stabilisator under panelsømmene under frontstykkene. Velg pleddsting på stingvelgerhjulet (se ovenfor for innstillinger). Sy først en prøve på en stoffrest for å se om sømmen ser riktig ut.

bernette

Plasser sømmen så den går precis langs panelsømmen og er synlig på midtpartiet foran. Sy alle fire sømmer på samme måte. Fjern forsiktig stabilisatoren eller vask den bort senere.



Plasser front- og bakstykkene med rettene mot hverandre, sy sammen skulder- og sidesømmene og kast over sømmene.



Halsringning: Plasser midten bak med rettsidene mot hverandre og lukk. Kast over sømmonnet midt bak og kantene. Sy fast til halsen foran og bak med rettsidene mot hverandre. Sørg for at markeringene matcher.

bernette



Klipp i sømmonnet i kurvingen.



Stryk innover, fest godt med knappenåler og sy 4 cm fra kanten på rettsiden.

bernette



Linning: Fald en av langsiden. Legg midjebåndet på langs med rettsidene mot hverandre og lukk kortsidene, uten å ta med sømmonnet på langsiden.



bernette

Klipp vekk hjørnene og vreng linningen så riktig side vender ut. Stryk bretten langs langsiden.



For rynkingen øker du stinglengden til 4 og trekker ut begge trådene ca. 10 cm bak. Sy en søm langs den nedre kanten av blusen innenfor sømmonnet fra midten av det ene forstykket (hakk), rundt ryggen til midten foran på den andre siden og la trådene være ca. 10 cm lange på slutten. Rynk nederkanten på blusen så den har samme vidde som linningen ved å trekke den nedre tråden i sømmen fra begge sider og fordeler rynkene jevnt.



bernette

Fest den rå kanten av linningen til blusens nederkant med knappnåler, rettsidene mot hverandre, og sy den fast.



Sy sømmonnet i linningen og brett hjørnene i enden av linningen.



Fest linningen med knappnåler og sy fra rettsiden i sømskyggen.

bernette



Ermer: Kast, stryk sømmonnet, fest med knappenåler og sy.

Knapp og knapphull: Sy et knapphull i linningens overlapping, ca. 2 cm fra kanten foran.



Plasser midten foran på fronten midt, marker knapp plasseringen på overlappingen med en nål ved starten av knapphullet og sy på knappen ved hjelp av riktig trykkfot.

bernette



Sy fast en trykknapp på linningens overlapping på samme avstand fra kanten. Overfør plasseringen til den innvendige linningens overlapping og sy trykknappen på innsiden av linningen så stingene ikke er synlige på utsiden.

bernette

