

Kort blus

Storlek 36–46

Du behöver

0,9–1,0 m mönstrad viskos, bredd 150 cm

0,2–0,3 m omönstrad viskos, bredd 150 cm

Vävda mellanlägg G710

Broderistabilisering som kan dras bort eller är vattenlöslig (t.ex. Soluvlies)

Limsprej

1 knapp, 25 mm i diameter

1 st. nittryckknapp, 12 mm i diameter

Sytråd

bernette-symaskin

Kantsömsfot (finns som tillval till Crafter-modellen)

Knapphålsfot

Fot för knappisyning (finns som tillval till Crafter-modellen)

Tips:

Tvätta tyget innan du klipper till det, tyger kan fälla och krympa.

Överför alla markeringar från mönstret till tyget.

Sömsmån (måste läggas till):

Använd siffrorna som finns i cirklar på mönstret.

Tillskärning

A 2 st. övre framstycken

B 2 st. mittframstycken

A 2 st. nedre framstycken

D 1 st. bakstycke på vecket

E 2 st. halslinningsskoningar mot yttertyget + mellanlägg

Utan mönster

1 st. lining

Storlek 36: 98 cm

Storlek 38: 102 cm

Storlek 40: 106 cm

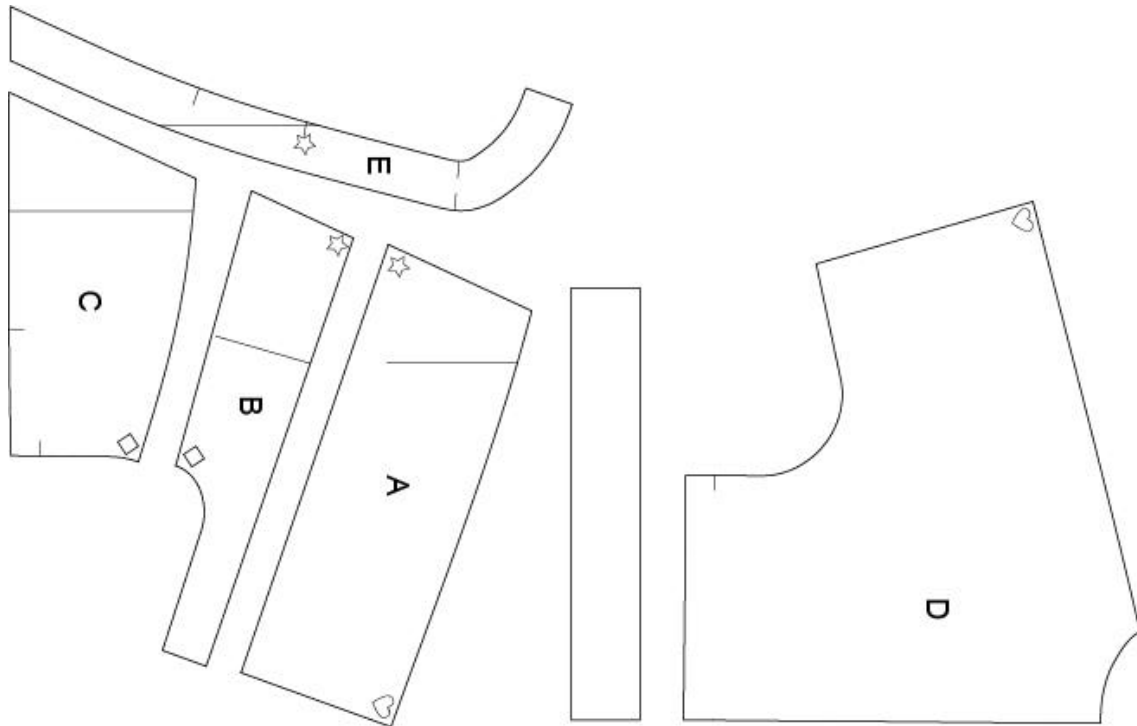
Storlek 42: 110 cm

Storlek 44: 114 cm

Storlek 46: 118 cm

Bredd, alla storlekar: 7 cm, färdig bredd 3,5 cm + mellanlägg

bernette



Sömmar: Raksöm, stygnlängd enligt grundinställningen 2,5

Kantstickning: Raksöm, stygnlängd 3K

Dekorstygn: Langettstygn (D), stygnlängd S2, stygnbredd 5

Rynkning: Raksöm, stygnlängd 4

Sy kaststygn längs kanterna: Använd sicksack (B), overlockstygn (F) eller en overlockmaskin

Knapphål: Knapphålsstygn, stygnbredd 6

Sy på knappen: Sicksackstygn, stygnlängd 0, stygnbredd beroende på avståndet mellan knapphålen (sänk matartänderna om det behövs)

bernette

Sömnadsbeskrivning

Förberedelse: Stryk fast mellanlägget mot halslinningens skoning och linningen och låt svalna.

Sy ihop stycken: Sy på de övre framstyckena på mittstyckena med rätsida mot rätsida och sy sedan samman dem med de nedre styckena.



Kastsy sömmarna och stryk sömsmånerna mot mittdelen.



Placera stabiliseringen (avdragbar eller vattenlöslig) under sömmarna på framstyckena. Välj langettstyg på stygnväljaren (se inställningarna ovan). Testa först på en bit tyg för att kolla att stygnet ser ut som det ska.

bernette

Placera stygnet så att det hamnar exakt utmed styckets söm och kan ses på mittframstycket. Kantsticka alla fyra sömmarna så. Ta försiktigt bort stabiliseringen eller tvätta bort den senare.



Lägg fram- och bakstyckena med rätsidorna ihop, sy ihop axel- och sidosömmar och kastsy.



Halslinningens skoning: Placera mitt på baksidan med rätsidorna ihop och stäng, kastsy sedan sömsmånerna mitt på baksidan och skoningskanterna. Sy fast skoningen på fram- och baksidornas hals med rätsidorna ihop, och kolla att markeringarna matchar.

bernette



Klipp i sömsmånen vid rundningen.



Stryk skoningen inåt, nåla fast ordentligt och kantsticka 4 cm från kanten på den högra sidan.

bernette



Linning: Kastsy en av de långa kanterna. Lägg ut linningen på längden med rätsidorna ihop och stäng sömmen på kortsidorna, utom vid sömsmånerna på långsidorna.



bernette

Klipp av hörnen och vänd linningen så att rätan kommer ut. Stryk vecket längs den långa kanten.



För rynkningen, öka stygnlängden till 4 och dra ut båda trådarna ca 10 cm på baksidan. Sy en söm längs den nedre kanten på blusen, i sömsmånen från mitten av ett framstycke (hack), runt baksidan, tillbaka till mitten på framsidan och låt trådarna vara ca 10 cm långa vid änden. Rynka blusens nederkant så att den får samma vidd som linningen genom att dra i sömmens undertråd från bägge sidor och fördela rynkorna jämnt.



bernette

Nåla linningens osydda kant på blusens nederkant med rätsidorna ihop och sy fast.



Stryk sömsmånerna inåt i linningen, vik sedan över hörnen vid slutet av linningen.



Nåla linningen och kantsy på rätsidan i sömskuggan.

bernette



Ärmar: Kastsy, vänd över sömsmånen och stryk den, nåla och kantsticka.

Knapp och knapphål: Sy ett knapphål i den överlappande delen av linningen, ca 2 cm från framkanten.



Lägg framsidorna mitt över varandra, markera var nålen ska sitta på överlappningen med en nål i början av knapphålet och sy i knappen med hjälp av foten för knappsyning.

bernette



Sätt en nittryckknapp på linningens överlappning på samma avstånd från kanten. Överför stället till linningens undre överlappning och sy fast tryckknappen på insidan av linningen utan att stygnen blir synliga på utsidan.

bernette

