

Paitapusero

Koot 36–46

Tarvikkeet

0,9–1,0 m kuviollista viskoosikangasta, leveys 150 cm

0,2–0,3 m yksiväristä viskoosikangasta, leveys 150 cm

Kudottua tukikangasta, G710

Irtirevittävä tai vesiliukoinen kirjonnän tukikangas (esim. Soluvlies)

Spray-liimaa

1 nappi, halkaisija 25 mm

1 neppari, halkaisija 12 mm

Ompelulanka

bernette-ompelukone

Reunaommeljalka (saatavilla lisävarusteena Crafter-mallille)

Napinläprijalka

Napinkiinnitysalka (saatavilla lisävarusteena Crafter-mallille)

Vinkit:

Pese kangas ennen leikkausta, sillä kankaaseen voi tulla silmäpako tai se voi kutistua.

Siirrä kaikki merkinnät kaavasta kankaalle.

Saumanvarat (tulee lisätä):

Käytä kaavan ympyröiden lukuja.

Leikkaaminen

A 2 x ylätukappale

B 2 x keskietukappale

C 2 x alaetukappale

D 1 takakappale taitteessa

E 2 x pääntien alavara ulkokankaaseen + tukikangas

Ilman kaavaa

1 x vyötärökaitale

Koko 36: 98 cm

Koko 38: 102 cm

Koko 40: 106 cm

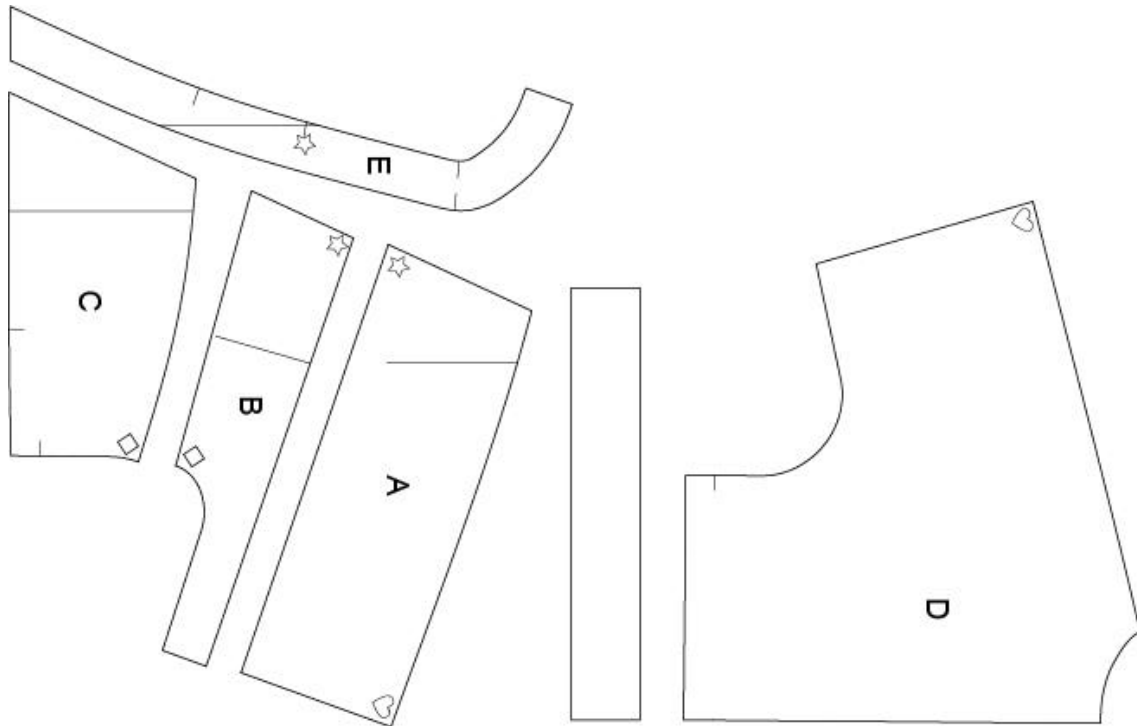
Koko 42: 110 cm

Koko 44: 114 cm

Koko 46: 118 cm

Leveys kaikissa ko'oissa: 7 cm, viimeistelty leveys 3,5 cm + tukikangas

bernette



Saumat: suoraommel, ompeleen pituuden vakioasetuksena 2,5

Päällitikkaus: suoraommel, ompeleen pituus 3

Koristeommel: pykäpisto (D), ompeleen pituus S2, ompeleen leveys 5

Poimutus: suoraommel, pituus 4

Reunojen ylikuottelu: käytä siksakkia (B), saumuriommelta (F) tai saumuria

Napinläpi: napinläpiommel, ompeleen leveys 6

Napin ompelu: siksakommel, ompeleen pituus 0, ompeleen leveys riippuu napinläpien välisestä etäisyydestä (alasyöttäjä, jos tarpeen)

Ompeluohjeet

Valmistelu: silitä tukikangas pääntien alavaraan ja vyötärökaitaleeseen ja anna jäähtyä.

Paneelisaumat: ompele yläetukappaleet keskikappaleisiin oikeat puolet vastakkain ja ompele ne sitten alakappaleisiin.



Yliuottele saumat ja silitä saumanvarat keskiosaa kohden.



Aseta irtirevittävä tai vesiliukoinen tukimateriaali etukappaleiden paneelisaumojen alle. Valitse pykäpisto ompeleen valintapyörästä (katso asetukset yllä). Ompele ensin testikappale käyttämällä ylimääräistä kangaspalaa nähdäksesi, onko ommel sopiva.

bernette

Aseta ommel siten, että ompelu tapahtuu tarkkaan paneelisauman pituudelta ja näkyy keskietuosassa. Päällitikkaa kaikki neljä saumaa tällä tavalla. Poista tukimateriaali varoen tai pese se pois myöhemmin.



Aseta etu- ja takakappaleet oikeat puolet yhteen, ompele olka- ja sivusaumat yhteen ja yliuottele.



Pääntien alavara: aseta keskitakakappale oikeat puolet yhteen ja sulje. Yliuottele sitten saumanvarat keskitakana ja alavaran reunoissa. Ompele alavara etu- ja takakappaleiden pääntiehen oikeat puolet yhdessä. Varmista, että merkinnät ovat kohdistettuina.



Leikkaa saumavaroihin kaarteessa,



Silitä tukikangas sisäänpäin, kiinnitä tiukasti nuppineuloilla ja päällitikkaa 4 cm oikean puolen reunasta.



Vyötärökaitale: ylliuottele toinen pitkistä reunoista. Aseta vyötärökaitale pituussuunnassa oikeat puolet vastakkain ja sulje lyhyet sivut. Jätä saumanvarat ulos pitkillä sivuilla.



bernette

Leikkaa kulmat ja käännä vyötärökaitale oikein päin. Silitä taite pitkällä sivulla.



Poimutusta varten lisää ompeleen pituus 4:ään ja vedä ulos molempia lankoja noin 10 cm takaa. Ompele saumaa puseron alareunaa pitkin saumanvaran sisällä yhden etukappaleen keskeltä (lovi), pyöristä takaosa toisen puolen etukeskikappaleeseen ja jätä langat noin 10 cm pitkiksi päistä. Poimuta puseron alareuna siten, että sen leveys on yhtä suuri kuin vyötärökaitale vetämällä sauman alalankaa molemmilta puolilta ja jakamalla leveyden tasaisesti.



bernette

Kiinnitä nuppineuloilla puseron vyötärökaitaleen käsittelemätön reuna oikeat puolet yhdessä ja ompele se.



Silitä saumanvarat vyötärökaitaleeseen ja taita sitten kulmat vyötärökaitaleen päässä.



Kiinnitä vyötärökaitale nuppineuloilla ja päällitikkaa oikealla puolella sauman kohdalta.



Hihat: huolittele, siitä saumanvarojen päältä, kiinnitä nuppineulat ja päällitikkaa.

Nappi ja napinläpi: ompele napinläpi vyötärökaistaleen ulompaan halkiokaitaleeseen noin 2 cm:n päähän etureunasta.



Aseta etukeskikappale eteen keskelle, merkitse nappin asento ulompaan halkiokaitaleeseen neulalla napinläven alkuun ja ompele nappi käyttämällä napinkiinnitysalkua.



Ompele neppari vyötärökaitaleen ulompaan halkiokaitaleeseen samalla etäisyydelle reunasta. Siirrä asento sisävyötärökaitaleen ulompaan halkiokaitaleeseen ja ompele nappi vyötärökaitaleen sisäpuolelle sen verran, että ompeleet eivät näy ulkopuolelta.

bernette

