

Ölçü:

Boyut 26 x 16 cm

İhtiyacın Olacak Malzeme

- 1 Boy Kuzu Derisi
- 0.3 m pamuklu kumaş, 150 cm eninde
- 0.3 m elyaf H277, 150 cm eninde
- tela için dokuma kumaş kalıntısı
- 1 manyetik tutucu, 19 mm
- 1 metal D halkası, 10 mm
- Püskül için deri artıkları ve boncuklar
- Seralon dikiş ipliği
- Sprey yapıştırıcı ve kumaş yapıştırıcısı
- Kapitone desen şablonu ve kapitone eldivenleri (istenirse)
- Üniversal iğne boyutu 14/90
- bernette dikiş makinası
- Zikzak Ayak DA
- İsteğe bağlı zikzak ayağı yapışmaz taban JQ (özel aksesuar)
- Serbest hareketli nakış ayağı RX



Dikiş payları:

Bunların ölçümlere dahil olmadığını lütfen unutmayın! Çizimlerde, kırmızı işaretler, 1 cm'lik dikiş paylarını gösterir.

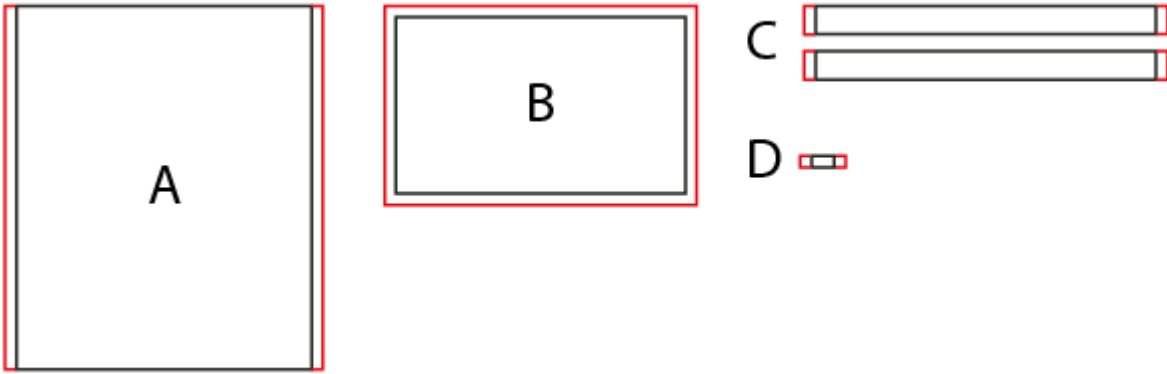
Kesim :

A 1 x çanta parçası 26 x 32 cm (süet görünümü için derinin arkasını kullanın)

B 1 x pamuklu kumaş / astar 25.5 x 15.5cm

C 2 x ilmek kulp 30 x 2.5 cm, bitmiş genişlik 1.5 cm

D halkası için D 1 x şerit 2 x 1 cm



Aşağıdaki parçaları biraz daha büyük kesin (yaklaşık 30 x 20 cm) ve sadece kapitone işleminden sonraki boyutlarda kesin:

E 1 x deri 26 x 16 cm

F 2 x elyaf 26 x 16 cm

G 1 x pamuklu kumaş 26 x 16 cm

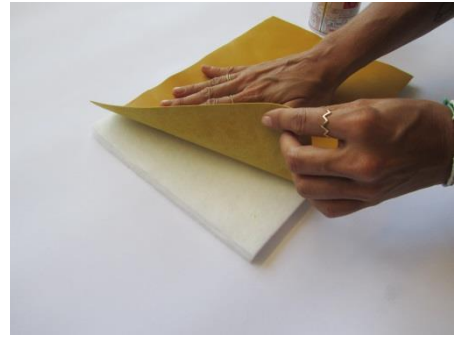
**Püskül için: (bitmiş boyut, dikiş payı gerekmez)**

Püskül, sarı deri 7 x 7 cm

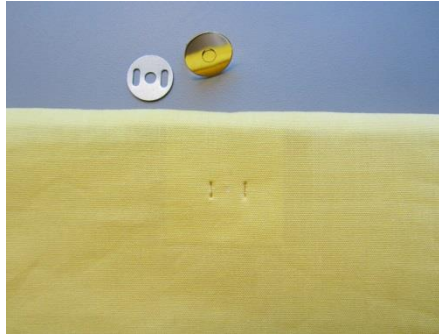
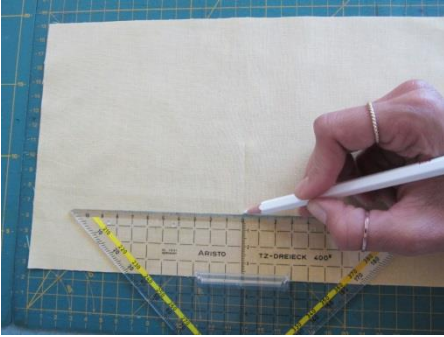
Püskül, turuncu deri 7 x 6 cm

D- Şeridi 7 x 0,75 cm

Kapak Şeriti 6 x 1,5 cm

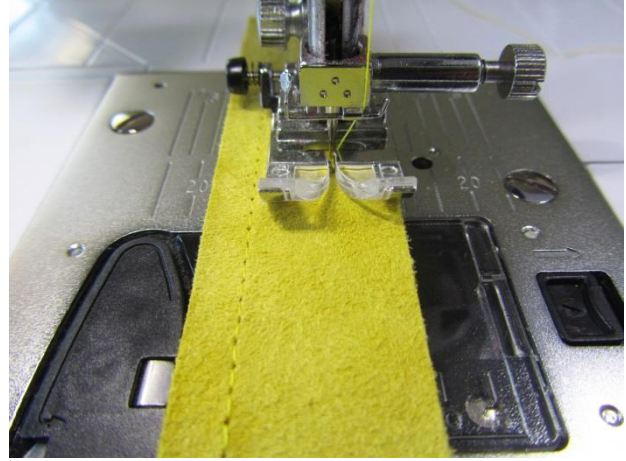
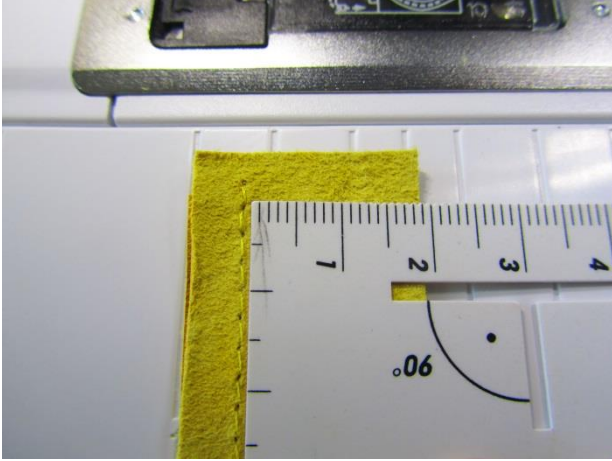


Çanta kapağı: 7 mm dikiş plakasını takın, zikzak ayak DA'yı yerleştirin, Çift Beslemeyi açın ve besleme dişlisini tekrar etkinleştirin. İpucu: Deri üzerinde daha kolay kayan yapışmaz taban (JQ) (özel aksesuar) bulunan zikzak ayağı kullanın. Astar parçasında, kumaşın ters tarafında, uzun kenardan (1 cm dikiş payı dahil) ortayı 4 cm olarak işaretleyin. Bunun üstündeki 4 x 4 cm ölçülerinde şekerli talayı ütü yardımı ile kumasın arka yüzüne yapıştırın. Astarı kapitone yapılan parçanın üzerine yüzü yüzüne bakacak şekilde yerleştirin ve kapağın iki yanını ve ön uzun kenarını astar ile birlikte dikiş. İkinci uzun kenar açık kalıcak. Astar, kapaktan biraz daha kısa ve dardır, bu nedenle dikiş sırasında kapak boyutuna kadar uzatın. Bu, astarın daha sonra görünmesini önler. Köşeleri kesin ve kapağı doğru şekilde çevirin. Astarın merkezini tekrar kontrol edin ve manyetik tutucunun erkek kısmını şekerli tela yapıştırdığımız bölgeye takın.

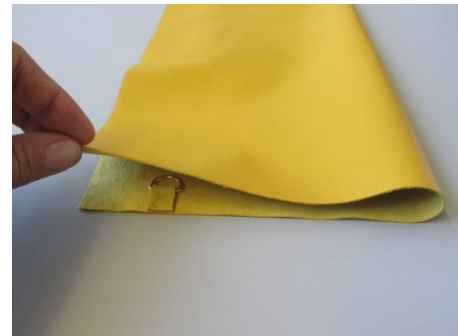


Çanta tutamacının dikilmesi: İki şeridi üst üste koyarak kenardan

0,8 cm boşluk kalacak şekilde ilk dikişi dikiş. İkinci dikişi, ilk dikişten bir baskı ayağı boşluk kalacak şekilde dikiş. Şimdi kenarları temiz bir görünüm vermek için yovarlak komaş kesici kullanarak dikişlerden 2-3 mm uzaktan kesin.

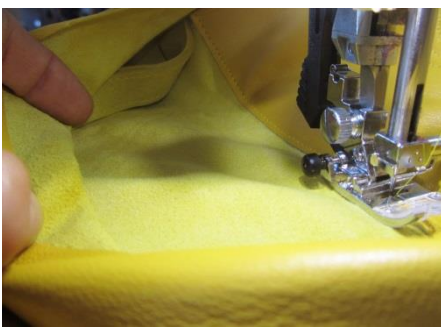
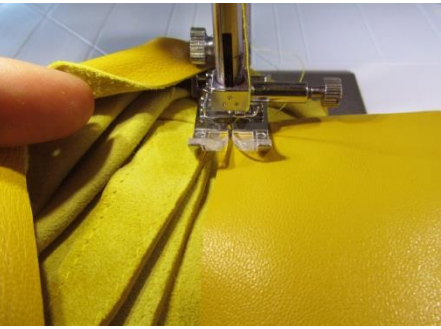


Torbanın dikilmesi: Torba için hazırladığımız parçanın, sol ve sağ tarafında üst kenardan 3,5 cm uzakta iki işaret yapın. Biraz evvel diktiğimiz şeritten 3 cm uzunluğunda bir parça kesin. D halkasını bu parçaya geçirin ve torba üzerinde işaretlediğiniz yere sabitleyin. Ozone kalan şeridi de ikiye katlayıp diğer işaretli olan yere sabitleyin. Kumaşı sabitlediğimiz seritler içeride kalacak şekilde ortadan ikiye katlayın ve yan dikişleri kapatın. Çantayı düzüne doğru çevirin.





Çantanın bitirilmesi: Torbanın arkasına, üst kenardan 3 cm uzakta bir çizgi çizin ve torbayı tekrar ters çevirin. aşağıdaki görselde gösterildiği gibi kapağı hazırladığımız torbaya sabitleyin ve kapağı torbanın etrafına diki. Torbayı tekrar doğru şekilde çevirin. Kapağın üst kenarını katlayın. Manyetik tutucuyu kullanabilmek için kapağa koyduğumuz metal parçanın torba üzerindeki yerini işaretleyin. Manyetik geçmenin dişi kısmını işaretlediğiniz alana takın. Ve bitti!





Püskülün yapılması: Bir cetvel ve döner kesici kullanarak, püskül parçalarını her 5 mm'den en fazla 1,5 cm'ye kadar kesin. Büyük püskül parçasının iç tarafına kumaş yapıştırıcısı sürün ve ikinci püskül parçasını içine yapıştırın ve üzerine bolca yapıştırıcı sürün, kestiğimiz şeridi D halkasına geçirin ve uçlarını birbirine yapıştırın. Hazırladığımız püskülü şeridin etrafına dolayın. Süsleme amaçlı boncuk vb. şeyleri püskül üzerine dikebilirsiniz. En son şeride de yapıştırıcı dökün ve püskülün etrafına sarın. Ve bitti!

