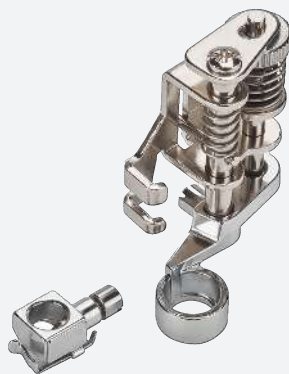
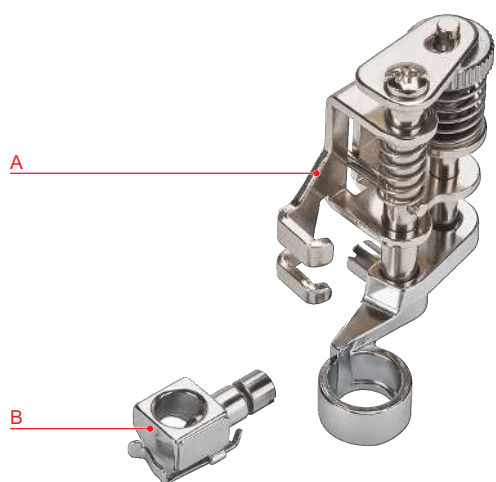


Indstilleligt linealfodssæt



1



Information

Leveringsomfang

- Indstillelig linealfod (A)
- Nåleholder (B)

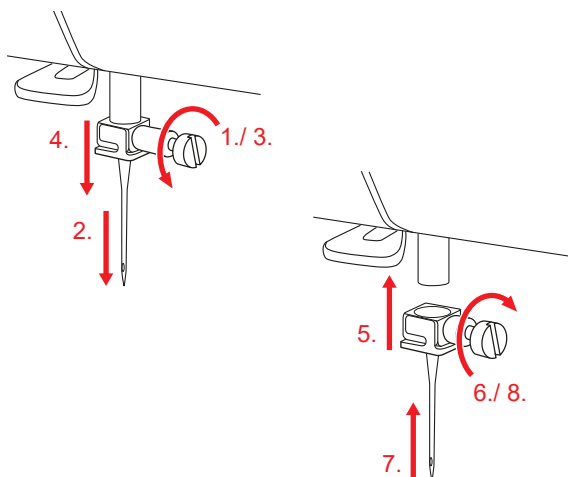
Anvendelse

- Til quiltning med 1/4"-formskabeloner.
- Til frihåndsquiltning.

For din sikkerhed

Læs venligst alle instruktioner i den særskilte vejledning samt brugsanvisningen til din maskine, før du bruger dette tilbehør.

2



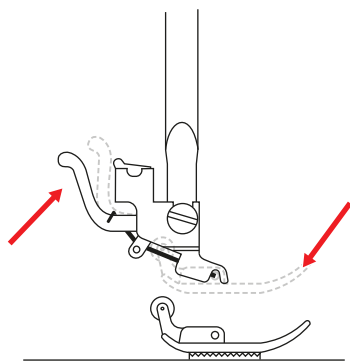
Fremgangsmåde

Udskiftning af nåleholder

(Fig. 2)

- > Stil nålen i øverste position.
- > Løsn nåleholderens skruer en anelse.
- > Fjern nålen.
- > Løsn nåleholderens skruer helt, og fjern nåleholderen.
- > Fastgør den medfølgende nåleholder på nålestangen, og spænd nåleholderens skruer let.
- > Isæt nålen.
- > Spænd nåleholderens skruer fast med hånden.

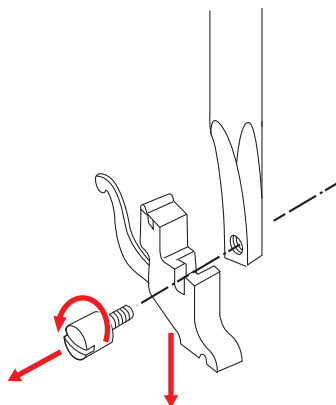
3



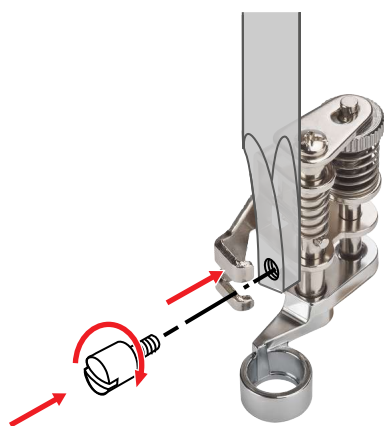
Montering af linealfod

- > Løft syfoden. (Fig. 3)
- > Fjern syfodens sål. (Fig. 3)
- > Løsn syfodens skrue. (Fig. 4)
- > Fjern syfodsholderen. (Fig. 4)
- > Hold den indstillelige linealfod ind til syfodsstangen. (Fig. 5)
- > Spænd syfodens skrue. (Fig. 5)

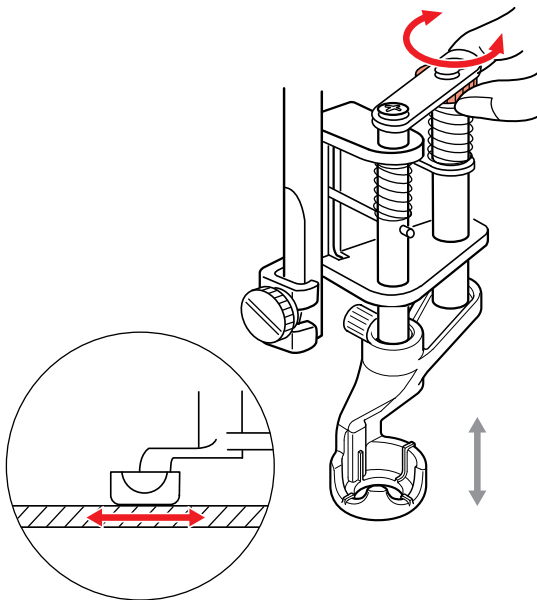
4



5



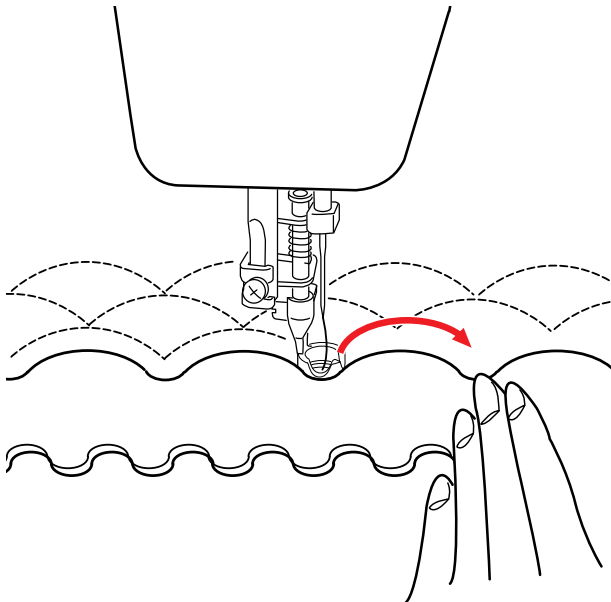
6



Quiltning

- > Indstil nålepositionen «Midte».
- > Vælg ligesøm.
- > Læg stoffet under syfoden.
- > Sænk syfoden.
- > Indstil syfodshøjden. For at gøre dette skal du dreje syfodens justeringshjul, indtil stoffet under syfodens sål lige akkurat stadig kan bevæges frem og tilbage uden modstand. (Fig. 6)
- > Tråd nålen.
- > Hent undertråden op på stoffets overside. Hold over- og undertråd sammen.
- > Start quiltning med formskabelonen (Fig. 7) eller frihåndsquiltning. Før stoffet med hænderne i takt med syhastigheden for at opnå en ensartet stinglængde.

7



Tip

- Hvis sting springes over, skal du reducere syfodens højde eller syhastigheden.
- For at opnå optimale resultater skal du bevæge quiltsandwichen 3 mm eller derunder pr. sting.
- For at opnå et optimalt syresultat skal du om muligt bruge stingpladen til ligesøm.
- Brug over- og undertråd af samme farve og kvalitet for at opnå et smukt stingbillede.