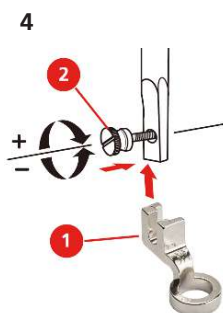
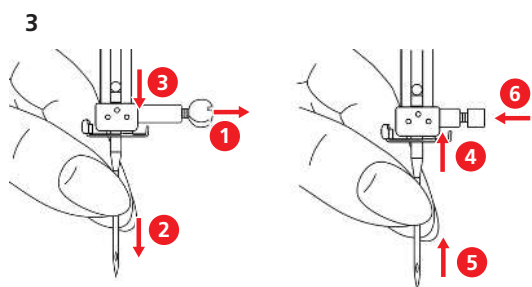
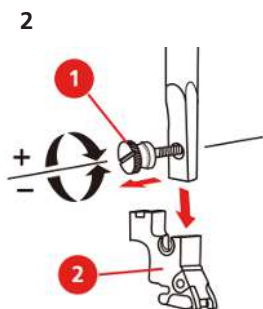
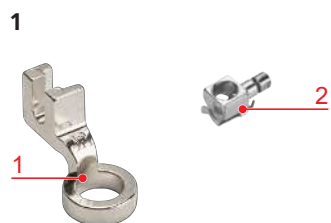


Juego de prensatelas para reglas



Información

Volumen de suministro

- Prensatelas para reglas JR (1) (Fig. 1)
- Sujeta-agujas (2) (Fig. 1)

Aplicación

- Para quilting con plantillas de formas de 1/4".
- Para quilting a mano libre.

Para su seguridad

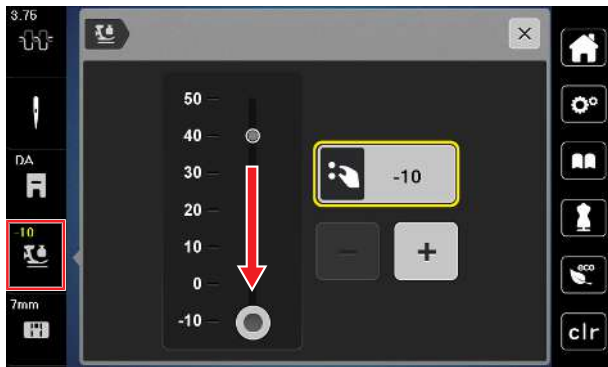
Leer atentamente el manual de instrucciones de este accesorio, así como de esta máquina antes de ponerlos en marcha.

Método de trabajo

Montaje del prensatelas para reglas

- > Actualizar el firmware según las instrucciones «Firmware Update Step by Step».
- > Desconectar la máquina y desenchufarla de la red eléctrica.
- > Retirar el soporte del prensatelas (Fig. 2)
- > Retirar la aguja y reemplazar el sujeta-agujas por el sujeta-agujas adjunto. (Fig. 3)
- > Montar el prensatelas para reglas. (Fig. 4)

5



Adaptar los ajustes

- > Para elevar más la altura del prensatelas con materiales más gruesos, ajustar la presión del prensatelas por debajo de 0.(Fig. 5)
- > En los ajustes de costura para la tecla «Aguja arriba/abajo» limitar la altura oscilante del prensatelas a máximo 2 mm. (Fig. 6)

6

