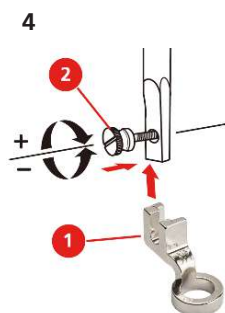
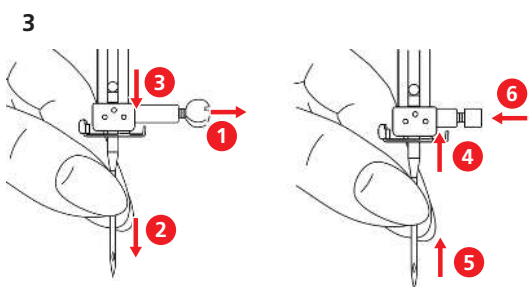
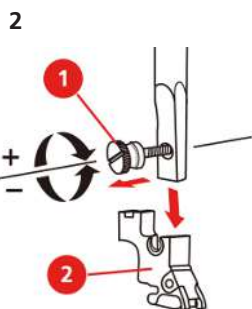
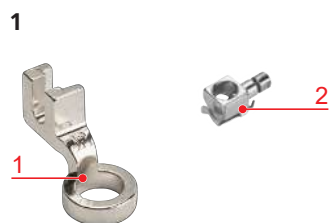


Muotomallinepaketti



Perustiedot

Toimitussisältö

- Muotomalline JR (1) (Kuva 1)
- Neulanpidin (2) (Kuva 1)

Käyttötarkoitus

- Tikkaukseen 1/4" muotomallineella.
- Käsivaraiseen tikkaukseen.

Oman turvallisuutesi tähden

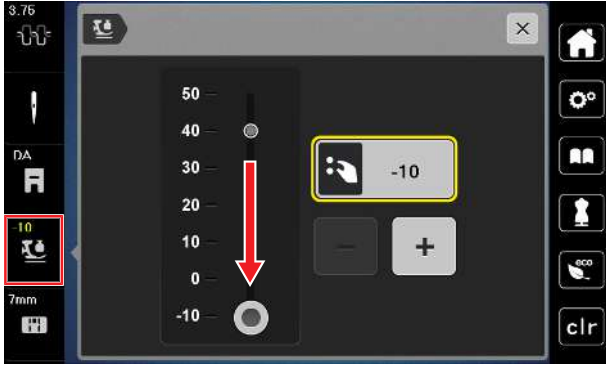
Ennen kuin otat käyttöön, lue käyttöohjeet tarkoin, lue myös koneesi ohjekirjassa olevat ohjeet ja pidä molemmat aina saatavilla.

Käyttöohjeet

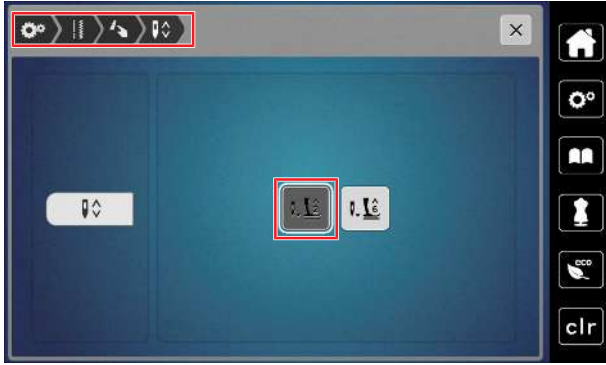
Muotomallineen kiinnitys

- > Päivitä ohjelmisto «Firmware Update Step by Step» mukaisesti.
- > Kytke kone pois päältä ja irti sähköverkosta.
- > Irrota paininjalan pidin. (Kuva 2)
- > Irrota neula ja vaihda neulanpitimen tilalle mukana toimitettu neulanpidin. (Kuva 3)
- > Kiinnitä muotomalline. (Kuva 4)

5



6



Asetusten mukautus

- > Jos haluat nostaa paininjalan korkeutta paksuja materiaaleja varten, säädä paininjalan puristus arvoon alle 0.(Kuva 5)
- > Rajoita ompeluasetuksissa näppäimellä «Neula ylös/alas» paininjalan leijunta-asento enintään 2 mm:iin. (Kuva 6)