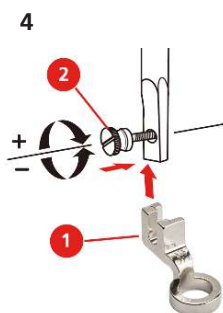
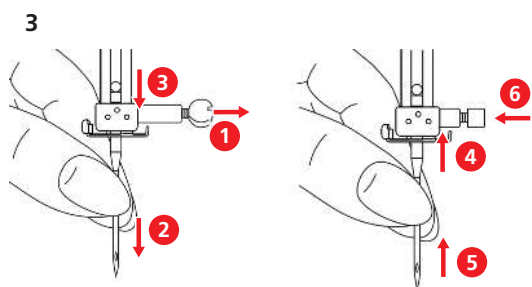
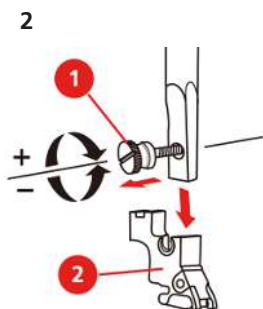
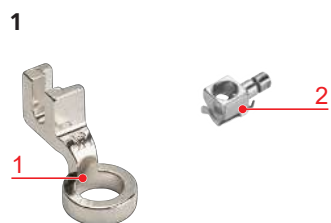


Linjalfotsett



Informasjon

Innhold

- Linjalfot JR (1) (Fig. 1)
- Nålholder (2) (Fig. 1)

Bruksområde

- Til quilting med 1/4"-formsjablonger.
- Til frihåndsqilting.

For din egen sikkerhet

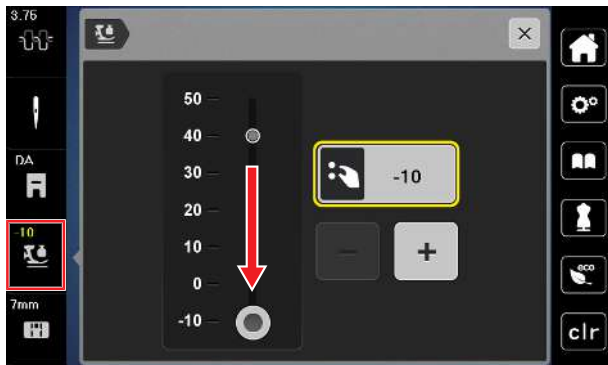
Les denne bruksanvisningen og bruksanvisningen for maskinen nøye før bruk av dette tilbehøret.

Bruk

Montere linjalfot

- > Oppdater fastvaren som beskrevet i «Firmware Update Step by Step».
- > Slå av maskinen, og trekk ut støpselet.
- > Fjern syfotholderen. (Fig. 2)
- > Fjern nålen, og skift ut nålholderen med nålholderen som fulgte med. (Fig. 3)
- > Monter linjalfoten. (Fig. 4)

5



Tilpasse innstillinger

- > Still syfottrykket på under 0 for å øke fothøyden mer for bruk med tykkere materialer. (Fig. 5)
- > Begrense svevehøyden til syfoten til maksimalt 2 mm i syinnstillingene for knappen «Nål oppe/nede». (Fig. 6)

6

