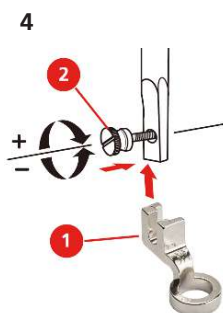
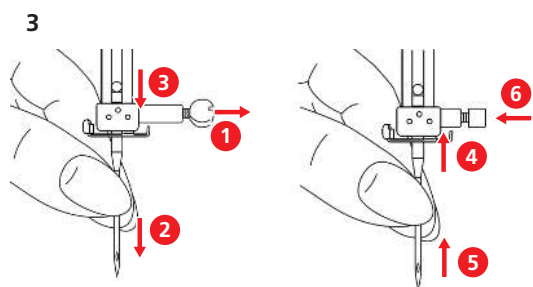
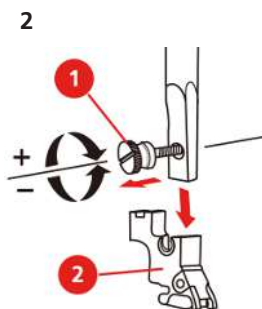
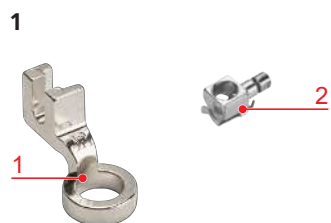


# Set med linjalfot



## Information

### Ingår i leveransen

- Linjalfot JR (1) (Bild 1)
- Nålhållare (2) (Bild 1)

### Användningsområde

- För kviltning med 1/4"-formmallar.
- För frihandskviltning.

### För din säkerhet

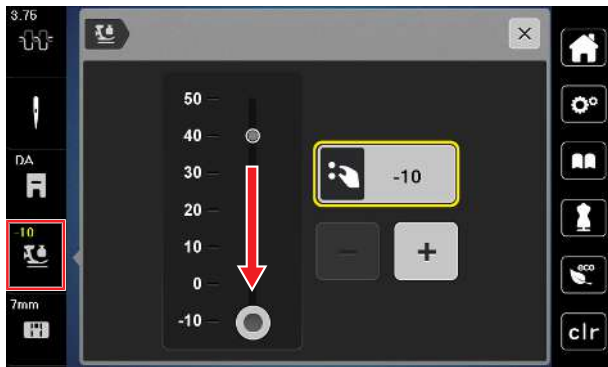
Innan du använder detta tillbehör, läs noga igenom denna instruktion och instruktionsboken till din maskin.

## Användning

### Montera linjalfoten

- > Uppdatera firmware enligt «Firmware Update Step by Step».
- > Stäng av maskinen och koppla bort den från elnätet.
- > Ta bort syfotshållaren. (Bild 2)
- > Ta bort nålen och byt ut nålhållaren mot den medföljande nålhållaren. (Bild 3)
- > Montera linjalfoten. (Bild 4)

5



## Anpassa inställningarna

- > För att lyfta foten ytterligare för användning med tjockare material, ställ in syfotstrycket under 0. (Bild 5)
- > Begränsa syfotens svävarläge till max. 2 mm i syinställningarna för knappen «Nål upp/ner». (Bild 6)

6

