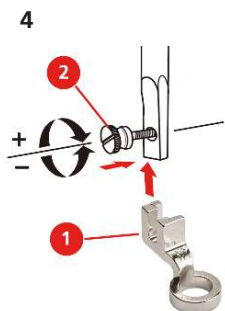
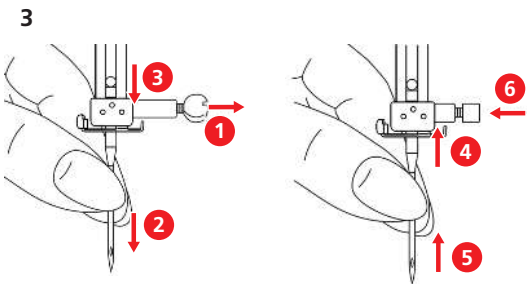
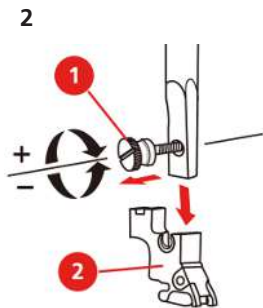
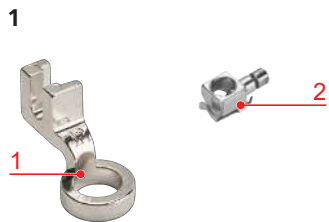


Rulervoetset



Informatie

Leveringspakket

- Rulervoet JR (1) (Afb. 1)
- Naaldhouder (2) (Afb. 1)

Toepassing

- Voor quilten met vormsjablonen van 1/4".
- Voor quilten uit de vrije hand.

Voor uw veiligheid

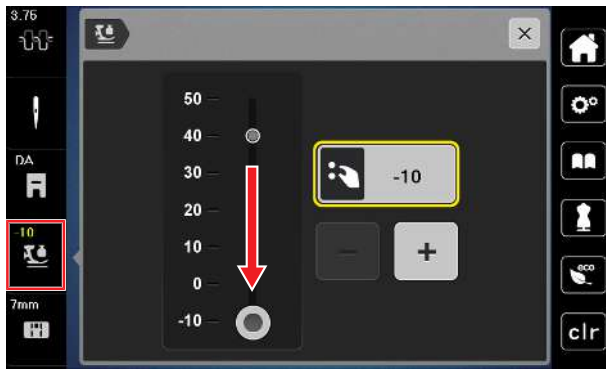
Lees voor het gebruik van het accessoire deze handleiding, alsmede de handleiding van uw machine zorgvuldig door.

Werkwijze

Rulervoet monteren

- > Werk de firmware bij volgens «Firmware Update Step by Step».
- > Zet de machine uit en trek de stekker uit het stopcontact.
- > Verwijder de naaivoethouder. (Afb. 2)
- > Verwijder de naald en vervang de naaldhouder door de meegeleverde naaldhouder. (Afb. 3)
- > Monteer de rulervoet. (Afb. 4)

5



Instellingen aanpassen

- > Verlaag de naaivoetdruk tot onder 0 om de voethoogte geschikt te maken voor het bewerken van dikker materiaal. (Afb. 5)
- > Stel in de naai-instellingen voor de toets «Naald boven/onder» de zweefhoogte van de naaivoet op maximaal 2 mm in. (Afb. 6)

6

