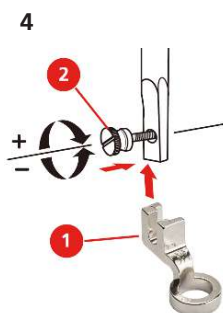
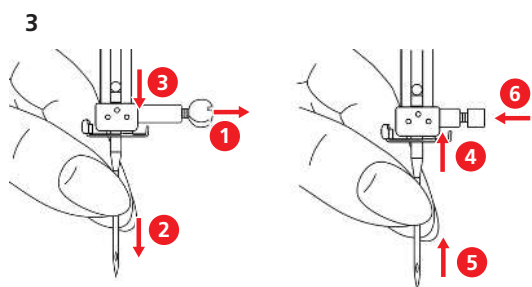
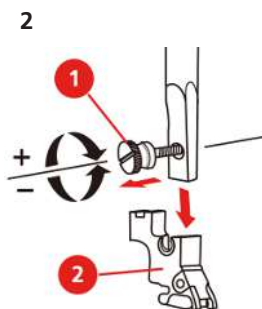
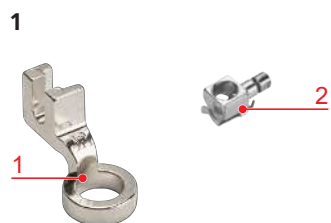


Set di piedini Ruler per sagome/dime



Informazione

Contenuto della confezione

- Piedino Ruler per sagome/dime JR (1) (Fig. 1)
- Supporto per ago (2) (Fig. 1)

Finalità d'impiego

- Per quiltare con sagome da 1/4".
- Per quiltare a mano libera.

Per la Sua sicurezza

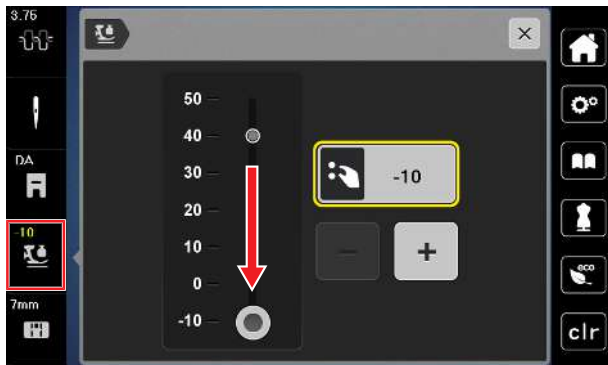
Prima di usare questo accessorio, leggere attentamente le istruzioni qui presenti ed il manuale d'istruzioni della macchina.

Lavorazione

Montaggio del piedino Ruler per sagome/dime

- > Aggiornare il firmware secondo la procedura «Firmware Update Step by Step».
- > Spegner la macchina e staccarla dalla rete elettrica.
- > Rimuovere il supporto del piedino, (Fig. 2)
- > Rimuovere l'ago e sostituire il supporto dell'ago con il supporto accluso. (Fig. 3)
- > Montare il piedino Ruler per sagome/dime. (Fig. 4)

5



Adeguamento delle impostazioni

- > Per aumentare l'altezza del piedino quando si usano materiali più spessi, regolare la pressione del piedino sotto lo 0. (Fig. 5)
- > Nelle impostazioni di cucito per il tasto «Ago in alto/basso», limitare l'altezza di sospensione del piedino a un massimo di 2 mm. (Fig. 6)

6

