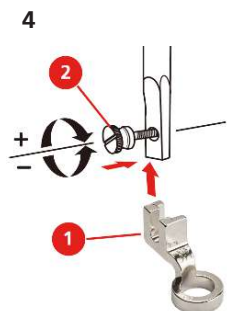
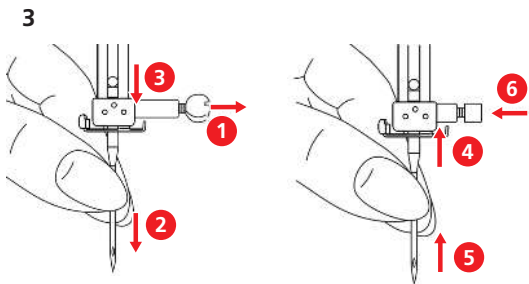
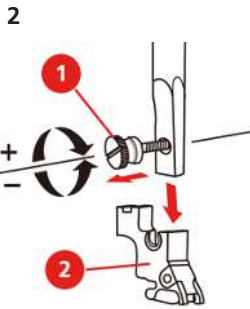
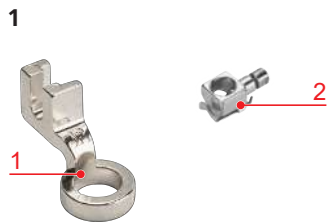


Kit de pied Ruler



Information

Fournitures livrées

- Pied Ruler JR (1) (Ill. 1)
- Porte-aiguille (2) (Ill. 1)

Usage prévu

- Pour quilter à l'aide du gabarit de formes 1/4".
- Pour quilter à mains libres.

Pour votre sécurité

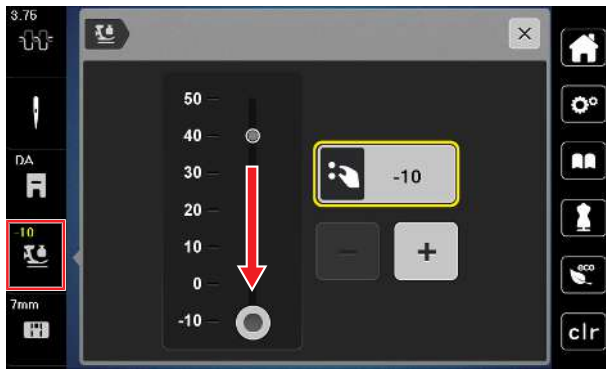
Avant d'utiliser cet accessoire, lisez attentivement le présent mode d'emploi ainsi que celui fourni avec votre machine.

Directives

Monter le pied Ruler

- > Actualiser le micrologiciel selon «Firmware Update Step by Step».
- > Débrancher la machine et retirer la prise du réseau.
- > Retirer le support du pied-de-biche. (Ill. 2)
- > Retirer l'aiguille et remplacer le porte-aiguille par le porte-aiguille fourni. (Ill. 3)
- > Monter le pied Ruler. (Ill. 4)

5



Adapter les réglages

- > Pour augmenter la hauteur du pied lors de l'utilisation de matériaux plus épais, régler la pression du pied-de-biche en dessous de 0. (Ill. 5)
- > Dans les réglages de couture pour la touche «Aiguille en haut/en bas», limiter la hauteur de suspension du pied-de-biche à 2 mm maximum. (Ill. 6)

6

