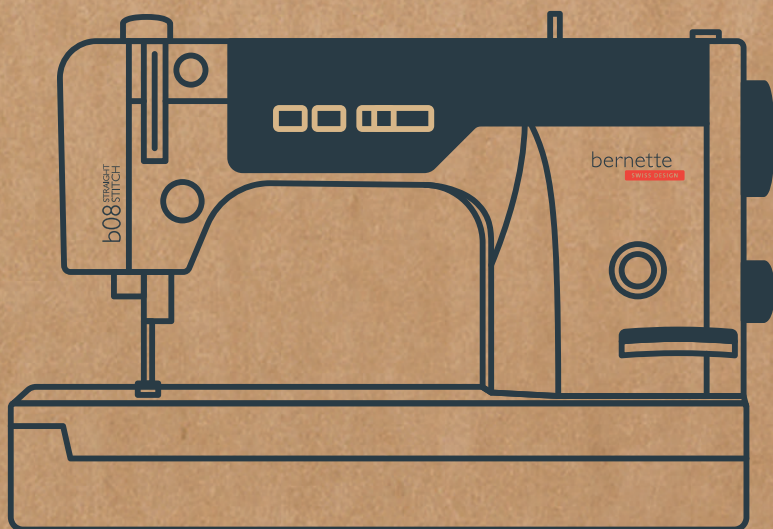


b08 STRAIGHT  
STITCH



Stručný návod

bernette

SWISS DESIGN

# Obsah

DŮLEŽITÉ POKYNY K BEZPEČNOSTI.....	3
Všeobecné informace.....	5
Pohled zředu.....	7
Pohled na ovládací prvky na přední straně stroje .....	8
Pohled na stroj z boku .....	9
Pohled na stroj shora .....	10
Pohled do prostoru šití .....	10
Zapojení a zapnutí stroje .....	11
Navíjení spodní nitě.....	11
Navlečení spodní nitě .....	12
Navlečení horní nitě .....	13
Vytažení spodní nitě.....	15
Výměna přítlačné patky.....	15
Výměna jehly .....	15
Nastavení délky stehu .....	16
Čištění chapače a podavače .....	16
Mazání stroje .....	16
Řešení problémů .....	17
Technická data.....	19

# DŮLEŽITÉ POKYNY K BEZPEČNOSTI

Při práci s Vaším strojem vždy dodržujte tyto základní bezpečnostní pokyny. Před prvním použitím stroje si pečlivě přečtěte návod k obsluze.

## NEBEZPEČÍ

Pro ochranu před úrazem elektrickým proudem je nutné dodržovat následující pokyny.

- Nikdy nenechávejte zapnutý šicí stroj bez dozoru.
- Okamžitě po skončení práce nebo před čištěním a údržbou vypněte stroj a odpojte jej z elektrické zásuvky.

Pro ochranu před úrazem či poškozením zdraví je nutné dodržovat následující pokyny.

- Nedívejte se přímo do LED osvětlení s optickými nástroji (např. lupou).
- Pokud je LED osvětlení poškozené nebo nefunguje, nechte si je zkontrolovat, případně opravit u svého místního autorizovaného prodejce bernette.
- Než budete cokoli dělat v prostoru jehel nebo chapače, vypněte stroj.

## VAROVÁNÍ

Abyste předešli nebezpečí popálení, požáru, úrazu elektrickým proudem či poranění, je nutné dodržovat následující pokyny.

## Všeobecná fakta

- Tento stroj se smí používat pouze k účelům popsaným v tomto stručném návodu.

## Pracovní prostředí

- Nepoužívejte šicí stroj venku.
- Tento stroj používejte pouze v suchých prostorách.
- Nepoužívejte stroj ve vlhkém prostředí.
- Nepoužívejte stroj v prostředí, kde se používají aerosolové výrobky (spreje).
- Nepoužívejte stroj v prostředí, kde se podává kyslík.

## Technický stav

- Nepoužívejte stroj, je-li mokrý.
- Nepoužívejte stroj, pokud řádně nefunguje.
- Nepoužívejte stroj, je-li poškozen elektrický kabel nebo vidlice.
- Nepoužívejte stroj, jestliže Vám upadl, poškodil se nebo spadl do vody.
- Je-li stroj poškozen nebo pokud nefunguje, jak by měl, nechte si jej zkontrolovat, případně opravit u svého místního autorizovaného prodejce bernette.
- Dbejte, aby se na větracích otvorech stroje a ovládacího pedálu neusazoval prach a chlupy z látek. Nepoužívejte stroj, jsou-li zablokovány větrací otvory.

## Příslušenství

- Používejte pouze příslušenství doporučené výrobcem.
- Používejte pouze originální stehovou desku.
- Nesprávná stehová deska může způsobit zlomení jehly. Používejte pouze rovné jehly dobré kvality. Ohnuté nebo poškozené jehly se mohou lámat.
- Tento stroj je vybaven dvojitou izolací (kromě USA, Kanady a Japonska). Používejte pouze originální náhradní díly. Řiďte se pokyny k obsluze spotřebičů s dvojitou izolací.

## Určení stroje

- Děti do osmi let, osoby s omezenými fyzickými a psychickými schopnostmi a schopnostmi vnímání, s nedostatkem zkušeností a znalostí mohou tento stroj používat, čistit a udržovat pouze po řádném poučení. Tyto osoby musejí navíc být při práci se strojem pod dohledem a/nebo musejí být poučeny o správné obsluze spotřebiče a o souvisejících rizicích.
- Děti si nesmějí se strojem hrát. Zvláštní pozornost je třeba věnovat v případě, je-li stroj používán v přítomnosti dětí.
- Tento stroj používejte výhradně s dodanou elektrickou šňůrou. Pouze pro USA a Kanadu: Nepřipojujte elektrickou vidlici NEMA 1-15 do sítě s napětím vyšším než 150 V.
- Používejte stroj pouze s pedálem typu 21381.
- Nestrkejte žádné předměty do otvorů ve stroji.

- Nepokládejte žádné předměty na ovládací pedál.
- Při šití ved'te látku lehce.
- Tahání za látku a tlačení na ni může vést ke zlomení jehly.
- Když děláte jakékoli činnosti v prostoru jehly – navlékání nitě, výměnu jehly, navlékání spodní nitě či výměnu patky, vypněte stroj. Stroj vypnete přepnutím hlavního vypínače do polohy «0».
- Když otevíráte ochranné kryty, když mažete stroj nebo provádíte jakoukoli údržbu uvedenou v tomto stručném návodu, vypněte stroj a odpojte jej z elektrické zásuvky.
- Při vypojování stroje ze zásuvky uchopte do ruky vidlici. Nikdy netahejte za šňůru.
- Hlučnost za normálních podmínek nepřekračuje 80 dB (A).

## Všeobecné informace

### Dostupnost stručného návodu

Stručný návod je součástí stroje.

Nechávejte tento stručný návod na vhodném místě v blízkosti stroje a mějte jej připravený k nahlédnutí.

Podrobný návod si můžete stáhnout z [www.bernette.com](http://www.bernette.com). Když předáváte stroj třetí straně, předejte s ním i stručný návod.

### Správné použití

Váš stroj je konstruován a určen pro soukromé použití v domácnosti. Je určen k šití látek a dalších materiálů dle pokynů v návodu k obsluze. Jakékoli jiné použití je považováno za nevhodné. BERNINA odmítá jakoukoli odpovědnost za důsledky vyplývající z nesprávného používání stroje.

### Údržba spotřebičů s dvojitou izolací

U výrobku s dvojitou izolací jsou místo zemnění použity dva izolační systémy. Výrobek s dvojitou izolací není vybaven žádným uzemněním, ani není třeba jej uzemňovat dodatečně. Servis výrobku s dvojitou izolací vyžaduje zvláštní péči a znalosti systému, a měl by jej provádět výhradně odborník. Výměna dílů výrobku s dvojitou izolací musí být jedině za díly zcela shodné s původními. Výrobek s dvojitou izolací je označen slovy: «Dvojitá izolace».

Výrobek může být též označen symbolem.

### Vybavení a obsah balení

V tomto návodu jsou pro ilustraci uvedeny obrázky jako příklad. Stroje a příslušenství uvedené na těchto obrázcích nemusí proto nutně odpovídat skutečným položkám dodaným s Vaším strojem. Dodávané příslušenství se může v jednotlivých zemích lišit. Příslušenství zde uvedené nebo vyobrazené, které není součástí dodávky, si můžete koupit u specializovaného prodejce bernette.

Další příslušenství najdete na [www.bernette.com](http://www.bernette.com).

Z technických důvodů a za účelem vylepšení produktu mohou být kdykoli a bez předchozího upozornění provedeny změny ve vybavení stroje a rozsahu dodané objednávky.

## Ochrana životního prostředí



BERNINA International AG se zavázala k ochraně životního prostředí. Usilujeme o minimalizaci dopadů našich výrobků na životní prostředí neustálým zlepšováním našich výrobků a technologie výroby.

Stroj je označen symbolem s přeškrtnutou popelnicí. To znamená, že stroj se po ukončení životnosti nesmí vyhazovat do směsného odpadu. Nevhodná likvidace může vést ke kontaminaci spodní vody a tím i potravinového řetězce nebezpečnými látkami, a k poškození zdraví.

Stroj je nutné odevzdat zdarma do sběrného místa pro elektrický a elektronický odpad nebo do sběrného místa pro recyklaci. Informace o sběrných místech získáte od místních úřadů. Když kupujete nový šicí stroj, je prodejce povinen zdarma převzít Váš starý stroj a zajistit jeho řádnou likvidaci.

Pokud stroj obsahuje osobní data, odpovídáte za jejich smazání před odevzdáním k likvidaci.

## Pohled zředu



- 1** Kryt spodní nitě
- 2** Horní kryt spodní nitě
- 3** Odstřih nití
- 4** Vodítko nitě
- 5** Ukazatel přítlaku patky

- 6** Niťová páka
- 7** Vodítko nitě
- 8** Ukazatel délky stehu
- 9** Otvor pro kolenní páku

## Pohled na ovládací prvky na přední straně stroje



- 1** Ovladač napětí nitě
- 2** Ovladač předpětí nitě
- 3** Ovladač přítlaku patky

**4** Tlačítko jehla nahoru/dolů

**5** Tlačítko naviječe spodní nitě

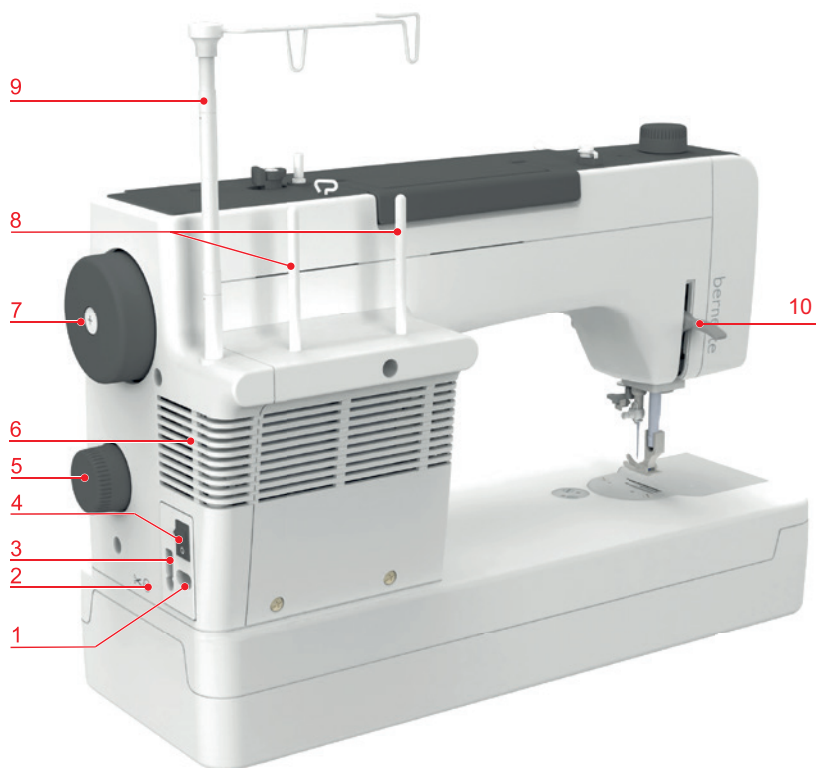
**6** Ovladač rychlosti

**7** Tlačítko pro odstřih nití

**8** Páčka pro šití zpět

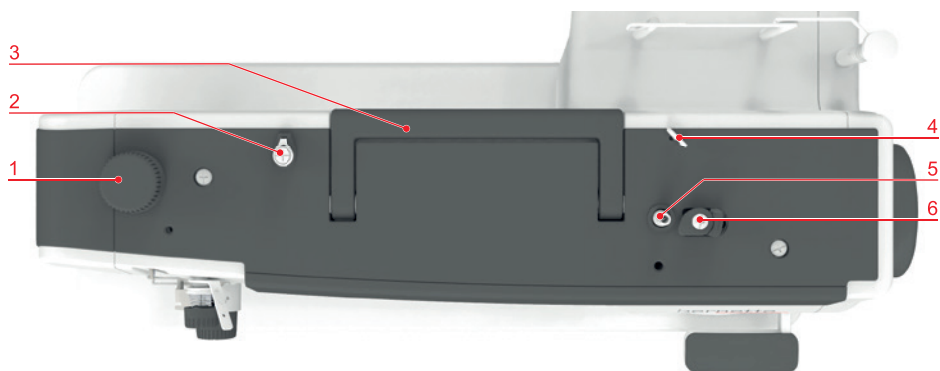


## Pohled na stroj z boku



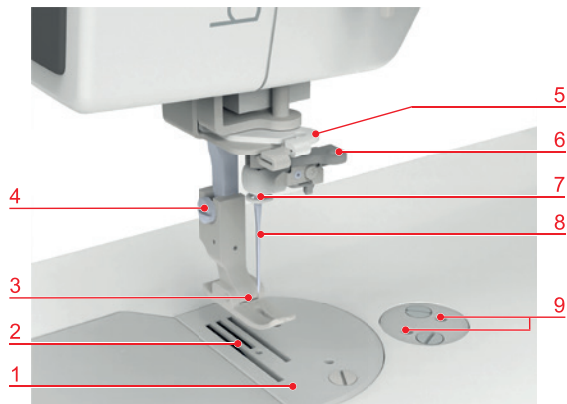
- |          |  |           |   |
|----------|--|-----------|---|
| <b>1</b> | Zásuvka pro elektrickou šňůru                      | <b>6</b>  | Větrací otvory                            |
| <b>2</b> | Zásuvka pro automatický odstřih nití (k dokoupení) | <b>7</b>  | Ruční kolo                                |
| <b>3</b> | Konektor pro ovládací pedál                        | <b>8</b>  | Trn na cívku                              |
| <b>4</b> | Hlavní vypínač                                     | <b>9</b>  | Výsuvný stojan s vodítky                  |
| <b>5</b> | Ovladač délky stehu                                | <b>10</b> | Kolenní páka pro zdvihání přítlačné patky |

## Pohled shora



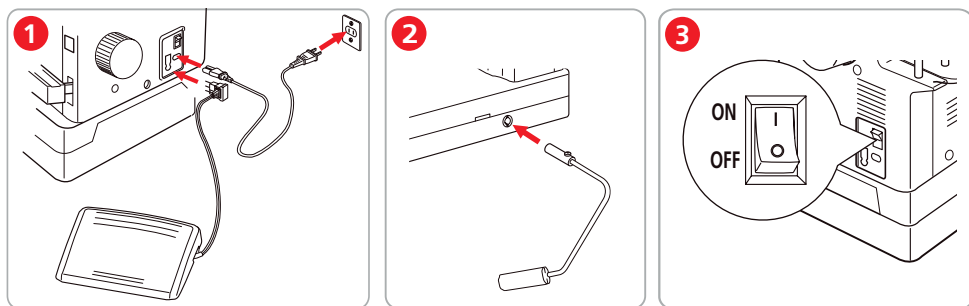
- |          |                               |          |                           |
|----------|-------------------------------|----------|---------------------------|
| <b>1</b> | Ovladač přítlaku patky        | <b>4</b> | Vodítko nitě              |
| <b>2</b> | Předpínač navijče spodní nitě | <b>5</b> | Navijče spodní nitě       |
| <b>3</b> | Držadlo pro přenášení         | <b>6</b> | Doraz navijče spodní nitě |

## Pohled do prostoru šití

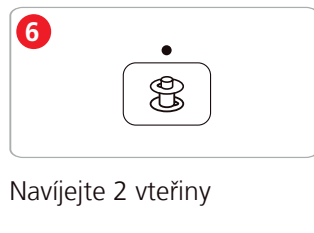
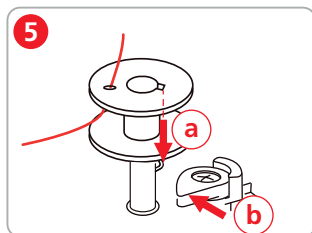
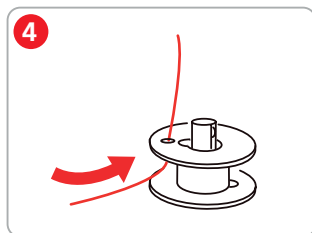
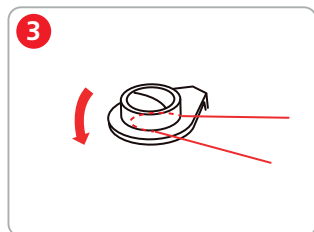
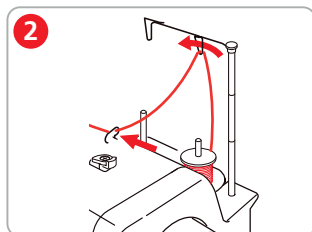
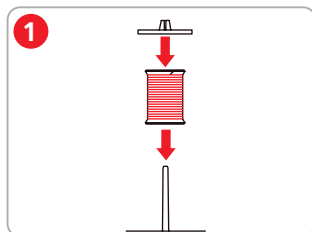
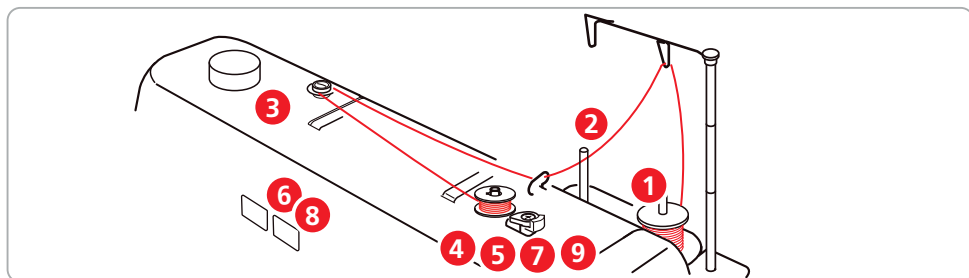


- |          |                                      |          |                                   |
|----------|--------------------------------------|----------|-----------------------------------|
| <b>1</b> | Stehová deska                        | <b>6</b> | Navlékač jehly                    |
| <b>2</b> | Podavač                              | <b>7</b> | Vodítko nitě                      |
| <b>3</b> | Přítlačná patka                      | <b>8</b> | Jehla                             |
| <b>4</b> | Šroubek pro upevnění přítlačné patky | <b>9</b> | Otvory pro upevnění příslušenství |
| <b>5</b> | Vodítko nitě                         |          |                                   |

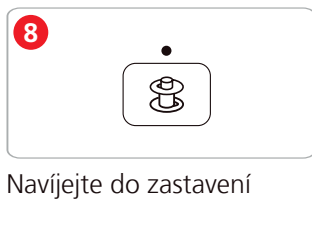
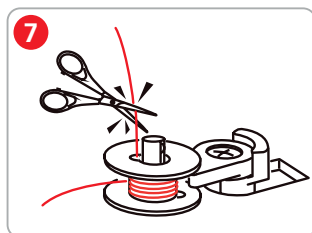
## Zapojení a zapnutí stroje



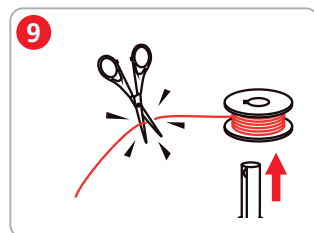
## Navíjení spodní nitě



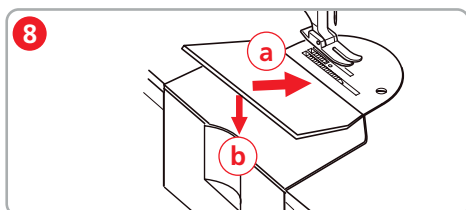
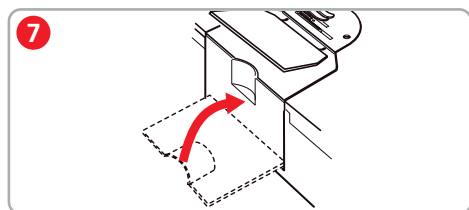
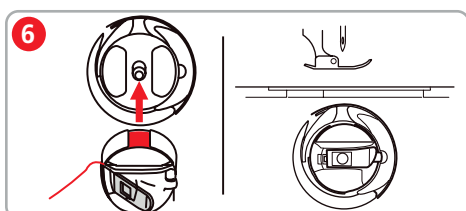
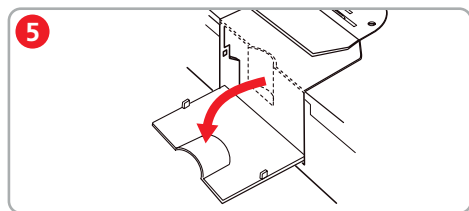
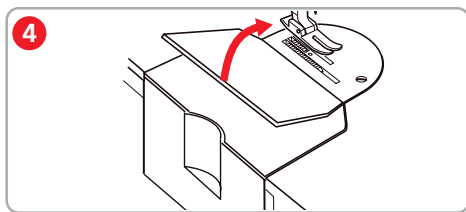
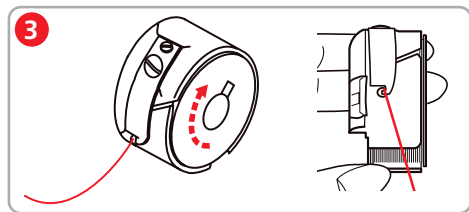
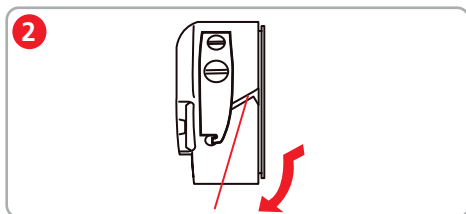
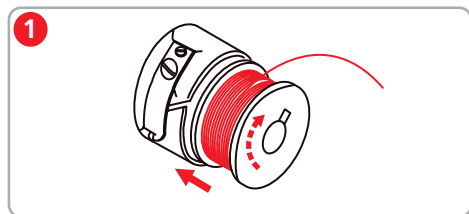
Navíjete 2 vteřiny



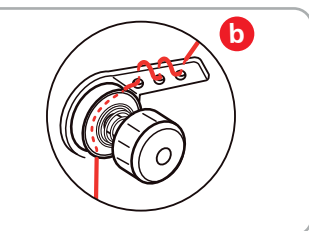
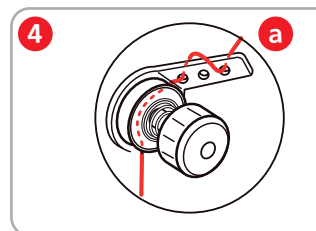
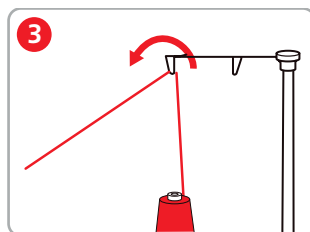
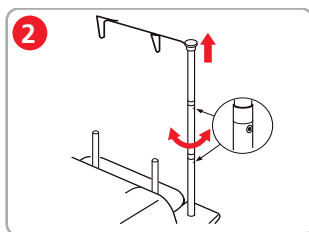
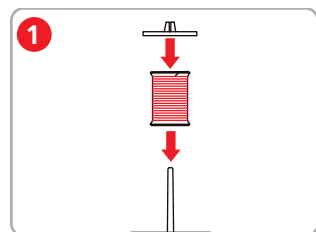
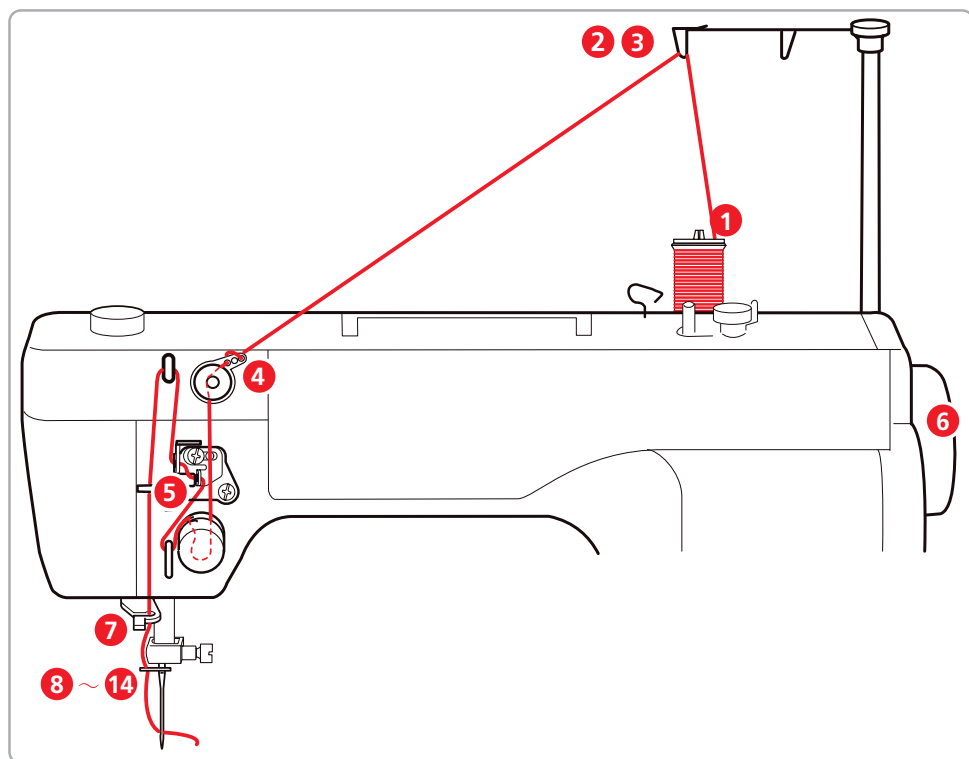
Navíjete do zastavení



# Navlečení spodní nitě

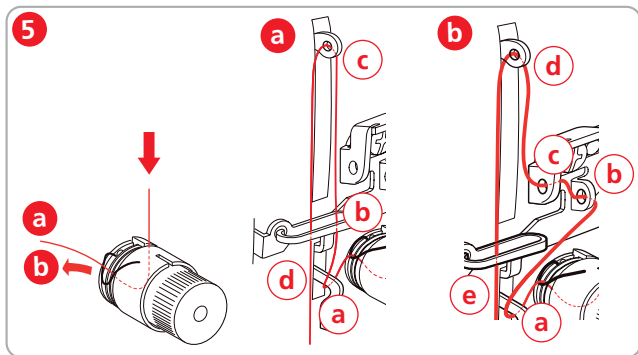


# Navlečení horní nitě



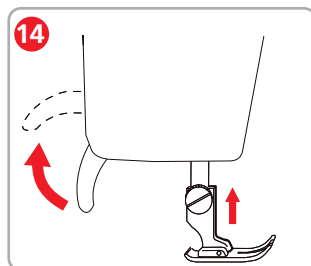
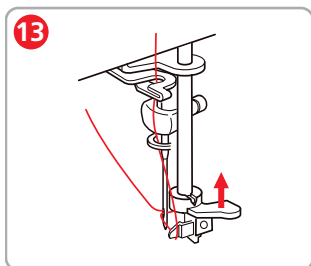
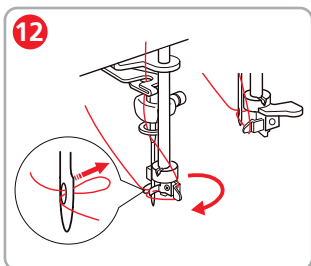
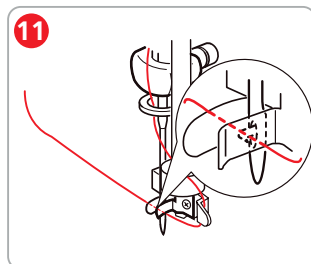
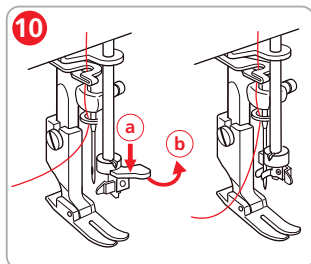
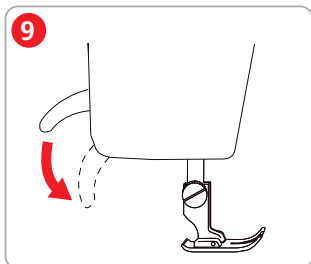
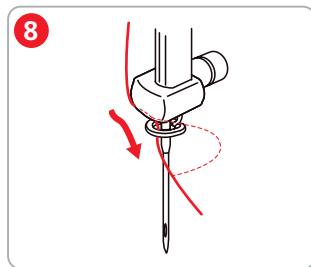
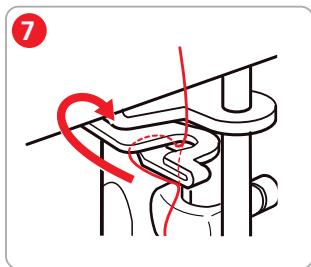
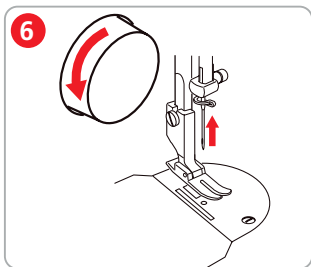
a) Obvyklá navlékací dráha.

b) Navlékací dráha pro silně kroucené nitě.

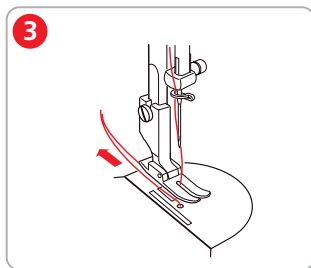
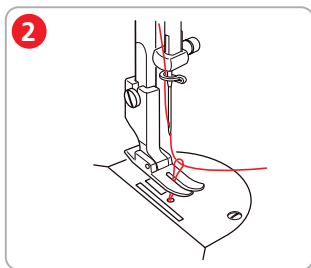
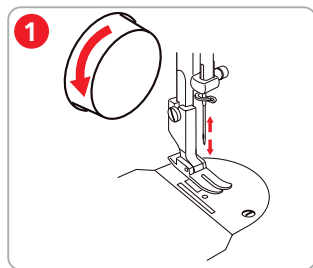


a) Navlékací dráha pro tenkou a běžnou nit.

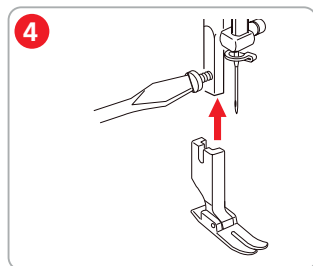
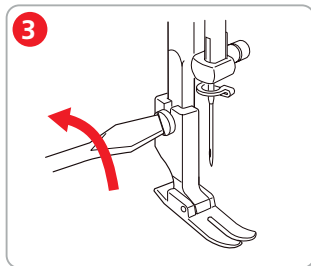
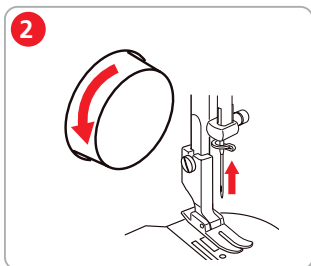
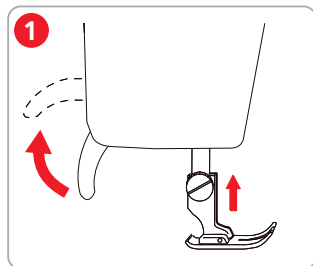
b) Navlékací dráha pro silnou nit.



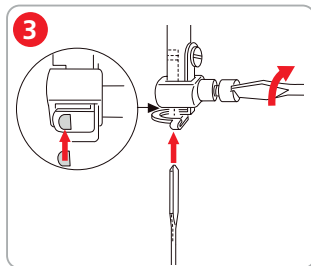
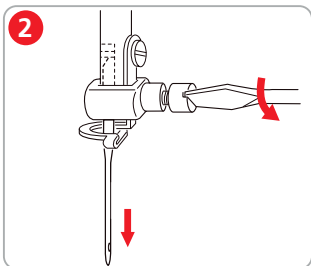
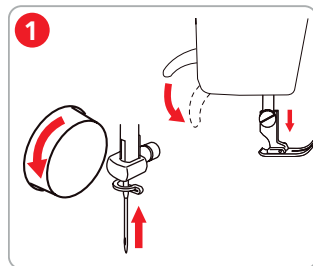
## Vytažení spodní nitě



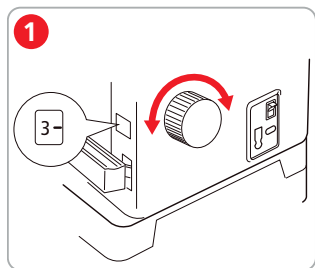
## Výměna přítlačné patky



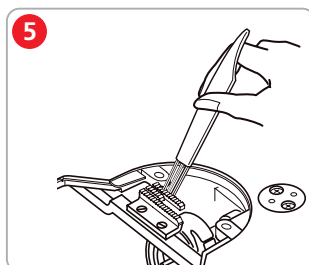
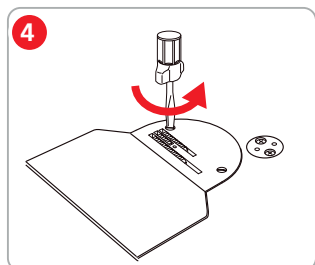
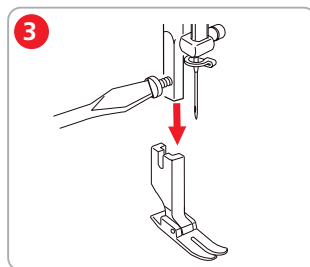
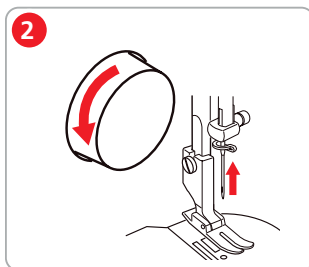
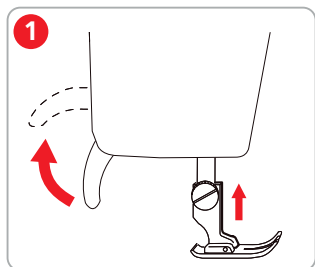
## Výměna jehly



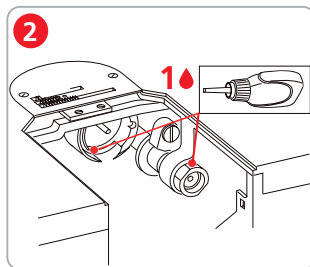
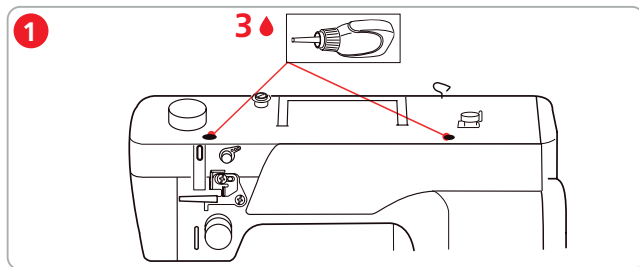
## Nastavení délky stehu



## Čištění chapače a podavače



## Mazání stroje





# Odstraňování problémů

## Nerovnoměrné tvoření stehů

Horní nit je příliš napnutá nebo příliš volná.	- Upravte napětí horní nitě.
Tupá nebo ohnutá jehla.	- Vyměňte jehlu. Používejte nové jehly.
Nekvalitní jehla.	- Použijte novou jehlu.
Nekvalitní nit.	- Používejte kvalitní nit.
Nevhodná kombinace jehla/nit.	- Použijte jehlu odpovídající tloušťce nitě.
Nesprávné navlečení stroje.	- Navlečte stroj znovu.
Tahali jste za látku.	- Ved'te látku rovnoměrně.
Prach nebo zbytky nití pod napínací pružinou cívkového pouzdra.	- Čištění cívkového pouzdra.

## Vynechávání stehů

Nesprávná jehla.	- Používejte jehly systému HLx5.
Tupá nebo ohnutá jehla.	- Vyměňte jehlu.
Nekvalitní jehla.	- Použijte novou jehlu.
Nesprávně nasazená jehla.	- Nasad'te jehlu do jehlové svorky plochou stranou doprava až na doraz a utáhněte šroubek.
Nesprávný hrot jehly.	- Přizpůsobte hrot jehly textuře materiálu.

## Světlo na tlačítku „zastavení jehly nahoře/dole“ nesvítí

Vadné osvětlovací těleso.	- Obraťte se na svého prodejce bernette.
---------------------------	--

## Světlo na tlačítku «navíječ spodní nitě» nesvítí

Vadné osvětlovací těleso.	- Obraťte se na svého prodejce bernette.
---------------------------	--

## Láme se jehla

Nesprávně nasazená jehla.	- Nasadte jehlu do jehlové svorky plochou stranou doprava až na doraz a utáhněte šroubek.
Tahali jste za látku.	- Vedte látku rovnoměrně.
Tlačili jste na silnou látku.	- Použijte vhodnou přítlačnou patku pro silný materiál, např. patku na kůži s kolečkem. - Při šití přes silné švy používejte kompenzační nástroj.
Uzlíky na nitě.	- Používejte kvalitní nit.

## Trhá se horní nit

Nevhodná kombinace jehla/nit.	- Použijte jehlu odpovídající tloušťce nitě.
Horní nit je příliš napnutá.	- Snižte napětí horní nitě příslušným ovladačem.
Nesprávně navlečení stroje.	- Navlečte stroj znovu.
Nekvalitní nit.	- Používejte kvalitní nit.
Poškozená stehová deska nebo hrot chapače.	- Obratě se na svého prodejce bernette a nechte si závadu opravit. - Vyměňte stehovou desku.

## Trhá se spodní nit

Cívka není správně vložena.	- Vyjměte cívku, vložte ji zpět a zatahejte za nit. • Nit by se měla snadno odvíjet.
Cívka není správně navinuta.	- Zkontrolujte spodní nit a navlečete ji znovu.
Je poškozen jehlový otvor stehové desky.	- Obratě se na svého prodejce bernette a nechte si závadu opravit. - Vyměňte stehovou desku.
Tupá nebo ohnutá jehla.	- Vyměňte jehlu.

## «Automatický odstřih nití» neřeže

Horní a dolní závit nejsou odstřiženy	- Řezání závitů je možné od velikosti závitu 30. • Použijte odstřih nitě na šicí hlavě. - Funkce automatické řezačky závitů se může u speciálních závitů lišit.
---------------------------------------	---

## Nesprávné stehy

Zbytky z nití v předpínači.	- Čištění nitové dráhy: Přeložte kousek tenké látky a několikrát protáhněte přeložený okraj (nepoužívejte okraje látky) mezi napínacími talířky.
Nesprávné navlečení stroje.	- Navlečte stroj znovu.
V chapači je zachycena nit.	- Odstraňte horní nit, vyjměte cívkové pouzdro, otáčejte ručním kolem dozadu a dopředu a odstraňte zbytky nití. - Čištění prostoru chapače a podavače.
Nevhodná kombinace jehla/nit	- Zkontrolujte kombinaci jehla/nit.

## Stroj nejde spustit

Stroj není zapnut.	- Zapněte hlavní vypínač.
Přítlačná patka je zdvižena.	- Spust'te přítlačnou patku.
Stroj není připojen k napájení.	- Připojte elektrickou šňůru ke zdroji.
Stroj je poškozen.	- Obraťte se na svého prodejce bernette.
Není připojen ovládací pedál.	- Připojte ovládací pedál.

## Technická data

Veličina	Hodnota	Jednotka
Maximální rychlost	1600	stehů za minutu
Rozměry (š x h x v)	498 x 338 x 228	mm
Hmotnost	14,6	kg
Napájecí napětí	110 230	V V
Hlučnost	< 80	dB (A)
Třída ochrany (elektrické přístroje)	II	



1600 STITCHES  
PER MINUTE



EXTENSION TABLE  
INCLUDED



EXTRA LARGE  
BOBBIN



2 PRESSER FEET  
INCLUDED

Podrobný návod k obsluze a návodná  
videa najdete na [www.bernette.com](http://www.bernette.com).

5600800.0.13 | 2024-12 CZ

767453000-01

© BERNINA International AG

Steckborn CH, [www.bernina.com](http://www.bernina.com)



[www.bernette.com/b08](http://www.bernette.com/b08)