

b77



Referință rapidă

bernette

SWISS DESIGN

INSTRUCȚIUNI IMPORTANTE PRIVIND SIGURANȚA

Respectați următoarele instrucțiuni de bază privind siguranța atunci când utilizați mașina. Citiți cu atenție manualul de instrucțiuni înainte de a utiliza această mașină.

PERICOLI!

Pentru a reduce riscul de electrocutare:

- Nu lăsați niciodată mașina nesupravegheată cât timp este racordată la rețeaua electrică.
- Scoateți întotdeauna mașina din priză imediat după utilizare.

Protecție împotriva radiațiilor LED:

- Nu priviți lumina LED direct cu instrumente optice (de ex., lupă). Lumina LED corespunde clasei de protecție 1M.
- Când lumina LED este deteriorată sau defectă, contactați specialistul dvs. bernette.

AVERTISMENT

Pentru a reduce riscul de arsuri, incendii, electrocutări sau accidentări ale persoanelor:

- Pentru a opera mașina, utilizați întotdeauna cablul de alimentare furnizat. Numai pentru SUA și Canada: Nu conectați prizele NEMA 1-15 la circuite care depășesc 150 volți la împământare.
- Utilizați această mașină numai în scopurile descrise în acest manual.
- Utilizați mașina numai în încăperi uscate.
- Nu utilizați mașina în condiții de umiditate sau într-un mediu umed.
- Nu utilizați această mașină ca pe o jucărie. Este necesară o atenție deosebită atunci când această mașină este folosită de copii sau în apropierea acestora.
- Mașina poate fi folosită de copiii cu vârsta de peste 8 ani sau de persoane cu capacități fizice, senzoriale sau mentale reduse sau dacă experiența și cunoștințele legate de utilizarea mașinii sunt insuficiente cât timp sunt supravegheați sau au fost instruiți în ceea ce privește utilizarea responsabilă a mașinii și sunt conștienți de riscurile aferente.
- Copiilor nu le este permis să se joace cu această mașină.
- Lucrările de curățare și întreținere nu trebuie să fie efectuate de către copii dacă aceștia nu sunt supravegheați.
- Nu operați niciodată această mașină dacă are cablul de alimentare sau ștecherul deteriorat, dacă nu funcționează corect, dacă a fost scăpată jos sau deteriorată sau a căzut în apă. Pentru mai multe detalii, contactați cel mai apropiat reprezentant autorizat bernette.
- Utilizați numai accesoriile recomandate de producător.
- Nu utilizați această mașină atunci când orificiile de aerisire sunt blocate. Protejați orificiile de aerisire și pedala de comandă de acumulările de scame, praf și bucăți de material.
- Nu introduceți niciodată obiecte în orificiile mașinii.
- Nu așezați niciodată obiecte pe pedala de comandă.
- Utilizați întotdeauna mașina cu o pedală de comandă de acest tip, FC-210.
- Nu operați mașina în locurile în care sunt utilizate produse cu aerosoli (sprayuri) sau oxigen.
- Țineți degetele la distanță de toate piesele în mișcare. Este necesară o atenție deosebită în preajma acului.
- Nu trageți de și nu împingeți materialul în timpul coaserii. Acest lucru poate duce la ruperea acului.
- Rotiți întrerupătorul de alimentare la „0” – atunci când efectuați reglaje în zona acului – cum ar fi înfilarea acului, schimbarea acului, înfilarea cârligului sau schimbarea piciorușului presor.
- Nu utilizați ace îndoite.

- Utilizați întotdeauna placa de ace bernette originală. Placa greșită de ace poate duce la ruperea acului.
- Pentru deconectare, rotiți întrerupătorul de alimentare la „0” și apoi scoateți ștecherul din priză. Nu deconectați trăgând de cablu, în schimb apucați ștecherul pentru a-l scoate din priză.
- Deconectați întotdeauna ștecherul din priza electrică atunci când se îndepărtează sau se deschid capacele, atunci când mașina este unsă sau pe durata reglajelor de întreținere menționate în manualul de instrucțiuni.
- Această mașină este prevăzută cu izolație dublă (exceptând SUA, Canada și Japonia). Utilizați numai piese de schimb identice. Consultați instrucțiunile de întreținere privind lucrările de service pentru produsele cu dublă izolație.
- Nivelul de presiune acustică în condiții normale este mai mic de 70 dB(A).

Informații importante

Disponibilitatea manualului de instrucțiuni

Manualul de instrucțiuni este furnizat împreună cu mașina.

Păstrați manualul de instrucțiuni într-un loc sigur, adecvat, în apropierea mașinii, pentru a-l avea la îndemână în caz că aveți nevoie să căutați o informație.

Dacă predați mașina unei părți terțe, includeți întotdeauna și manualul de instrucțiuni.

Utilizare adecvată

Mașina bernette este concepută și proiectată pentru uz casnic și personal. Servește scopului de a coase materiale așa cum se descrie în acest manual de instrucțiuni. Orice altă utilizare nu este considerată adecvată. bernette nu își asumă nicio răspundere cu privire la consecințele rezultate dintr-o utilizare inadecvată.

Întreținerea produselor cu dublă izolație

În cazul unui produs cu dublă izolație, sunt prevăzute două sisteme de izolație, în locul legării la pământ. Produsele cu dublă izolație nu sunt prevăzute cu niciun mijloc de împământare și pe produs nu trebuie adăugat niciun mijloc de împământare. Lucrările de service pentru un produs cu dublă izolație necesită o atenție foarte mare și cunoașterea la nivel înalt a sistemului și trebuie efectuate numai de către personal de service calificat. Piesele de schimb pentru un produs cu dublă izolație trebuie să fie identice cu piesele originale montate pe produs. Un produs cu dublă izolație este marcat cu însemnele: „izolație dublă” sau „dublă izolat”.



Simbolul poate fi, de asemenea, marcat pe produs.

Protecția mediului



BERNINA se angajează să protejeze mediul. Ne străduim să minimizăm impactul produselor noastre asupra mediului prin îmbunătățirea continuă a designului produsului și a tehnologiei noastre de producție.

Mașina este etichetată cu simbolul unui coș de gunoi barat. Aceasta înseamnă că mașina nu trebuie aruncată împreună cu gunoiul menajer atunci când nu mai este de folos. Dacă se aruncă în mod neadecvat, există riscul ca substanțe periculoase să pătrundă în apa freatică și astfel, să ajungă în lanțul trofic, afectându-ne sănătatea.

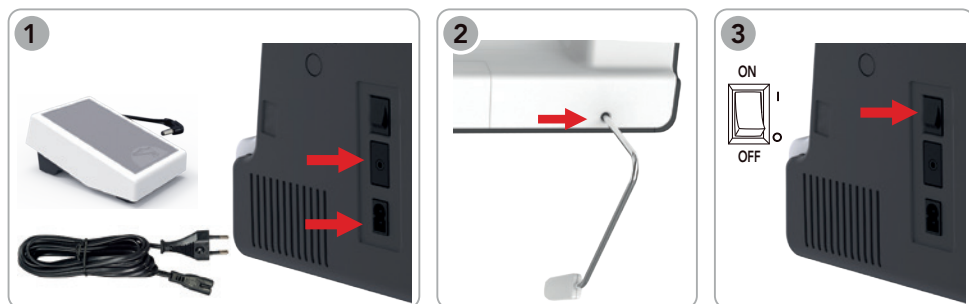
Mașina trebuie returnată gratuit la un punct de colectare a deșeurilor electrice și electronice sau la un punct de colectare pentru reutilizarea mașinii. Informațiile privind punctele de colectare se pot obține de la administrația locală. Atunci când achiziționați o mașină nouă, dealerul este obligat să preia gratuit mașina veche și să o elimine în mod corespunzător.

Dacă mașina conține date cu caracter personal, dvs. sunteți responsabil pentru ștergerea datelor înainte de a returna mașina.

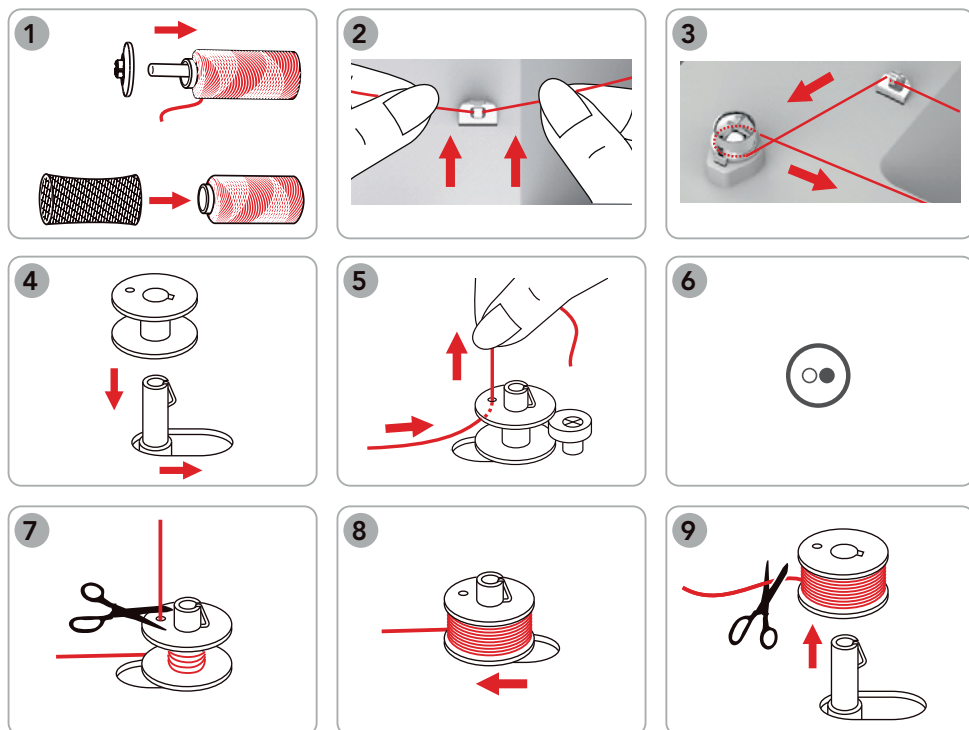
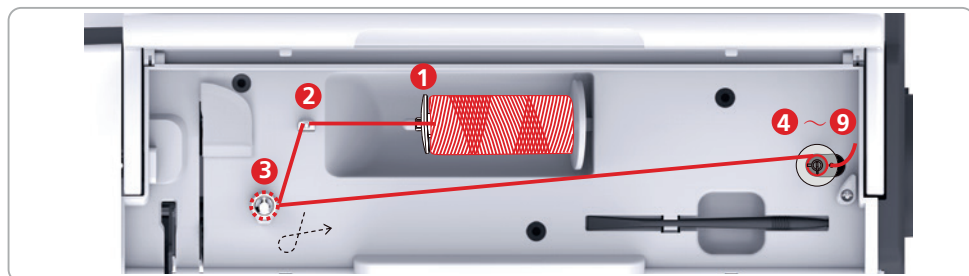
Cuprins

Conectarea și pornirea	1
Bobinarea filetului de bobină	1
Înfilarea aței de bobină	2
Înfilarea aței superioare	2
Prezentarea generală a meniului de selecție	4
Schimbarea piciorușului presor	4

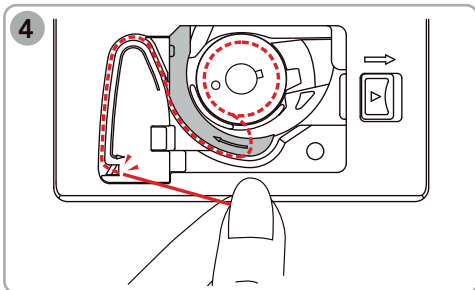
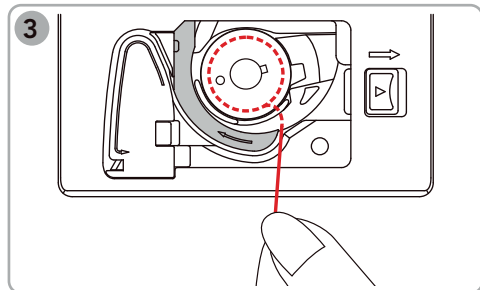
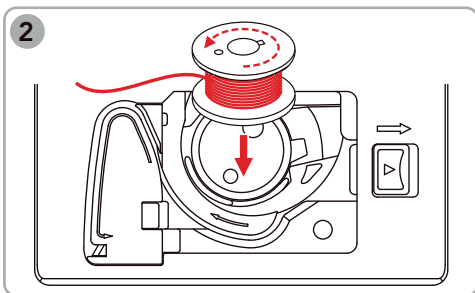
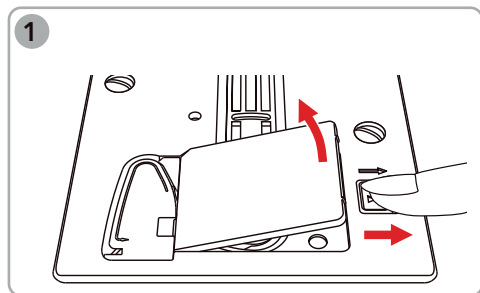
Conectarea și pornirea



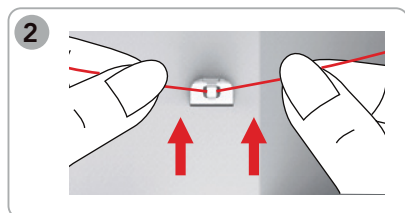
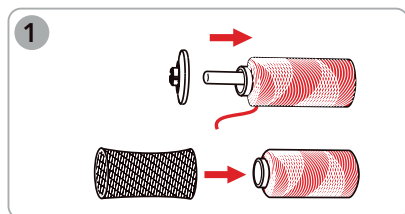
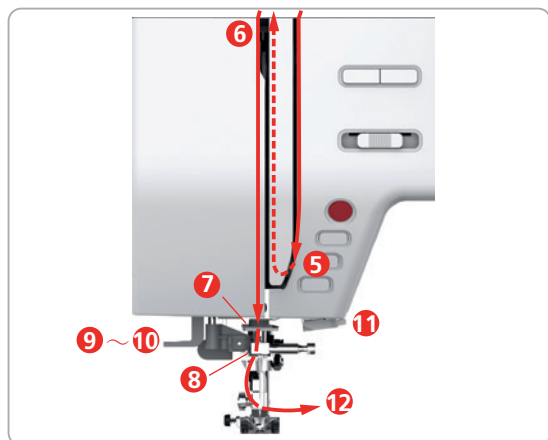
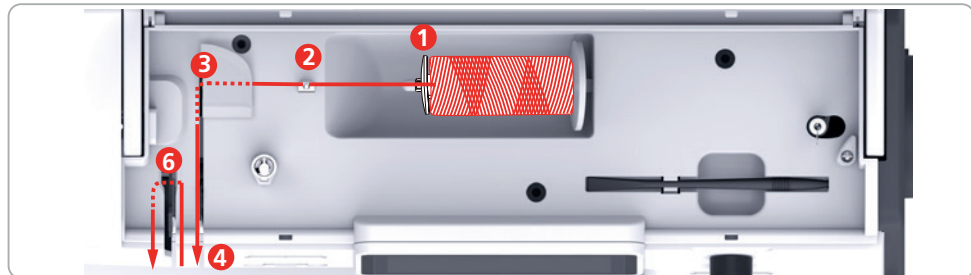
Bobinarea aței de bobină

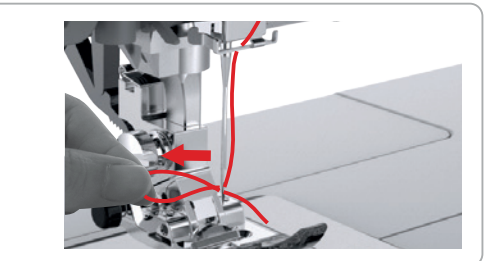
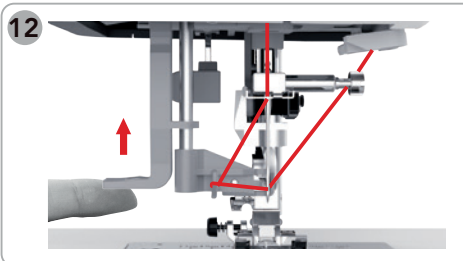
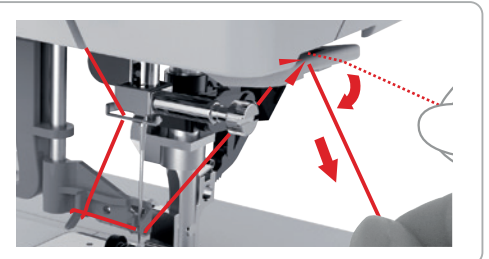
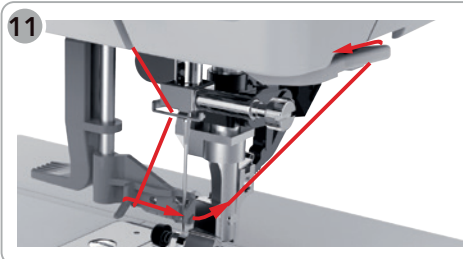
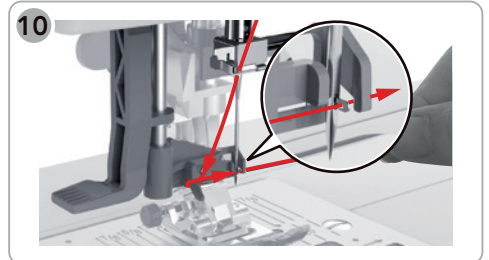
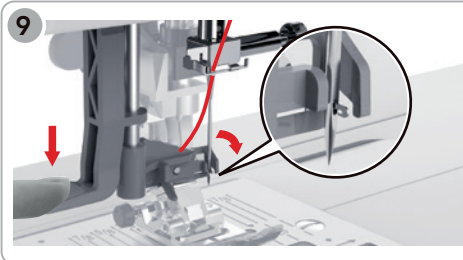
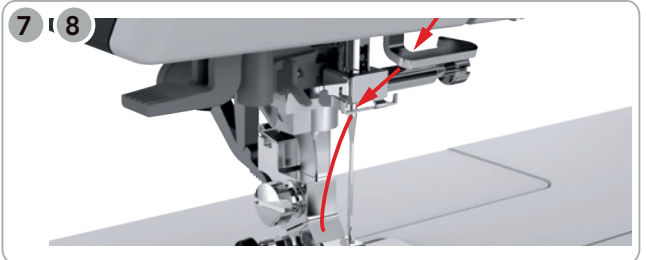
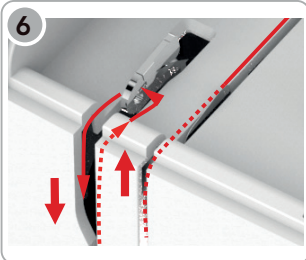
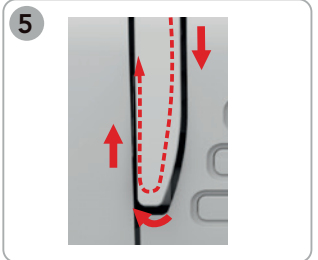
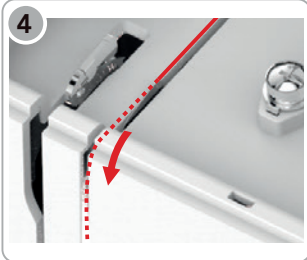
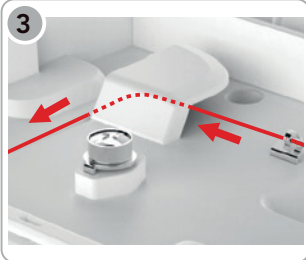


Înfilarea aței de bobină

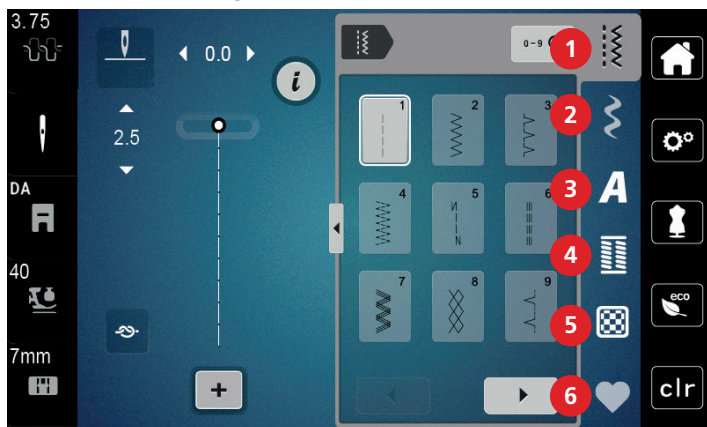


Înfilarea aței superioare



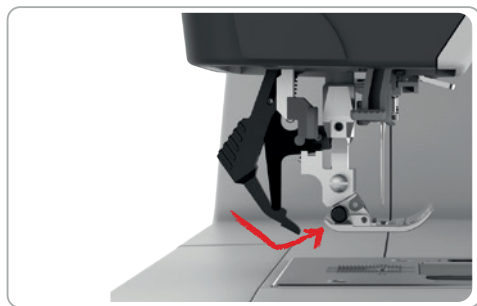
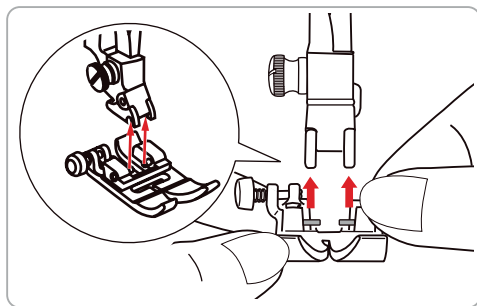
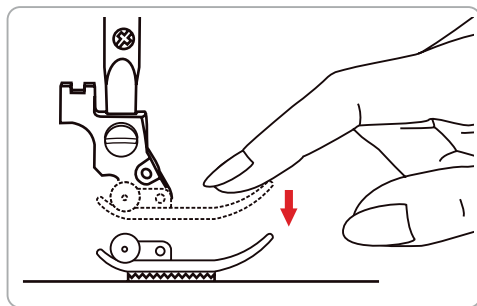


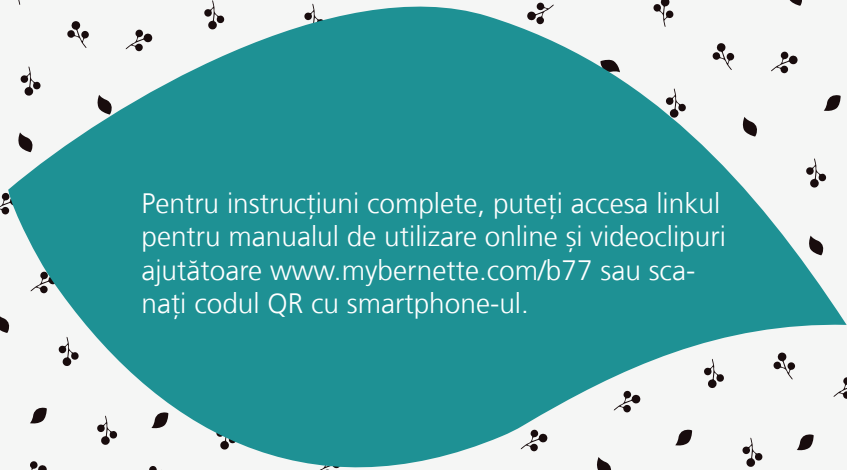


Prezentarea generală a meniului de selecție



- | | | | |
|---|---------------------|---|-----------------------|
| 1 | Cusături practice | 4 | Găuri pentru nasturi |
| 2 | Cusături decorative | 5 | Cusături pe materiale |
| 3 | Alfabete | 6 | Memorie personală |

Schimbarea piciorușului presor





Pentru instrucțiuni complete, puteți accesa linkul
pentru manualul de utilizare online și videoclipuri
ajutătoare www.mybernette.com/b77 sau sca-
nați codul QR cu smartphone-ul.



www.mybernette.com/b77

5200077.00A.29 | ro 2023-06
© BERNINA International AG
Steckborn CH, www.bernina.com