

b77



Aloituksen pikaopas

bernette

SWISS DESIGN

TÄRKEÄT TURVAOHJEET

Huomioithan, että ovat tärkeitä ja niitä tulisi noudattaa aina kun käytät konetta. Lue ohjekirja huolella ennen koneen käyttöä.

VAARA!

Vältä sähköiskun vaara:

- Älä jätä konetta ilman valvontaa silloin kun se on kytketty sähköverkkoon.
- Irrota kone sähköverkosta aina välittömästi käytön jälkeen.

Suojaudu LED-ompevalon häikäisyltä:

- Älä katso suoraan LED-lamppuun, äläkä myöskään millään optisella laitteella (esim. suurenuslasilla). LED-ompevalo kuuluu turvallisuusluokkaan 1M.
- Kun LED valo on vahingoittunut ja lakkaa toimimasta, ota yhteyttä bernette jälleenmyyjään.

VAROITUS

Noudata tarkoin seuraavia ohjeita:

- Käytä koneessa sen mukana toimitettua virtajohtoa. Vain USA ja Kanada: Älä kytkä pistoketta NEMA 1-15 sähköverkkoon, jonka jännite ylittää 150 volttia.
- Käytä konetta ainoastaan tässä ohjekirjassa kuvattuun tarkoitukseen.
- Käytä konetta ainoastaan kuivassa tilassa.
- Älä käytä konetta kosteassa tilassa tai kosteissa olosuhteissa..
- Älä käytä tätä konetta leikkikaluna. Valvo lapsia kun he ovat koneen lähellä tai käyttävät konetta.
- Koneita voivat käyttää yli 8-vuotiaat lapset. Henkilöt, joiden fyysiset, aisteihin liittyvät tai henkiset kyvyt ovat alentuneet, voivat käyttää konetta ainoastaan silloin kun heidän koneen käyttöä valvotaan tai he ovat saaneet opastuksen koneen vastuulliseen käyttöön ja ovat tietoisia mahdollisista koneen käyttöön liittyvistä riskeistä.
- Huolehdi, että lapset eivät leiki koneella.
- Älä anna lasten suorittaa puhdistusta tai muita ylläpitotoimia ilman valvontaa.
- Älä koskaan käytä konetta jonka virtajohto tai pistoke on vaurioitunut, kone ei toimi moitteettomasti, kone on pudonnut tai vaurioitunut tai pudonnut veteen. Ota yhteyttä lähimpään valtuutettuun bernette-huoltoon jatkotoimenpiteitä varten.
- Käytä ainoastaan valmistajan suosittelemia lisävarusteita.
- Älä koskaan käytä konetta jos sen tuuletusaukot ovat tukossa. Pidä koneen tuuletusaukot ja jalkasäädin puhtaina nukasta, pölystä ja kankaan palasista.
- Älä laita mitään esineitä koneessa oleviin aukkoihin.
- Älä laita mitään esineitä jalkasäätimen päälle.
- Käytä aina jalkasäädintä tyyppiä FC-210 tässä koneessa.
- Älä käytä konetta tilassa, jossa on käytössä aerosoli (spray) tuotteita tai muita räjähdysalttiita aineita.
- Pidä sormet pois liikkuvista osista. Noudata erityistä huolellisuutta neulan alueella.
- Älä vedä tai työnä kangasta ompelun aikana. Tämä saattaa aiheuttaa neulan katkeamisen.
- Kun suoritat toimenpiteitä neulan alueella - kuten neulan langoitus tai vaihtaminen, sukkulan langoitus tai paininjalan vaihtaminen - kytke virta pois koneesta «0».
- Älä käytä vääntyneitä neuloja.
- Käytä aina alkuperäistä bernette pistolevyä. Väärä pistolevy saattaa aiheuttaa neulan katkeamisen.

- Katkaise virta koneesta painamalla virtakatkaisin «0» asentoon ja irrota pistoke pistorasiasta. Älä irrota pistoketta pistorasiasta johdosta vetämällä, tartu pistokkeeseen ja vedä.
- Irrota kone aina sähköverkosta jos koneen kuoria avataan tai irrotetaan, koneen voitelun ajaksi tai muiden tässä ohjekirjassa mainittujen toimintojen suorittamiseksi.
- Kone on varustettu kaksoiseristyksellä (paitsi USA, Kanada ja Japani). Käytä ainoastaan alkuperäisiä varaosia. Tutustu ohjeisiin kaksoiseritettyjen laitteiden huollosta.
- Normaalissa käytössä koneen äänitaso ei ylitä 70 dB (A).

Tärkeää tietoa

Ohjekirjan saatavuus

Ohjekirja toimitetaan koneen mukana.

Säilytä ohjekirja turvallisessa paikassa koneen lähellä siten, että se on aina tarvittaessa kätevästi käytössä.

Jos annat koneen toisen ihmisen käyttöön huolehdi, että ohjekirja on koneen mukana.

Asianmukainen käyttö

Tämä bernette kone on tarkoitettu kotikäyttöön. Se vastaa tässä ohjekirjassa kuvattujen tillikutyö ym. käytettävien materiaalien sopivuudesta. Kaikki muu käyttö katsotaan epäasialliseksi. bernette ei vastaa koneen väärästä käytöstä aiheutuvista vahingoista.

Kaksoiseristettyjen laitteiden huolto

Kaksoiseristetyssä laitteessa on maadoituksen sijasta kaksi eristysjärjestelmää. Siihen ei saa lisätä mitään maadoittavia osia. Kaksoiseristetyn laitteen huolto vaatii järjestelmän perinpohjaista tuntemusta. Huolto- ja korjaustöihin saa käyttää ainoastaan alkuperäisiä varaosia. Kaksoiseristetty laite on merkitty kahdella sanalla: «Double insulation» tai «double-insulated».



Koneessa voi myös olla symboli kaksoiseristyksen merkinä.

Ympäristön suojele



BERNINA on sitoutunut ympäristön suojeleluun. Pyrimme vähentämään ympäristön kuormitusta kehittämällä jatkuvasti tuotteidemme ympäristöystävällisyyttä parantamalla niiden tuotantoteknologiaa.

Koneessa olevan tarran merkintä kieltää koneen laittamisen jäteastiaan. Tämä tarkoittaa, että kun konetta ei enää tarvita, sitä ei saa hävittää kotitalousjätteen mukana. Vääränlaisen hävittämisen seurauksena voi vaarallisia aineita joutua pohjaveteen ja sitä kautta ruokaketjuumme ja siten vahingoittaa terveyttämme.

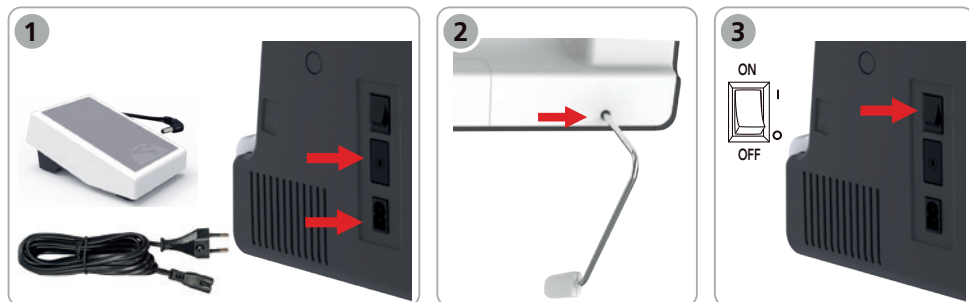
Kone tulee toimittaa veloitusetta sähköisten ja elektronisten laitteiden keräyspisteeseen, tai kierrätyksen kautta uudelleen käyttöön. Selvitä missä lähin keräys- tai kierrätyspaikka sijaitsee. Kun ostat uuden koneen on sen myyjä veltvollinen ottamaan vanhan koneesi vastaan veloituksetta ja hävittämään sen lain edellyttämällä tavalla.

Jos koneessa on käyttäjän henkilökohtaisia tietoja, tulee ne poistaa ennen koneen luovuttamista jätteeksi.

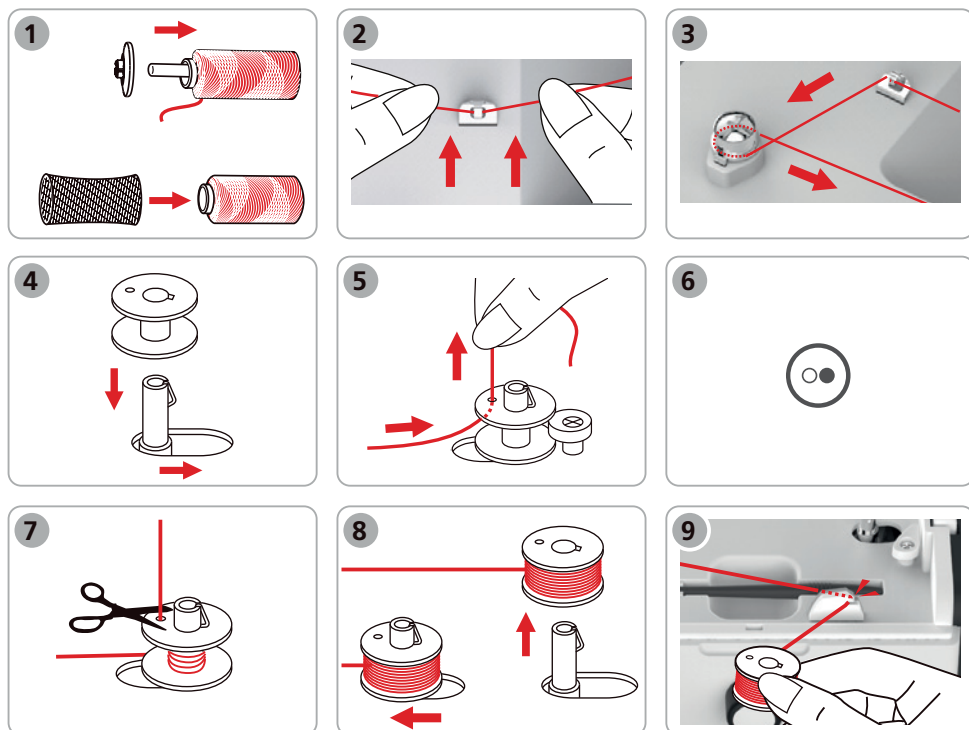
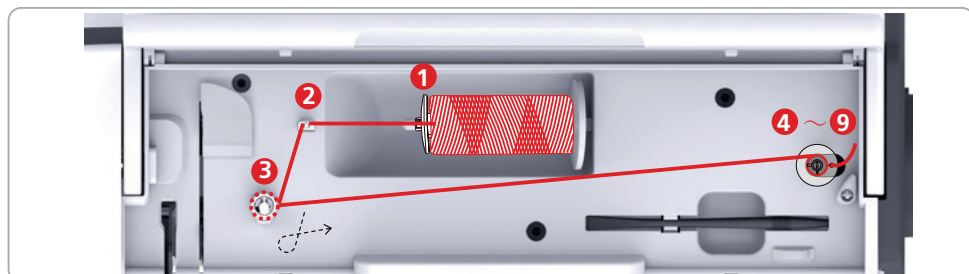
Sisältö

Liitännät ja virran kytkeminen	1
Alalangan puolaus	1
Puolakotelon langoitus.....	2
Ylälangan pujotus	2
Ommelvalikko.....	4
Paininjalan vaihtaminen	4

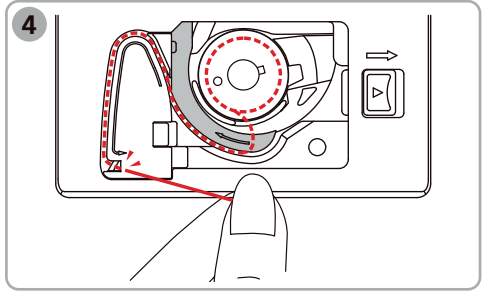
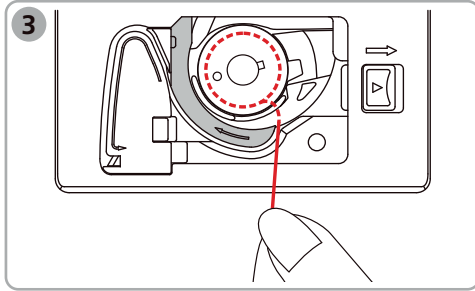
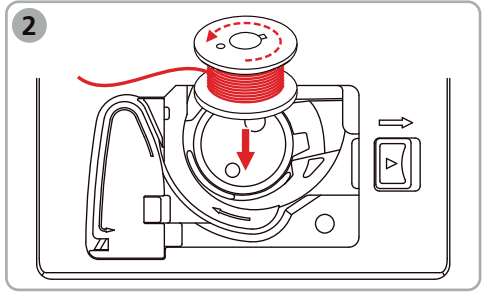
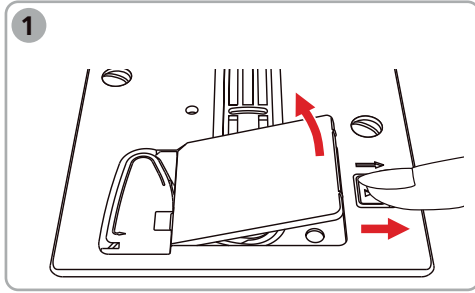
Liitännät ja virran kytkeminen



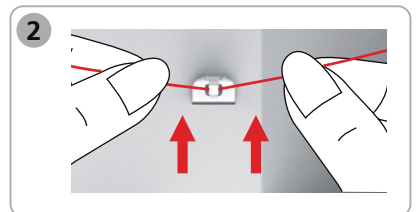
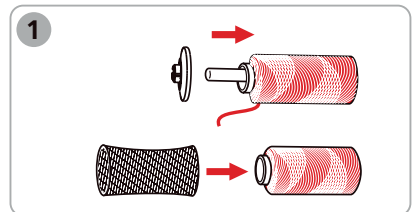
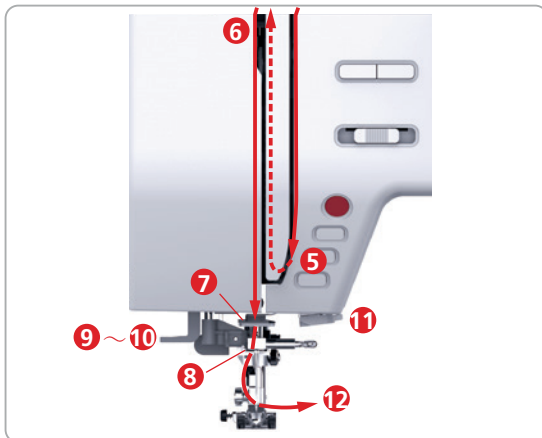
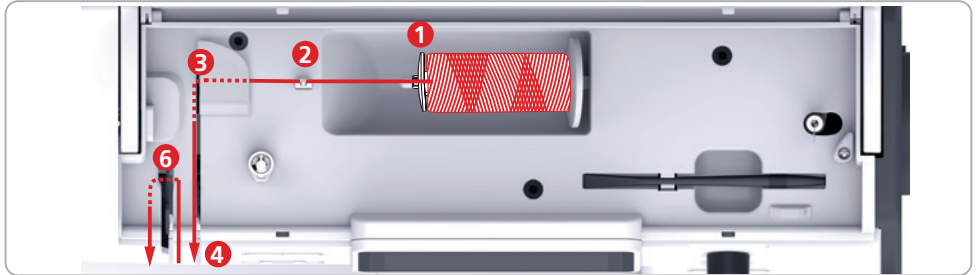
Alalangan puolaus

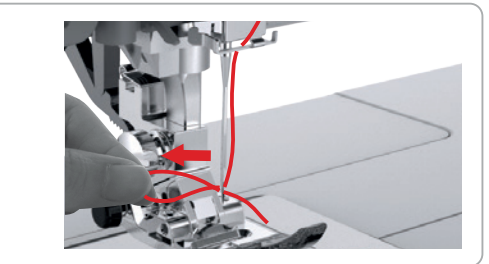
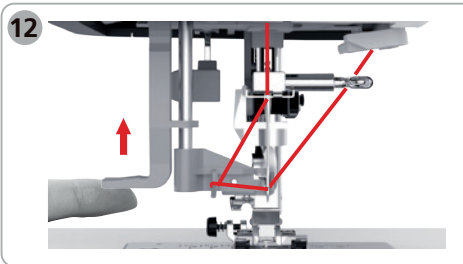
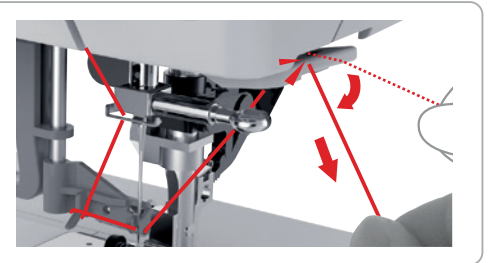
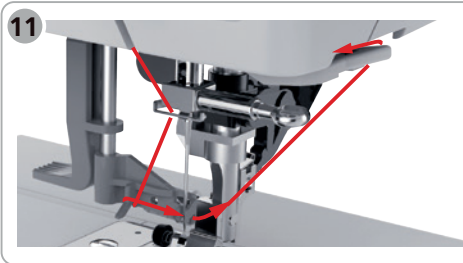
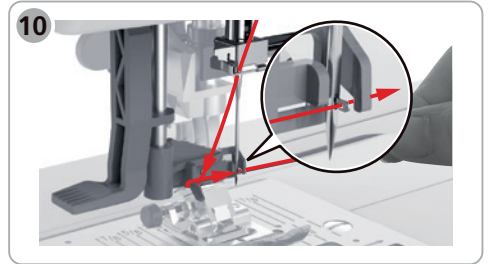
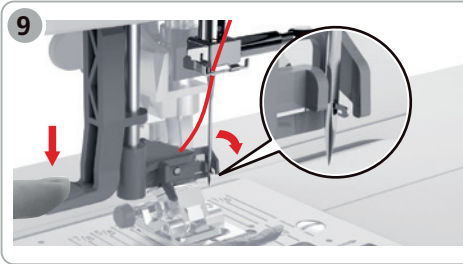
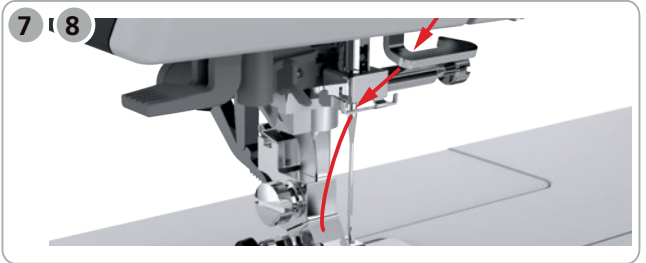
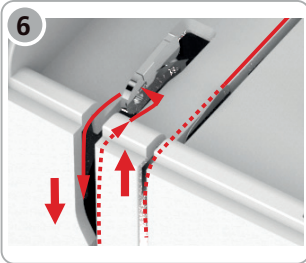
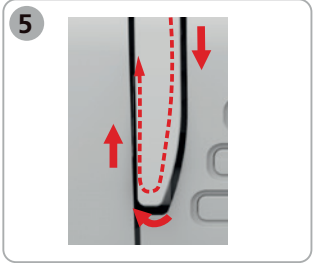
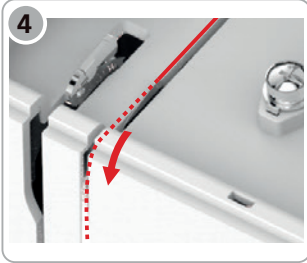
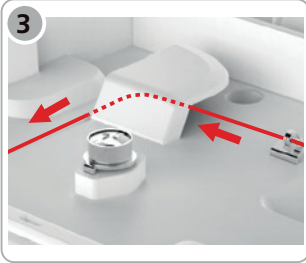


Puolakotelon langoitus

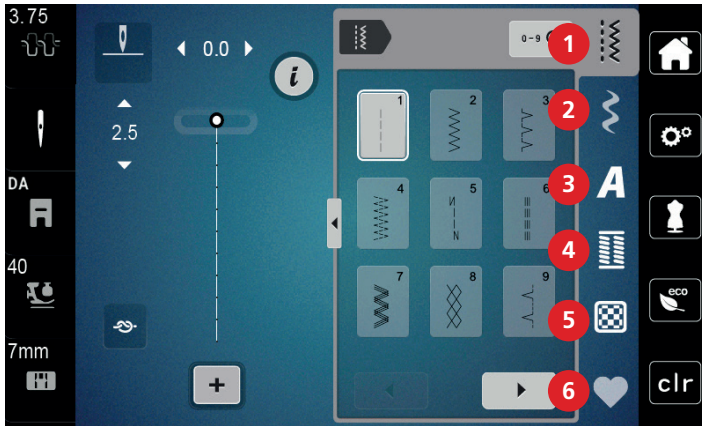


Ylälangan pujotus





Ommelvalikko



1 Hyötyompeleet

2 Koristeompeleet

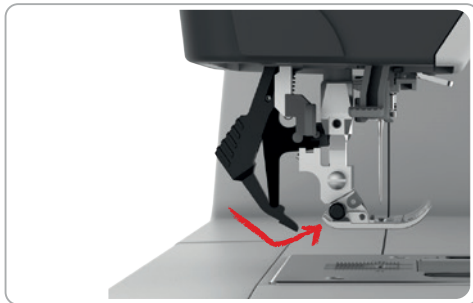
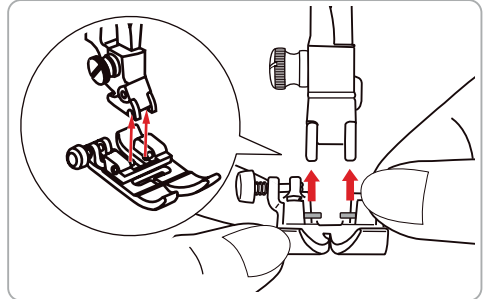
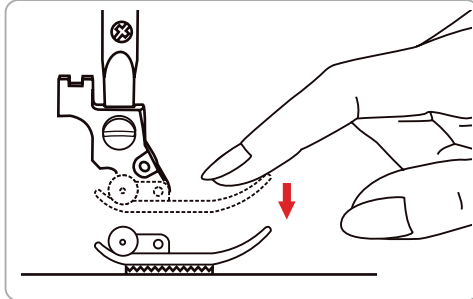
3 Kirjaimet

4 Napinlävet

5 Tilkkuilijan ompeleet

6 Oma muisti

Paininjalan vaihtaminen



Täydelliset ohjeet saat netistä. Koneen
ohjekirja ja opastusvideoita osoitteessa
<https://mybernette.com/b77> tai voit
skannata oheisen QR koodin älypuheliminesi.



www.mybernette.com/b77

5200077.00A.09 / 026CJB0803 | fi 2023-06

© BERNINA International AG
Steckborn CH, www.bernina.com