

b77



Rychlý návod

bernette

SWISS DESIGN

DŮLEŽITÉ POKYNY K BEZPEČNOSTI

Při používání stroje dodržujte následující bezpečnostní pokyny. Před prvním použitím stroje si pečlivě přečtěte tento návod.

POZOR!

Jak snížit nebezpečí úrazu elektrickým proudem:

- Nikdy nenechávejte zapnutý šicí stroj bez dozoru.
- Jakmile přestanete stroj používat, vždy jej odpojte z elektrické zásuvky.

Ochrana proti záření LED:

- Nedívejte se přímo do LED osvětlení s optickými nástroji, např. lupou. Osvětlení LED odpovídá ochraně třídy 1M.
- Dojde-li k poruše nebo poškození LED osvětlení, obraťte se na specializovaného prodejce bernette.

POZOR

Jak snížit nebezpečí popálení, požáru, úrazu elektrickým proudem či poranění:

- Pro napájení stroje používejte pouze dodaný elektrický kabel. Pouze pro USA a Kanadu: Nepřipojujte elektrickou vidlici NEMA 1-15 do sítě s napětím vyšším než 150 V.
- Šicí stroj používejte pouze k účelům uvedeným v této příručce.
- Stroj používejte pouze v suchých prostorách.
- Nepoužívejte stroj, je-li vlhký nebo ve vlhkém prostředí.
- Nenechávejte stroj dětem na hrani. Při práci se strojem v přítomnosti dětí dbejte zvýšené opatrnosti.
- Děti do 8 let či osoby s omezenými fyzickými a psychickými schopnostmi a schopnostmi vnímání, s nedostatkem zkušeností a znalostí mohou tento stroj používat pouze pod dohledem nebo po náležitém poučení o správné obsluze spotřebiče a o souvisejících rizicích.
- Děti si nesmějí se strojem hrát.
- Děti bez dozoru nesmějí provádět čištění a údržbu.
- Nikdy nepracujte s šicím strojem, pokud má poškozenou síťovou šňůru nebo vidlici, nefunguje správně, upadl a poškodil se, nebo spadl do vody. Obraťte se na nejbližšího autorizovaného prodejce bernette.
- Používejte pouze příslušenství doporučené výrobcem.
- Nikdy na stroji nepracujte se zakrytými větracími otvory. Větrací otvory a ovládací pedál nesmí zakrývat zbytky nití, prach nebo volné kusy látek.
- Nikdy nestrkejte žádné předměty do otvorů ve stroji.
- Nevkládejte žádné předměty do ovládacího pedálu.
- Používejte stroj výhradně s ovládacím pedálem typu FC-210.
- Nepoužívejte stroj tam, kde se používají aerosolové výrobky (spreje) nebo kyslík.
- Nepřibližujte se prsty k pohyblivým částem stroje. Zejména buďte opatrní v blízkosti jehly.
- Při šití netahejte za látku, ani na ni netlačte. Mohli byste vychýlit a zlomit jehlu.
- Když děláte jakékoli práce v prostoru jehly, jako navlékání, výměnu jehly, vkládání spodní nitě, výměnu přítlačné patky apod., vždy vypněte stroj «0».
- Nepoužívejte ohnuté jehly.
- Používejte výhradně originální stehovou desku bernette. Nesprávná deska může způsobit zlomení jehly.
- Před vypnutím ze zásuvky vypněte stroj do polohy «0». Při vypořádání ze zásuvky netahejte za šňůru, ale uchopte do ruky vidlici.

- Při snímání či otevírání krytů, při mazání stroje nebo při provádění jakékoli uživatelské údržby dle tohoto návodu, vždy vypněte stroj ze zásuvky.
- Tento stroj je vybaven dvojitou izolací (kromě USA, Kanady a Japonska). Používejte pouze originální náhradní díly. Řiďte se pokyny pro opravy spotřebičů s dvojitou izolací.
- Hlučnost je za běžných podmínek nižší, než 70 dB(A).

Důležité informace

Dostupnost návodu k obsluze

Návod k obsluze se dodává se strojem.

Nechávejte si návod k obsluze na vhodném místě poblíž stroje, abyste jej měli při ruce, když se potřebujete na něco podívat.

V případě předání stroje jiné osobě přiložte tento návod ke stroji.

Správné použití

Váš stroj bernette je určen pro použití v domácnosti. Vyhovuje účelům uvedeným v tomto návodu.

Jakékoli jiné používání se považuje za nevhodné. bernette odmítá jakoukoli odpovědnost za důsledky vyplývající z nesprávného používání stroje.

Údržba výrobků s dvojitou izolací

U výrobku s dvojitou izolací jsou místo zemnění použity dva izolační systémy. Výrobek s dvojitou izolací není vybaven žádným uzemněním, ani není třeba jej uzemňovat dodatečně. Servis výrobku s dvojitou izolací vyžaduje zvláštní péči a znalosti systému, a měl by jej provádět výhradně odborník. Výměna dílů výrobku s dvojitou izolací musí být jedině za díly zcela shodné s původními. Výrobek s dvojitou izolací je označen slovy: "dvojitá izolace" nebo "dvakrát izolováno".



Výrobek může být též označen symbolem.

Ochrana životního prostředí



Společnost BERNINA se zavazuje k ochraně životního prostředí. Usilujeme o minimalizaci dopadů našich výrobků na životní prostředí neustálým zlepšováním našich výrobků a technologie výroby.

Stroj je označen symbolem přeškrtnuté popelnice. To znamená, že se stroj nesmí po skončení životnosti likvidovat jako komunální odpad. Nevhodná likvidace může vést ke kontaminaci spodní vody a tím i potravinového řetězce nebezpečnými látkami, a k poškození zdraví.

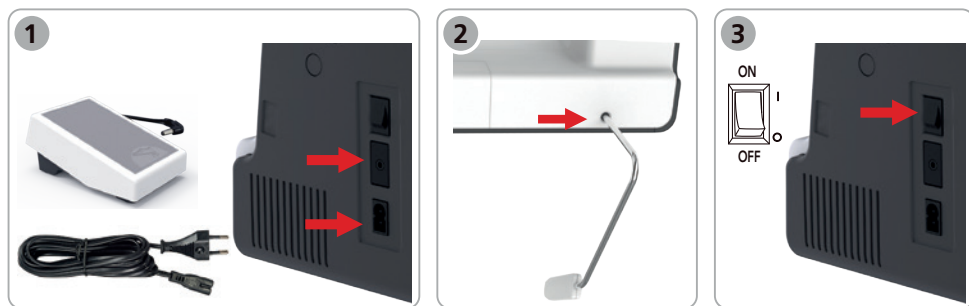
Stroj musí být odevzdán bezplatně v nejbližším sběrném zařízení pro elektrický odpad nebo pro recyklaci. Informace o sběrných zařízeních získáte od místních úřadů. Když kupujete nový stroj, je prodejce povinen převzít starý k bezplatné likvidaci.

Jestliže stroj obsahuje osobní data, odpovídáte sami za jejich vymazání před vrácením stroje.

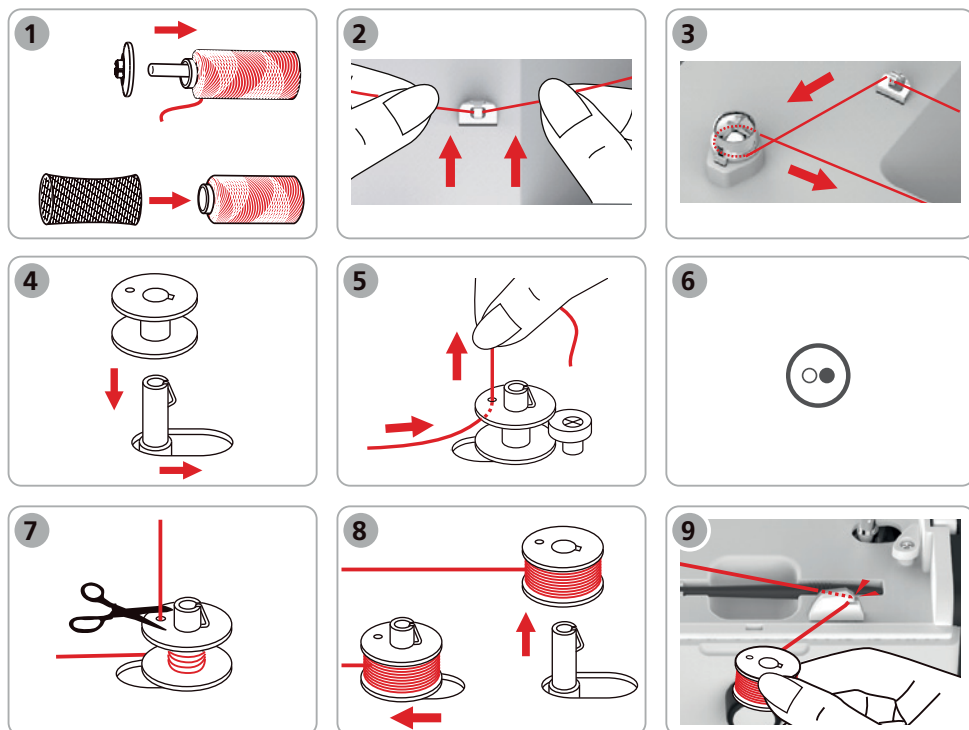
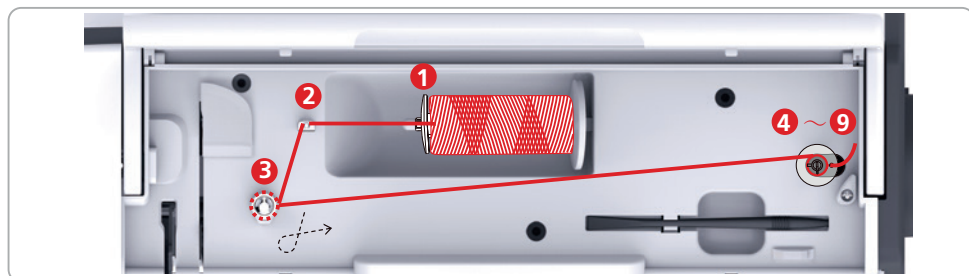
Obsah

Zapojení a zapnutí stroje.....	1
Navíjení spodní niti.....	1
Navlečení spodní niti.....	2
Navlečení horní niti.....	2
Přehled menu.....	4
Výměna přítlačné patky.....	4

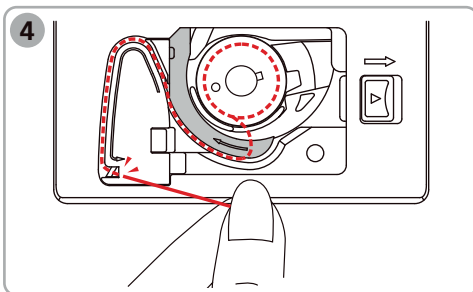
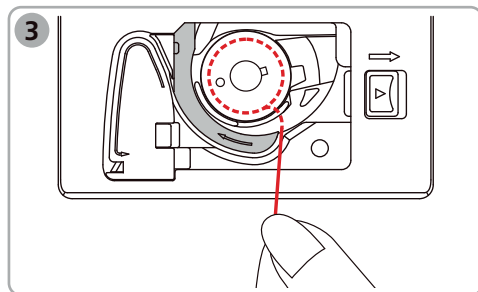
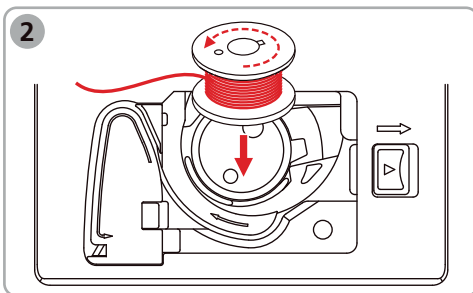
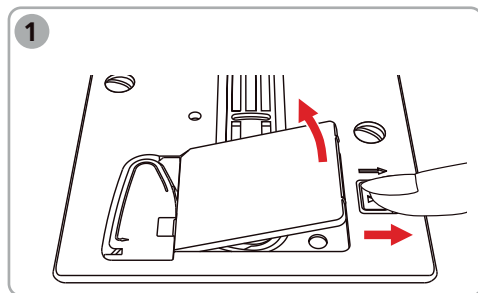
Zapojení a zapnutí stroje



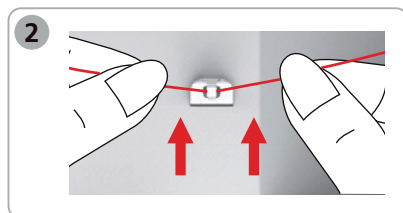
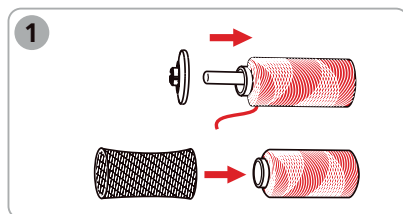
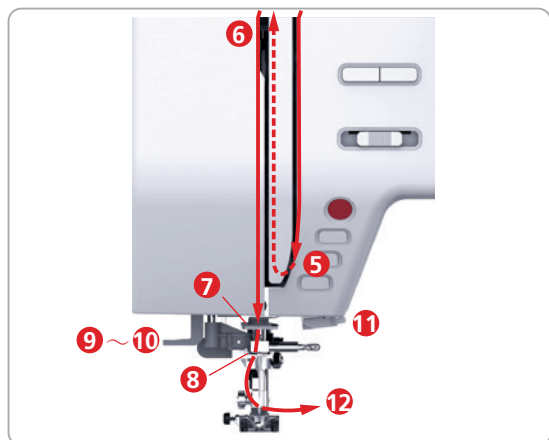
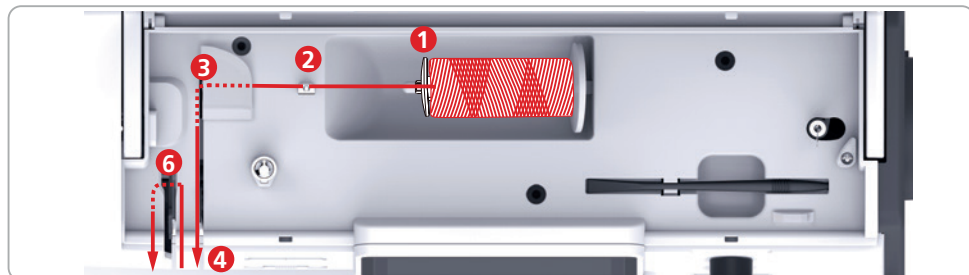
Navíjení spodní niti

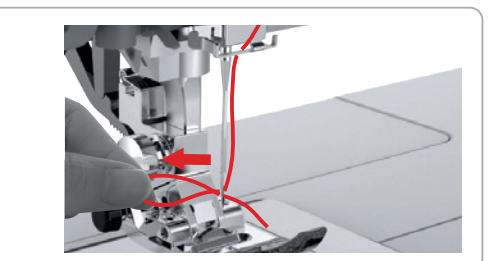
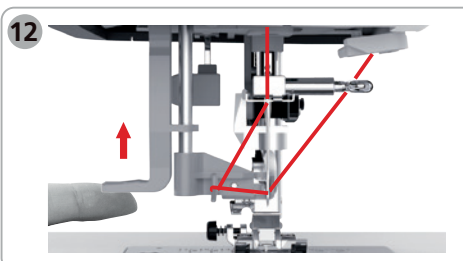
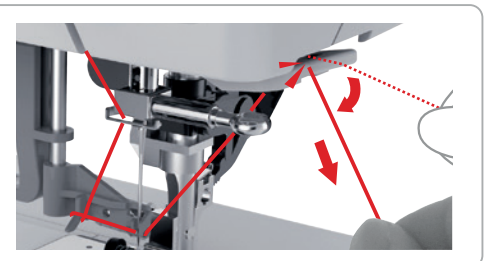
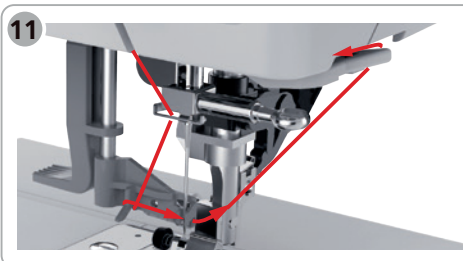
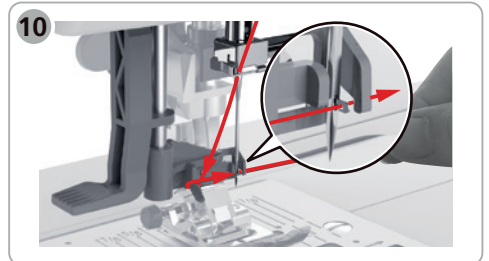
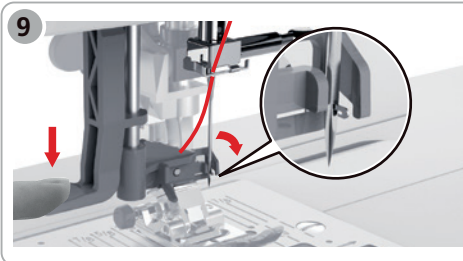
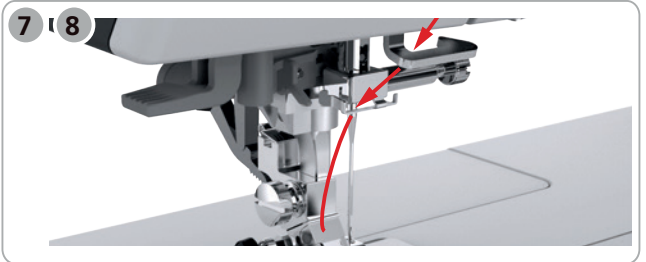
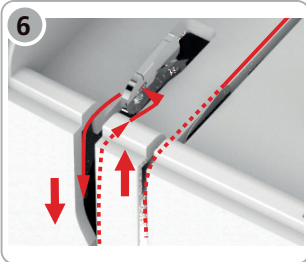
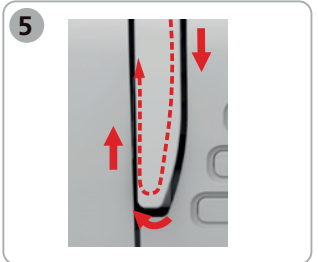
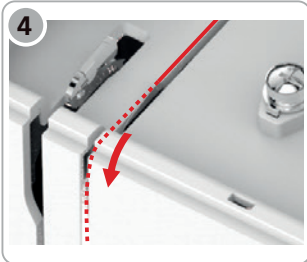
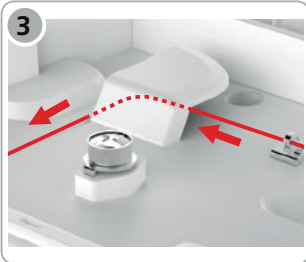


Navlečení spodní niti

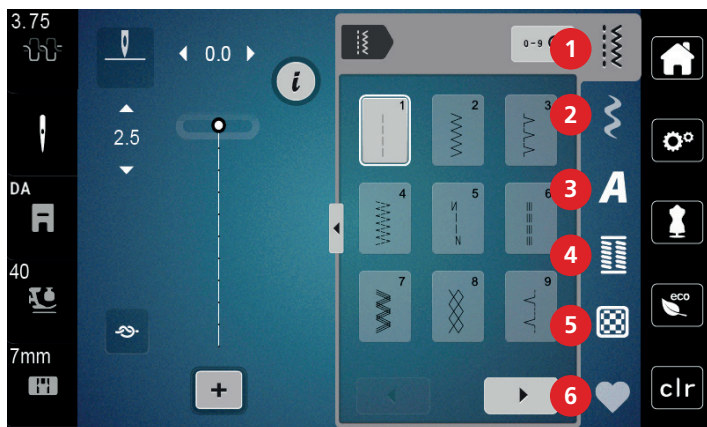


Navlečení horní niti





Přehled menu



1 Základní stehy

2 Ozdobné stehy

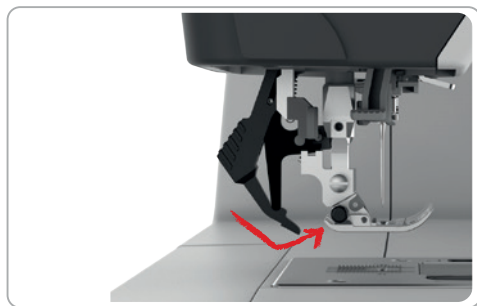
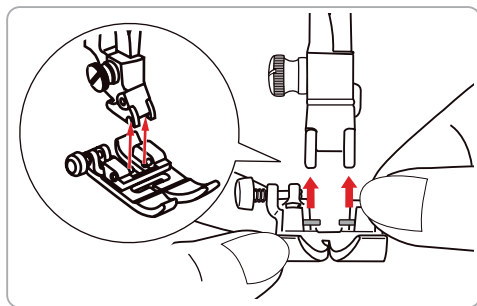
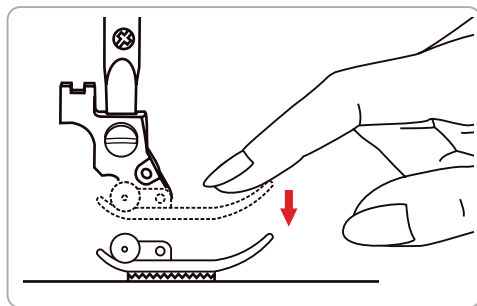
3 Abecedy

4 Knoflíkové díry

5 Quiltovací stehy

6 Osobní paměť

Výměna přítlačné patky



Další instrukce můžete nalézt v online návodu prostřednictvím videí na odkazu www.mybernette.com/b77 nebo si svým mobilním telefonem naskenujte QR-Code.



www.mybernette.com/b77

5200077.00A.13 | cs 2023-06
© BERNINA International AG
Steckborn CH, www.bernina.com